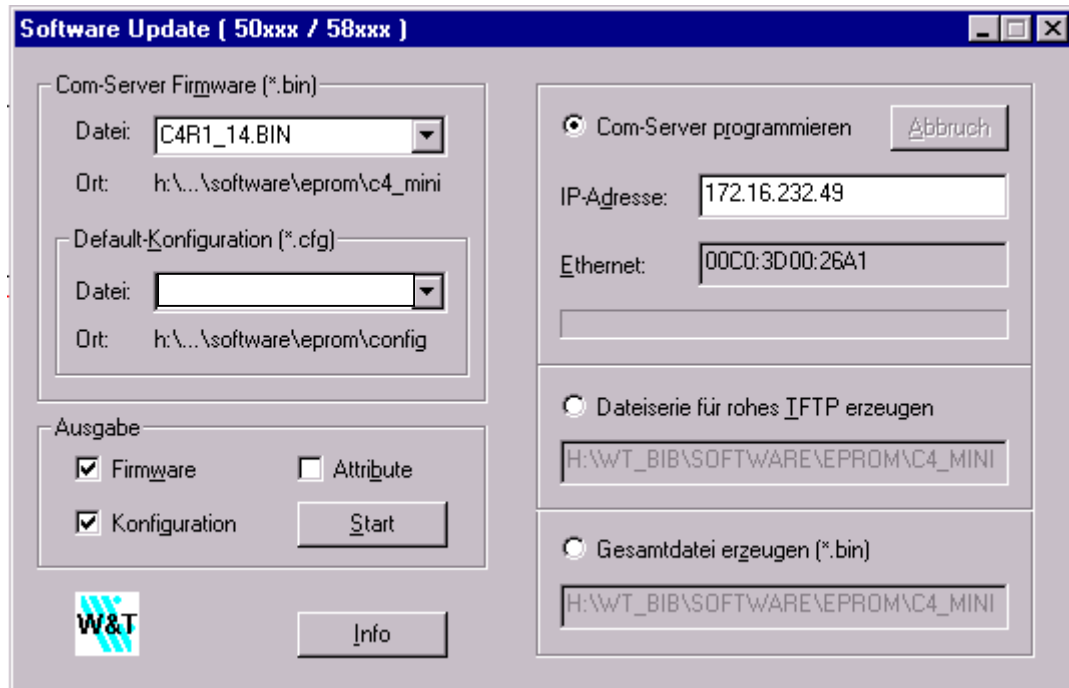


## Firmware-Update W&T Com-Server

Als Firmware Update bekommen Sie ein Files 58r3\_xx.bin und das Tool CS\_UTIL

Kopieren Sie die 2 Files in ein Verzeichnis Ihrer Wahl..

Starten Sie das Software-Tool CS\_UTIL.EXE



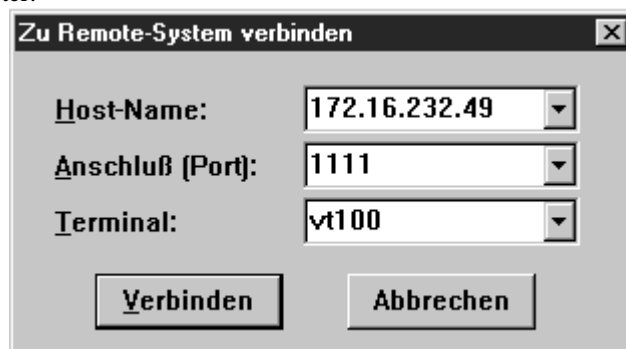
und tragen in das entsprechende Feld den Namen für das Firmware-File (\*.bin) ein.

Tragen Sie des weiteren im Bereich Com-Server programmieren die IP-Adresse des Com-Severs ein.

Starten Sie nun eine Telnet-Verbindung (auf Port 1111) auf den Com-Server der das Update erhalten soll.

Aus der DOS-Box: z.B. `telnet 12.16.232.49 1111`

oder aus dem Telnet-Fenster:



Wählen Sie: 9. Flash EEP <Return>  
und dann: 2. Net Update (TFTP)<Return>  
es erscheint: Flash Update ?(Y/N):  
Bestätigen Sie mit Y und <Return>

es erscheint:



Bestätigen Sie mit <Return>

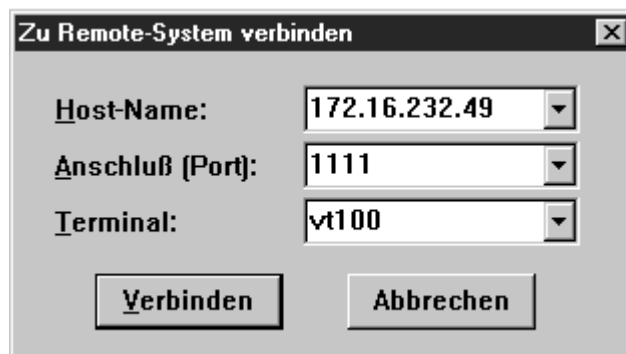
Klicken Sie nun das Start-Button um die neue Firmware zu übertragen.

Nach erfolgreichem Update, sollte der Com-Server auf Factory Defaults zurückgesetzt werden!

Starten Sie dazu erneut eine Telnet-Verbindung (auf Port 1111) auf den Com-Server der das Update erhalten soll.

Aus der DOS-Box: z.B. `telnet 172.16.232.49 1111`

oder aus dem Telnet-Fenster:



Wählen Sie: 9. Flash EEPROM<Return>

und dann: 1. Factory Defaults<Return>

es erscheint: Set Factory Defaults and Reset? (Y):

bestätigen Sie mit: Y und <Return>

es erscheint:



Bestätigen Sie mit <Return>

Damit ist der Update-Vorgang abgeschlossen