

Scheda tecnica:

Riindirizzamento COM Legacy



Cod. art.: 00102

Gratis

Al download

Link ai Com-Server

Panoramica del prodotto

Applicazioni

Installate semplicemente la vostra porta COM seriale in rete

Che si tratti della tecnica di misura, di automazione o degli edifici, il numero degli apparecchi che comunicano in serie con i loro rispettivi tool di controllo impiegati è enorme. Lo svantaggio nel collegamento di questi apparecchi al PC è costituito da un lato dalle distanze ammesse relativamente corte e dalla costosa installazione di cavi. A questo si aggiunge il fatto che i moderni PC non dispongono quasi più di porte COM seriali e le virtualizzazioni con VMWare, HyperV, VirtualBox sono sempre più diffuse. Di fronte a questo problema il riindirizzamento COM W&T offre un'elegante via d'uscita. In ambiente Windows mette infatti a disposizione fino a 255 porte COM virtuali i cui apparecchi si trovano distribuiti nella rete TCP/IP sui Com-Server - se necessario in tutto il mondo. In tal modo il software seriale già pronto e spesso comprovato per anni risulta adatto alla rete, senza che sia necessario modificare una sola riga del codice. L'effetto secondario positivo di questa soluzione è rappresentato dalla contemporanea separazione galvanica tra computer e relativo terminale.

Proprietà

Panoramica delle funzioni

- **Fino a 255 porte COM per computer**
- **Supporto di sistemi virtuali in VMWare, HyperV, VirtualBox ecc.**
- **Impostazione automatica dei parametri di trasmissione sul Com-Server**
- **Ambienti Windows supportati:**
 - XP/Vista/7/8/8.1/10 incl. edizioni a 64 Bit e server
 - NT4.0, 2000
 - Win 9x/ME
- **Inventarizzazione automatica dei Com-Server**
- **Supporto degli indirizzi IP dinamici in Internet**
 - comunicazione TCP continua
 - risoluzione nome mediante DNS

♥ Esprimate un desiderio:
Le vostre proposte di miglioramento e le vostre integrazioni

Versioni

Requisiti di sistema/ Versioni

Il riindirizzamento COM W&T è disponibile in tre versioni per Windows 95/98/ME, Windows NT/2000 e per tutte le versioni Windows più recenti a partire da XP. L'installazione e la configurazione vengono eseguite in poche fasi e senza dover riavviare il computer: installare il driver, allacciare la COM virtuale con l'indirizzo IP o l'URL e collegare l'apparecchio seriale con il Com-Server alla rete, fatto! L'applicazione apre come al solito ad es. l'interfaccia COM3 che ora però non si trova più in locale sul computer ma ovunque in rete.

Riindirizzamento COM Plug & play	Riindirizzamento COM Legacy	Riindirizzamento COM Win 95/98/ME
... per tutti i Com-Server e le versioni Windows attuali	... per tutti i Com-Server, i modem LAN e i soft link sotto Windows a partire da NT	... per i Com-Server sotto Windows 95/98
Download EXE - ca. 9,18 MB	Download EXE - ca. 3,56 MB	Download ZIP - ca. 62 KB
Elenco revisioni	Elenco revisioni	Elenco revisioni

Win XP, 2003, Vista, 7, 2008, 8, 10 incl. versioni a 64 bit e server	Riindirizzamento COM Plug & play	Riindirizzamento COM Legacy (come COM Legacy)	Riindirizzamento COM Win 95/98/ME
Supporto Plug'nPlay Windows	... per tutti i Com-Server e le versioni Windows attuali	... per tutti i Com-Server, i modem LAN e i soft link sotto Windows a partire da NT	-- ... per i Com-Server sotto Windows 95/98
Supporto W&T Modem LAN e soft link W&T	--	SI	--
Windows NT/2000	--	SI	--
Windows 95/98/ME	--	--	SI

Nella trasmissione dei protocolli seriali come ad es. Modbus occorre eventualmente fare attenzione che il relativo timing ammetta un funzionamento di rete con [tempi di latenza](#) forzati.

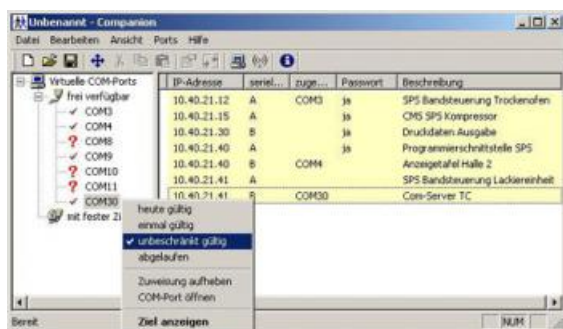
All'esempio pratico "[Controllo di un telescopio solare](#)"

Funzioni ampliate

Companion - assegnazione variabile delle porte COM

Anche se nei sistemi Windows vengono supportate fino a 255 porte COM, molti programmi funzionano in modo statico e permettono all'utente, indipendentemente dal numero di porte COM effettivamente presenti nel sistema, di poter scegliere soltanto 9 o persino solo 4 interfacce COM. Per mezzo del tool Companion potete tuttavia collegare a tali programmi un numero per così dire illimitato di terminali. Prima di avviare l'applicazione non dovete far altro che trascinare mediante drag'n drop l'indirizzo IP del Com-Server sulla porta COM desiderata. Fatto!

Companion è incluso nell'installazione standard del riindirizzamento COM W&T.



Porte modem virtuali

(solo riindirizzamento COM Legacy, art. n° 00102)

Paragonabilmente a Voice-over-IP, i [modem LAN W&T](#) vengono impiegati ovunque debbano essere sostituiti collegamenti con linee commutate a pagamento con l'infrastruttura della rete spesso già presente. Al posto dei modem precedenti vengono installati modem LAN e il numero di telefono viene quindi sostituito nel comando di commutazione AT dall'indirizzo IP di destinazione... fatto! Se il software è un'applicazione Windows, si può in questo caso rinunciare al modem LAN (hardware) e utilizzare al suo posto una porta modem-modem virtuale del riindirizzamento COM.

Soft link tra 2 computer

(solo riindirizzamento COM Legacy, art. n° 00102)

Immaginate di avere 2 applicazioni Windows che possono scambiarsi i dati esclusivamente in modo seriale ma sui computer non è più disponibile alcuna porta COM libera. La funzione soft link vi permette di creare collegamenti seriali virtuali mediante Intranet o anche Internet, completamente senza hardware. [Abbiamo suscitato il vostro interesse?](#)

Elenco articoli

		*Prezzo unitario netto utilizzatori professionali	
Riindirizzamento COM plug & play per Windows (NT, 2000, XP, Vista, 7, 8.x, 10 incl. tutte le edizioni da 64 Bit e server)	00111	Gratis	↓
Riindirizzamento COM Legacy	00102	Gratis	↓
Riindirizzamento COM per Windows 95/98/Me	00101	Gratis	↓

* La nostra offerta si rivolge esclusivamente agli utenti commerciali. Con il termine partner commerciali definiamo i clienti privati attraverso i quali è possibile acquistare i nostri apparecchi.



[Saremo lieti di fornirvi una consulenza personalizzata!](#)

Wiesemann & Theis
GmbH
Porschestr. 12
42279 Wuppertal
Tel.: +49 202/2680-110 (Lun-Ven. 8-17)
Fax: +49 202/2680-265
info@wut.de

© Wiesemann & Theis GmbH, con riserva di errori e modifiche: poiché possono verificarsi errori, nessuna nostra informazione deve essere utilizzata senza essere stata verificata. Vi preghiamo di comunicarci tutti gli errori o gli equivoci che avete rilevato in modo tale che possiamo riconoscerli ed eliminarli quanto prima.

[Protezione dei dati](#)