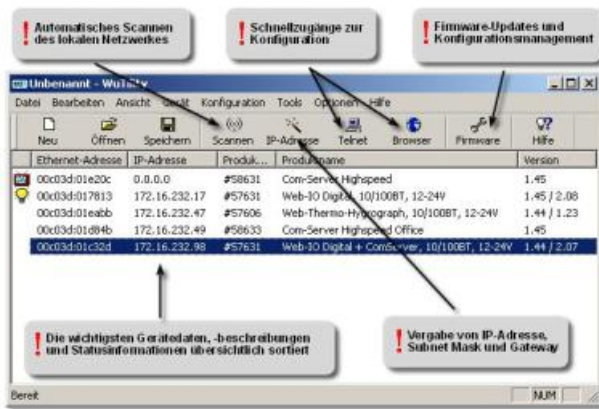


Datenblatt:

WuTility



Artikel-Nr.: 00104

kostenlos

Management- und Inventarisierungstool

WuTility ist das kostenlose, zentrale Management-Tool für alle W&T Netzwerkkomponenten. Es unterstützt nicht nur bei der Erstinbetriebnahme und -konfiguration der Geräte, sondern ist durch seine Archivierungs- und Inventarisierungsfunktionen auch im laufenden Betrieb für den Administrator eine Hilfe. So können z.B. die Gerätelisten verschiedener Standorte auf einem Notebook gesichert, bei Bedarf wieder abgerufen oder auch einem Statuscheck unterzogen werden. Schnellstart einer Konfigurations-Session per Telnet oder Browser, Kopieren von Konfigurations-Profilen zwischen Geräten, deren Archivierung oder auch die Signalisierung evt. IP-Adress-Konflikte sind weitere, häufig benötigte Funktionen.

Eigenschaften

Funktionsübersicht

- Automatisches Erzeugen einer Inventarisierung-Liste aller W&T-Geräte im lokalen Netz
- Komfortable Vergabe der IP-Adresse bei Erstinstallation
- Übersichtliche Darstellung der Geräte mit allen wichtigen Eckdaten:
 - MAC-Adresse
 - IP-Adresse
 - Hostname
 - Produkt-/Modellinformationen
 - Hardware-/Softwareversion
 - Frei editierbare Beschreibung (z.B. Einsatzort)
- Schnellstart der Browser- und/oder Telnet-Konfiguration
- Archivieren von Konfigurationsprofilen
- Gruppenkonfiguration durch Kopieren von Konfigurationsprofilen
- Automatisierte Inbetriebnahme und Konfiguration von Ersatzgeräten
- Firmware-Updates mit automatischer Versionskontrolle

Systemanforderungen

- Betriebssystem Windows - alle Versionen ab XP/2003 bis 11/2022
- Netzwerkkarte (Ethernet)
- installierter TCP/IP-Stack

♥ Wünschen Sie sich was:
[Ihre Verbesserungsvorschläge und Ergänzungen](#)

Wir sind gerne persönlich für Sie da:

Wiesemann & Theis GmbH
Porschestra. 12
42279 Wuppertal
Tel.: 0202/2680-110 (Mo-Fr. 8-17 Uhr)
Fax: 0202/2680-265
info@wut.de

© Wiesemann & Theis GmbH, Irrtum und Änderungen vorbehalten: Da wir Fehler machen können, darf keine unserer Aussagen ungeprüft verwendet werden. Bitte melden Sie uns alle Ihnen bekannt gewordenen Irrtümer oder Missverständnisse, damit wir diese so schnell wie möglich erkennen und beseitigen können.

[Datenschutz](#)