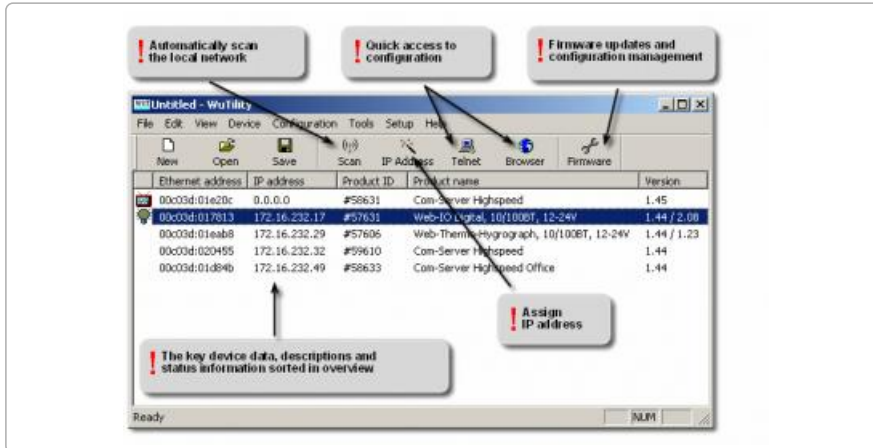


Hoja de datos:

WuTility



N° de art.: 00104

gratis

Para descargar

Herramienta de inventarización y gerencia

WuTility es la herramienta de gerencia gratuita, central para todos los componentes de red W&T. No sólo asiste en la primera puesta en servicio y configuración de los aparatos, sino que es una ayuda para el administrador gracias a sus funciones de archivación y de inventarización también durante el servicio en marcha. Así pues, p. ej. puede salvarse las listas de aparatos de diferentes emplazamientos en su portátil, llamarlas si se necesitan o realizar un chequeo de estado. Arranque rápido de una sesión de configuración vía Telnet o Browser, copiar perfiles de configuración entre aparatos, su archivación o también la señalización de posibles conflictos de dirección IP son otras funciones frecuentemente necesitadas.

Propiedades

Resumen de funciones

- Generación automática de una lista de inventarización de todos los aparatos W&T en la red local
- Adjudicación cómoda de la dirección IP en la primera instalación
- Representación clara de los aparatos con todos los datos clave importantes:
 - Dirección MAC
 - Dirección IP
 - Hostname
 - Informaciones de producto/modelo
 - Versión de Hardware/Software
 - Descripción libremente editable (p. ej. lugar de uso)
- Arranque rápido de la configuración del Browser y/o Telnet
- Archivar perfiles de configuración
- Configuración de grupos copiando perfiles de configuración
- Puesta en servicio y configuración automáticas de aparatos de repuesto
- Actualizaciones de Firmware con control automático de versión

Exigencia de sistema

- Sistema operativo Windows XP/2003/Vista/2008/7/2008R2/8.x/2012/2012R2/10/2016/2019
- Tarjeta de red (Ethernet)
- Pila (Stack) instalada TCP/IP

♥ Pida un deseo:
sus propuestas de mejora y complementos

© Wiesemann & Theis GmbH, salvo errores y modificaciones: como podemos cometer errores, no se debe utilizar nuestros enunciados sin verificarlos. Por favor, notifiquenos todas las erratas y malentendidos que detecte, para que podamos localizarlo y solucionarlo lo antes posible.

[Protección de datos](#)