

## USB via Netzwerk

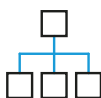
| Kennung     | Port  | Beschreibung         | Kommentar | angefordert | Benutzer | Status |
|-------------|-------|----------------------|-----------|-------------|----------|--------|
| 10.40.21.83 | 32032 | USB-Server-DE2378    |           |             |          |        |
| 10.40.23.80 | 32032 | USB-Server-089150    |           |             |          |        |
| 0951-1666   | 1     | DataTraveler 3.0     |           |             |          |        |
| 10.40.26.57 | 32032 | USB-Server-085759    |           |             |          |        |
| 10.40.26.61 | 32032 | USB-Server-0782D5    |           |             |          |        |
| 0403-6001   | 1.1   | USB Serial Converter |           |             |          |        |
| 0951-1653   | 2     | DT 100 G2            |           |             |          |        |
| 10.40.26.66 | 32032 | USB-Server-08A56E    |           |             |          |        |
| 0403-6001   | 1.1.1 | USB Cable 2          |           |             |          |        |
| 0403-6001   | 1.1.3 | USB Cable 2          |           |             |          |        |
| 0EA0-6803   | 1.2   | Solid state disk     |           |             |          |        |
| 058F-9360   | 1.3   | Mass Storage Device  |           |             |          |        |
| 045E-074A   | 1.4   | Microsoft LifeCam    |           |             |          |        |
| 0403-6001   | 2.1   | USB Cable 2          |           |             |          |        |
| 0403-6001   | 2.2   | USB Cable 2          |           |             |          |        |
| 0403-6001   | 2.3   | USB Cable 2          |           |             |          |        |

### W&T USB-Server - läuft mit allem

Am USB-Server angeschlossene USB-Geräte verhalten sich genauso, als wären sie direkt an Ihren Windows-PC angeschlossen. Dadurch können USB-Geräte wie Scanner, Drucker, Dongle, Audio/Video- & Messtechnik usw. im Netzwerk betrieben werden.

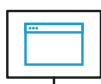
Jetzt testen

### Die Vorteile im Einzelnen:



#### Weltweiter Zugriff auf USB

Die Kommunikation zwischen der USB-Umlenkung und dem USB-Server kann netzwerkübergreifend, auch über Router hinweg, erfolgen: Installieren Sie Ihr USB-Gerät im Serverraum und greifen anschließend weltweit darauf zu. Dadurch kann über das Firmennetzwerk auch aus dem Homeoffice auf USB-Geräte im Unternehmen zugegriffen werden.



#### USB-Anschlüsse für virtuelle Maschinen

Die Einbindung von realer USB-Peripherie in virtuelle Systeme ist oft problematisch. Die W&T USB-Umlenkung bildet die virtuellen USB-Ports der virtuellen Gastsysteme sauber auf die realen USB-Ports am USB-Server ab. Keine Änderungen am Hostsystem, keine Änderungen an Treibern und Anwendungen - als wäre nichts geschehen.



#### Windows-Kerntreiber

Die PC-seitige USB-Umlenkungs-Software ist als Windows-Kerntreiber implementiert, was die volle und robuste Integration in das Plug&Play-System sicherstellt. Wie bei einem lokalen Anschluss, ist das USB-Gerät auch ohne USER-Login funktionstüchtig. Netzwerkstörungen, Netzwerkausfälle oder Spannungsausfälle werden durch automatischen Wiederanlauf abgesichert.



### Teamfähig

Die Eingliederung ins Netzwerk ermöglicht verschiedenen Anwendern das geteilte Arbeiten an USB-Devices, die am USB-Server angeschlossen sind.



### Vielfältige USB-Modi

Die Unterstützung der USB-Modi Bulk, Control, Interrupt und Isochron stellt die problemlose und ruckfreie Kommunikation Ihrer Geräte sicher. Sie können sämtliche klassischen und isochronen USB-Geräte über USB-Server mit Ihren gewohnten Anwendungen verbinden.



### Lange Leitung

Die maximale Länge für USB-Leitungen beträgt nach Spezifikation 5m. Je nach Kabel, Umgebung & USB-Modi sind auch 1-2 Meter mehr möglich. Funktioniert die Übertragung aufgrund der Kabellänge nicht mehr, so kann mit Hilfe Ihres Netzwerk und dem USB-Server die Leitung praktisch verlängert werden.



### Interoperabilitätsgarantie

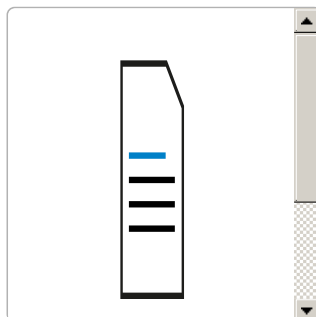
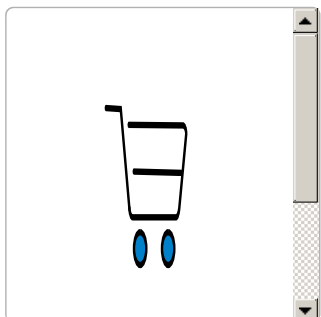
Wir stehen zu unserem Wort: "Läuft mit allem" Sollte Ihr ganz spezielles USB-Gerät mit seinem ganz speziellen Treiber und seinem ganz speziellen Versionsstand tatsächlich nicht laufen, werden wir genau analysieren, warum Ihr USB-Gerät so ungewöhnlich ist. In der Regel gelingt uns spätestens jetzt, das Verhalten unseres USB-Servers so zu ändern, dass es auch mit Ihrem Gerät läuft. Sollte uns das tatsächlich einmal nicht gelingen, erhalten Sie eine genaue technische Fehleranalyse. Diese können Sie bei Bedarf zur Lösung des Problems mit Hilfe des Herstellers Ihres USB-Gerätes nutzen. Alles das können wir nur garantieren, da die allermeisten Geräte auf Anhieb problemlos laufen.



### Industrietauglich

W&T entwickelt und produziert seit über 25 Jahren Interfaces für den industriellen Einsatz und achtet seit jeher auf die Robustheit und die stabile Funktion seiner Geräte. Der USB-Server ist ausgelegt für einen 24/7-Betrieb und verfügt über:

- Versorgung über 24-48V DC oder PoE
- Hutschienenmontage
- Erhöhte Störfestigkeit
- Galvanische Trennung (PC <-> USB-Gerät)





Sie haben noch Fragen?  
Sie erreichen unsere  
Techniker telefonisch unter  
0202/2680-110.



Wir sind gerne persönlich für Sie da:

Wiesemann & Theis GmbH  
Porschestr. 12  
42279 Wuppertal  
Tel.: 0202/2680-110 (Mo-Fr. 8-17 Uhr)  
Fax: 0202/2680-265  
info@wut.de

© Wiesemann & Theis GmbH, Irrtum und Änderungen vorbehalten: Da wir Fehler machen können, darf keine unserer Aussagen ungeprüft verwendet werden. Bitte melden Sie uns alle Ihnen bekannt gewordenen Irrtümer oder Missverständnisse, damit wir diese so schnell wie möglich erkennen und beseitigen können.

[Datenschutz](#)