


USB attraverso la rete:



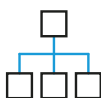
Kennung	Port	Beschreibung	Kommentar	angefordert	Benutzer	Status
10.40.21.83	32032	USB-Server-DE2378				
10.40.23.80	32032	USB-Server-089150				
0951-1666	1	DataTraveler 3.0				
10.40.26.57	32032	USB-Server-085759				
10.40.26.61	32032	USB-Server-0782D5				
0403-6001	1.1	USB Serial Converter				
0951-1653	2	DT 100 G2				
10.40.26.66	32032	USB-Server-08A56E				
0403-6001	1.1.1	USB Cable 2				
0403-6001	1.1.3	USB Cable 2				
0EAO-6803	1.2	Solid state disk				
058F-9360	1.3	Mass Storage Device				
045E-074A	1.4	Microsoft LifeCam				
0403-6001	2.1	USB Cable 2				
0403-6001	2.2	USB Cable 2				
0403-6001	2.3	USB Cable 2				

Server USB W&T - funziona con tutto

I dispositivi USB collegati al server USB Gigabit si comportano esattamente come se fossero collegati direttamente al vostro PC Windows.
In questo modo si possono utilizzare nella rete apparecchi USB come scanner, stampanti, dongle, tecnica audio/video e di misurazione ecc.

Provate subito!

I vantaggi in dettaglio:



Accesso all'USB da tutto il mondo

La comunicazione tra l'indirizzamento USB e il server USB può avvenire indipendentemente dalla rete anche attraverso router. Installate il vostro apparecchio USB nel locale del server e in seguito potete accedervi da tutto il mondo. In questo modo è possibile accedere ad apparecchi USB in azienda anche dall'home office attraverso la rete aziendale.



Collegamenti USB per macchine virtuali

Il collegamento di periferiche USB reali in sistemi virtuali è spesso problematico. L'indirizzamento USB W&T rappresenta con precisione le porte USB virtuali dei sistemi ospite virtuali sulle porte USB sul server USB. Nessuna modifica sul sistema host, nessuna modifica sui driver e sulle applicazioni - come se non fosse successo nulla.



Core driver Windows

Il software di reindirizzamento USB lato è implementato come core driver Windows, in modo da garantire la

completa e robusta integrazione nel sistema Plug&Play. Come per un allacciamento locale, l'apparecchio USB funziona anche senza Login UTENTE I disturbi di rete. I guasti di rete o le interruzioni della tensione sono superati dal riavvio automatico.



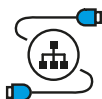
Compatibile con il team

L'integrazione nella rete consente a diversi utenti di condividere il lavoro su dispositivi USB collegati al server USB.



Molteplici modalità USB

Il supporto di modi USB Bulk, Control, Interrupt e isocrono garantisce la comunicazione senza problemi e senza colpi dei vostri apparecchi. Potete collegare tutti gli apparecchi USB classici ed isocroni tramite server USB alle vostre solite applicazioni!



Cavo lungo

La lunghezza massima dei cavi USB è in base alle specifiche di 5 m. A seconda di cavo, ambiente e modalità USB sono possibili anche 1-2 metri in più. Se la trasmissione non funziona più a causa della lunghezza del cavo, è possibile praticamente prolungare il cavo con l'aiuto della propria rete e del server USB.



garanzia di interoperabilità

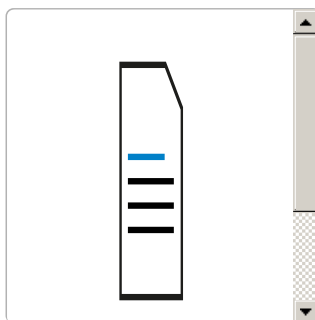
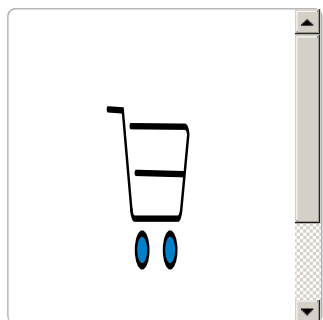
Noi manteniamo la nostra promessa: "Funziona con tutto". Nel caso in cui il vostro apparecchio USB specifico, con il suo driver specifico e la sua versione specifica non dovesse effettivamente funzionare, esamineremo attentamente perché il vostro apparecchio USB è così insolito. Di norma al più tardi in questo momento siamo in grado di modificare il comportamento del nostro server USB, in modo tale da funzionare anche con il vostro apparecchio. Qualora non fossimo in grado di farlo, riceverete una precisa analisi tecnica dell'errore. Che potrete usare all'occorrenza per risolvere il problema con l'aiuto del produttore del vostro apparecchio USB. Possiamo garantire tutto questo solo perché la maggior parte degli apparecchi funziona senza problemi.



Adatto al settore industriale

W&T sviluppa e produce da oltre 25 anni adattatori per l'impiego industriale, facendo attenzione da sempre alla robustezza e al funzionamento stabile dei suoi apparecchi. Il server USB è concepito per l'esercizio 24/7 e dispone di:

- Alimentazione 24-48 V DC o PoE
- Montaggio su guida DIN
- Maggiore resistenza ai disturbi
- Separazione galvanica (PC <-> apparecchio USB)





Avete ancora domande?
Potete contattare
telefonticamente i nostri tecnici al
numero
0202/2680-110.



[Saremo lieti di fornirvi una consulenza personalizzata!](#)

Wiesemann & Theis
GmbH
Porschestr. 12
42279 Wuppertal
Tel.: +49 202/2680-110 (Lun-Ven. 8-17)
Fax: +49 202/2680-265
info@wut.de

© Wiesemann & Theis GmbH, con riserva di errori e modifiche: poiché possono verificarsi errori, nessuna nostra informazione deve essere utilizzata senza essere stata verificata. Vi preghiamo di comunicarci tutti gli errori o gli equivoci che avete rilevato in modo tale che possiamo riconoscerli ed eliminarli quanto prima.

[Protezione dei dati](#)