

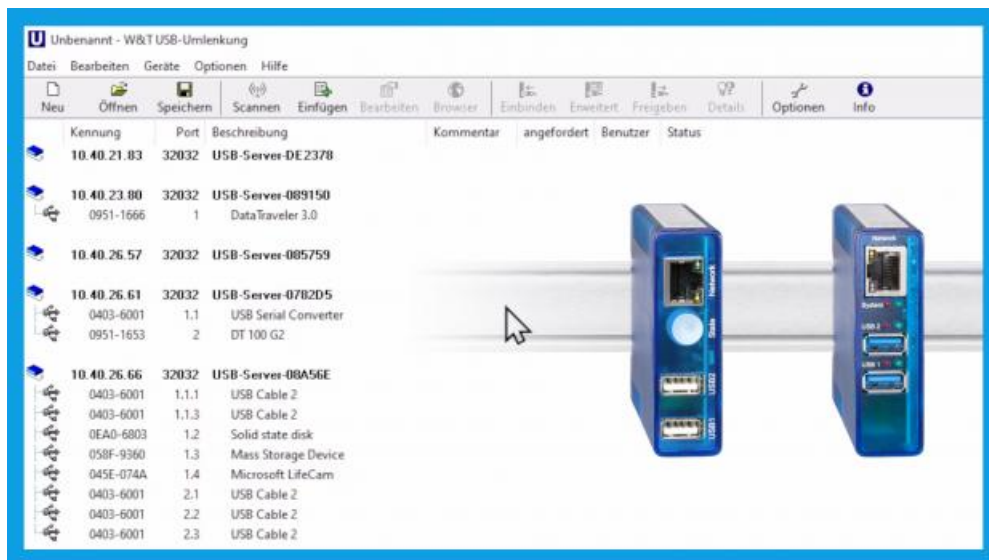
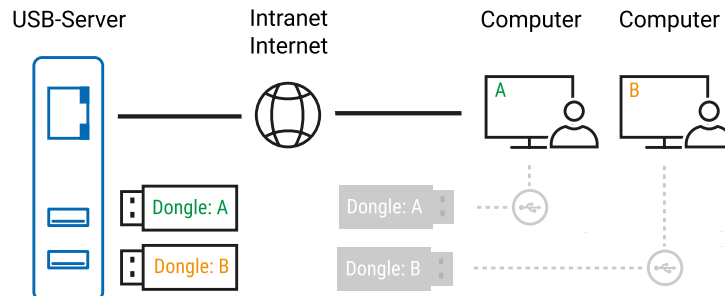
Tutorial zu USB-Servern:

USB-Stick im Netzwerk

Einbindung von USB-Geräten, wie z. B. USB-Stick oder -Dongle

Produktübersicht

Applikationsübersicht



USB-Server ermöglichen eine dezentrale Einbindung von USB-Geräten über das Netzwerk. So kann z.B. Software, die durch USB-Dongle geschützt ist, von verschiedenen Arbeitsplätzen im Unternehmen und auch aus dem Homeoffice heraus genutzt werden. Auf dieser Seite möchten wir Ihnen zeigen, wie Sie die benötigte W&T-Software installieren, diese einrichten und einen USB-Stick auf Ihrem Windows-PC einbinden.

Was benötigt wird:

- Ein W&T USB-Server
- Ein USB-Gerät, z.B. ein USB-Stick

Sie haben noch keinen USB-Server und möchten das vorgestellte Beispiel einfach mal ausprobieren?

Kein Problem: Wir stellen Ihnen einen USB-Server gerne kostenlos für 30 Tage zur Verfügung. Einfach die Musterbestellung ausfüllen und wir liefern den USB-Server zum Test auf offene Rechnung. Wenn Sie das Gerät innerhalb von 30 Tagen zurückschicken, schreiben wir die Rechnung komplett gut.

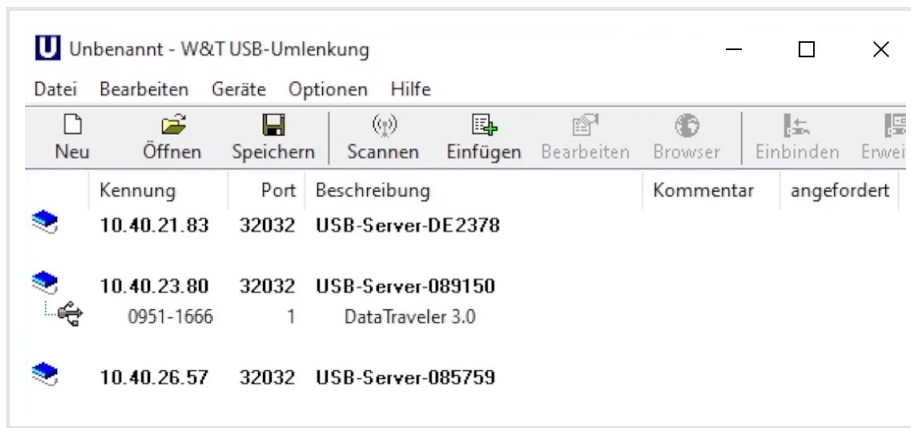
[Zur Musterbestellung](#) 

1. Software installieren

- Rufen Sie die Produktseite zu Ihrem USB-Server auf, indem Sie die URL `wut.de/<Artikelnummer>` mit der fünfstelligen Artikelnummer Ihres Gerätes in Ihrem Browser aufrufen, z.B. `wut.de/53663`.
- Laden Sie über den Bereich "Tools" die Software "USB-Umlenkung" herunter und installieren Sie diese auf Ihrem Windows-PC.

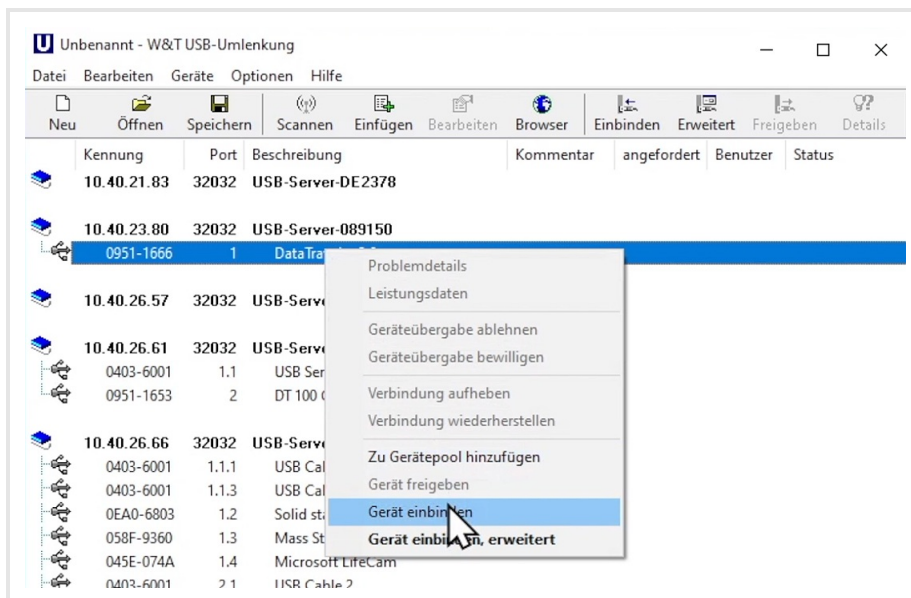
2. USB-Umlenkung einrichten

- Nach der erfolgreichen Installation wird die Software "USB-Umlenkung" über das Programm-Icon gestartet.
- Auf dem Bildschirm erscheint eine Liste der im Netzwerk vorhandenen USB-Server und aller daran angeschlossenen USB-Geräte.



3. USB-Stick einbinden

- Nun wird das USB-Gerät, das an Port 1 des USB-Servers angeschlossen ist, ausgewählt. Mit einem rechten Mausklick kann das Gerät über "Gerät einbinden" an den PC angebunden werden.



- Ab jetzt verhält sich Ihr PC so, als wäre der USB-Stick lokal angeschlossen.
- Nach Installation des passenden Gerätetreibers steht Ihnen das USB-Gerät zur Verfügung.



Wir sind gerne persönlich für Sie da:

Wiesemann & Theis
GmbH
Porschestr. 12
42279 Wuppertal
Tel.: 0202/2680-110 (Mo-Fr. 8-17
Uhr)
Fax: 0202/2680-265
info@wut.de

© Wiesemann & Theis GmbH, Irrtum und Änderungen vorbehalten: Da wir Fehler machen können, darf keine unserer Aussagen ungeprüft verwendet werden. Bitte melden Sie uns alle Ihnen bekannt gewordenen Irrtümer oder Missverständnisse, damit wir diese so schnell wie möglich erkennen und beseitigen können.

[Datenschutz](#)