

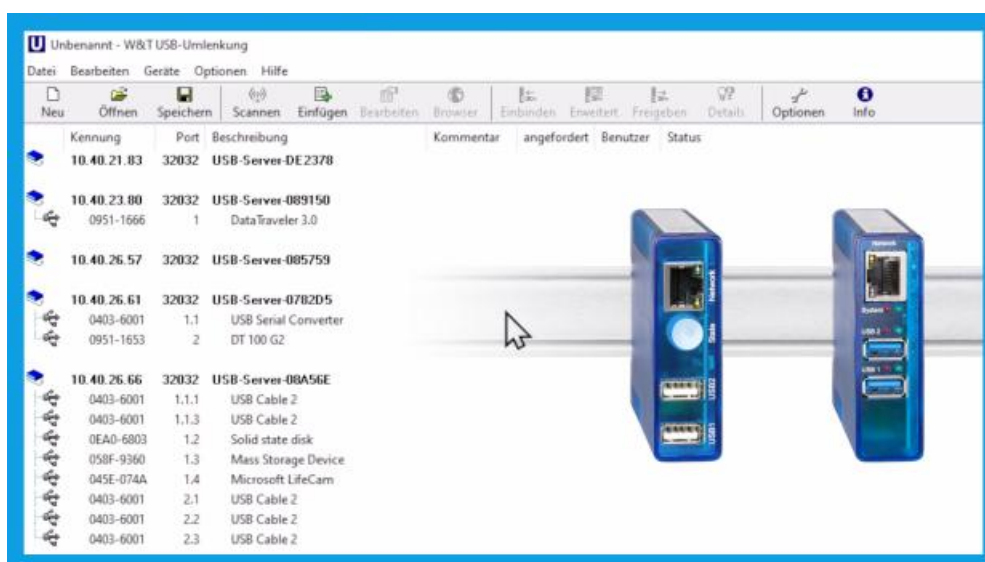
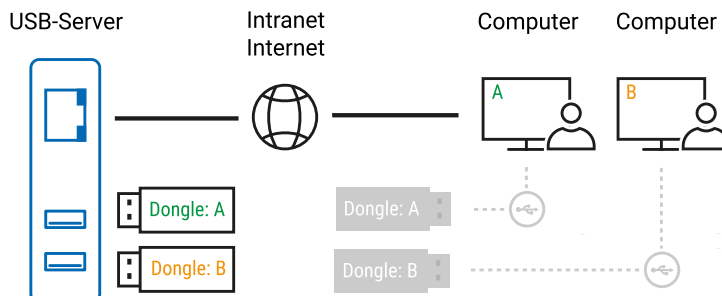
Tutorial sobre USB-Server:

Memoria USB en red

Integración de dispositivos USB como una memoria USB o una mochila

Resumen de productos

Sinopsis de aplicaciones



Los USB-Server permiten una integración descentralizada de los dispositivos USB por la red. Así, por ejemplo, se puede utilizar programas, que estén protegidos por una mochila USB, desde varios puestos de trabajo e incluso desde la oficina en casa. En esta página vamos a mostrarles cómo instalar el software de W&T requerido, su configuración y la integración de una memoria USB en su ordenador Windows.

Se necesita:

- un USB-Server de W&T
- un dispositivo USB, por ejemplo una memoria USB

¿Aún no tiene ningún USB-Server desea simplemente probar el ejemplo expuesto?

No hay ningún problema: nosotros ponemos a su disposición un USB-Server gratuitamente durante 30 días. Solo tiene que realizar un pedido de muestras y nosotros le enviamos el servidor USB para el período de prueba con factura abierta. Si nos devuelve el aparato en un plazo de 30 días, le abonamos la factura íntegra.

[Al pedido muestra](#)

1. Instalación del software

- Abra la página del producto correspondiente a su USB-Server. Para ello escriba en su navegador el URL wut.de/<número de artículo> introduciendo el número de artículo de cinco dígitos de su dispositivo, por ejemplo: wut.de/53663.
- Descargue el software "Redireccionamiento USB" desde la sección "Herramientas" e instale ese en su ordenador Windows.

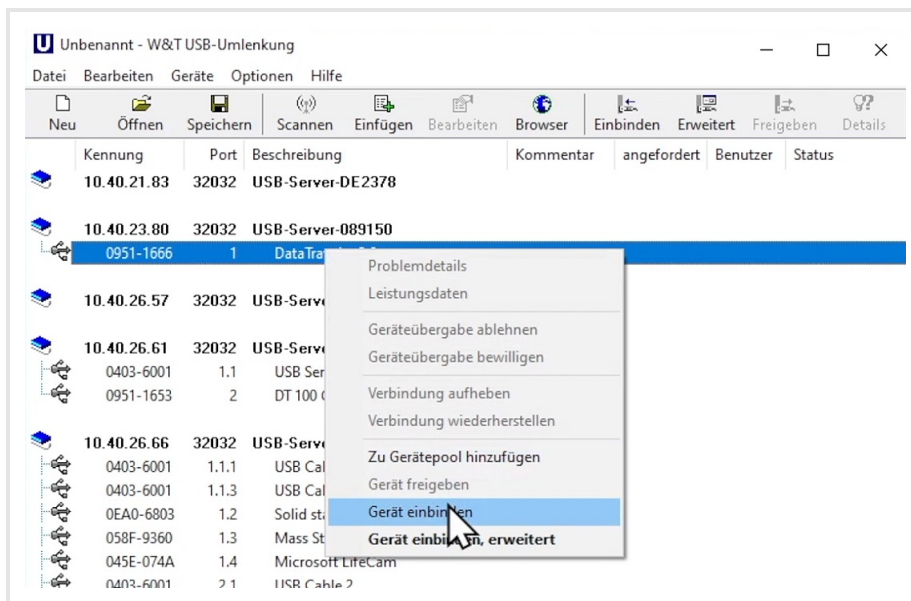
2. Configuración del redireccionamiento USB

- Una vez instalado el software correctamente, inicie el programa "Redireccionamiento USB" pulsando el icono.
- En la pantalla se abre una lista con los USB-Server disponibles en la red y todos los dispositivos USB conectados en ella.



3. Integración de una memoria USB

- A continuación seleccionamos el dispositivo USB que está conectado al puerto 1 del USB-Server. Pulsando el botón derecho del ratón se puede integrar ahora ese dispositivo al ordenador con la opción "Integrar dispositivo".



- A partir de ahora su ordenador se comporta como si la memoria USB estuviese físicamente conectada.
- Para disponer del dispositivo USB tiene que haber instalado el controlador correspondiente.



Le atendemos personalmente:

Wiesemann & Theis
GmbH
Porschestra. 12
42279 Wuppertal
Tel: +49 202/2680-110 (lu-vi de 8-17
horas)
Fax: +49-202/2680-265
info@wut.de

© Wiesemann & Theis GmbH, salvo errores y modificaciones: como podemos cometer errores, no se debe utilizar nuestros enunciados sin verificarlos. Por favor, notifiquenos todas las erratas y malentendidos que detecte, para que podamos localizarlo y solucionarlo lo antes posible.

Protección de datos