


Aplicación al termómetro Web:

Integración sencilla de datos de temperatura en sistemas de gerencia/control

Integre los datos de temperatura en sus sistemas existentes.

Básicamente sólo se necesitan un par de pasos para integrar su termómetro Web en sistemas existentes.

1. Conectar el sensor de temperatura	
2. Conectar el aparato a la red	
3. Conectar la fuente de alimentación	
4. Asignar una dirección IP	

Leer...

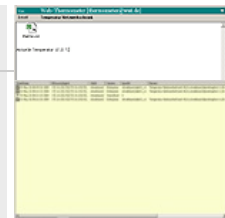
<p>...directamente a través de la superficie Web-Browser; la posibilidad más sencilla de leer temperaturas. Después de entrar la dirección IP en el Web-Browser corriente aparece la página inicial con los valores actuales de temperatura.</p>	
<p>... en aplicaciones propias vía consulta TCP/IP-Socket/UDP Al crear aplicaciones propias pueden implementarse de la manera más fácil los valores de temperatura con un simple comando HTTP-Get.</p>	
<p>...en sistemas de gerencia SNMP Tiene constantemente informaciones actuales sobre datos de temperatura así como sobre sus diversos aparatos SNMP en la red.</p>	
<p>...en sistema de información y mando OPC En sistemas de mando OPC se pueden integrar datos de temperatura con ayuda del W&T Servidor OPC sin grandes problemas.</p>	
<p>...en E-Mails de información generados automáticamente No importa si es una vez al minuto o al día; infórmese por E-Mail de los valores de medición. Incluso es posible colgar todos los datos salvados en el E-Mail como tabla Excel.</p>	

Alarmar...

<p>... vía E-Mail alarma El aparato estando en estado de alarma le informa por E-Mail de un valor límite Exceso/Falta. Con los servicios correspondientes de radiotelefonía puede recibir incluso la alarma como SMS en su móvil.</p>	
--	--

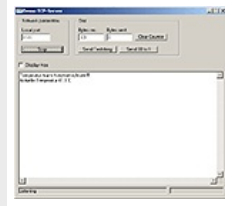
...vía SNMP-Trap

Alarmas de temperatura, problemas de sensor, avisos de arranque en caliente y frío se pueden representar en un instante en su SNMP-Manager.



... vía aviso de zócalo TCP/IP

Envíe valores de medición a cualquier aplicación de servidor TCP.



Le atendemos personalmente:

Wiesemann & Theis
GmbH
Porschestr. 12
42279 Wuppertal
Tel: +49 202/2680-110 (lu-vi de 8-17
horas)
Fax: +49-202/2680-265
info@wut.de

© Wiesemann & Theis GmbH, salvo errores y modificaciones: como podemos cometer errores, no se debe utilizar nuestros enunciados sin verificarlos. Por favor, notifiquenos todas las erratas y malentendidos que detecte, para que podamos localizarlo y solucionarlo lo antes posible.

[Protección de datos](#)