

Applicazione relativa al termometro web:



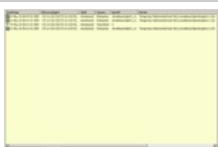


## Semplice integrazione dei dati delle temperature nei sistemi di gestione/di controllo

Integrate i dati delle temperature nei sistemi di cui già disponete.


Fondamentalmente sono necessarie solo poche fasi per integrare il vostro termometro web nei sistemi presenti.

1. Collegamento del sensore di temperatura	
2. Collegamento dell'apparecchio alla rete	
3. Collegamento dell'alimentazione di tensione	
4. Assegnazione dell'indirizzo IP	

### Letture...

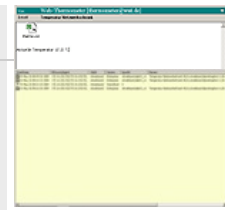
<p><b>... direttamente attraverso l'interfaccia del web browser;</b> la possibilità più semplice per leggere le temperature. Dopo avere immesso l'indirizzo IP nel web browser tradizionale compare la pagina iniziale con i valori correnti delle temperature.</p>	
<p><b>...in proprie applicazioni mediante interrogazione socket TCP/IP e UDP</b> Nella creazione delle proprie applicazioni i valori delle temperature possono essere implementati in modo semplicissimo con un semplice comando Get HTTP.</p>	
<p><b>... in sistemi di gestione SNMP</b> Tramite i dati delle temperature, così come tramite i vostri vari apparecchi SNMP presenti in rete, riceverete informazioni costantemente aggiornate.</p>	
<p><b>...in sistemi di controllo e informazione OPC</b> Nei sistemi di controllo OPC i dati delle temperature possono essere integrati per mezzo del server OPC W&amp;T senza un dispendio elevato.</p>	
<p><b>... in e-mail informative generate automaticamente</b> Non importa se ogni minuto o una volta al giorno, informatevi per e-mail sui valori di misura. È persino possibile allegare all'e-mail tutti i dati salvati come tabella excel.</p>	

### Emissione di un allarme...

<p><b>... mediante un'e-mail di allarme</b> In caso di allarme, l'apparecchio vi informa per e-mail su un valore limite di superamento/mancato raggiungimento. Con corrispondenti servizi di telefonia mobile potete addirittura ricevere l'allarme come SMS sul vostro cellulare.</p>	
--	---

**... mediante trappola SNMP**

Gli allarmi relativi alle temperature, i problemi dei sensori, i messaggi di avvio a caldo e di avvio a freddo possono essere visualizzati in una panoramica nel vostro manager SNMP.



**... mediante messaggio socket TCP/IP**

Inviare messaggi di misura a qualsiasi applicazione server TCP.



Saremo lieti di fornirvi una consulenza personalizzata!

Wiesemann & Theis  
GmbH  
Porschestr. 12  
42279 Wuppertal  
Tel.: +49 202/2680-110 (Lun-Ven. 8-17)  
Fax: +49 202/2680-265  
info@wut.de

© Wiesemann & Theis GmbH, con riserva di errori e modifiche: poiché possono verificarsi errori, nessuna nostra informazione deve essere utilizzata senza essere stata verificata. Vi preghiamo di comunicarci tutti gli errori o gli equivoci che avete rilevato in modo tale che possiamo riconoscerli ed eliminarli quanto prima.

[Protezione dei dati](#)