


Applicazione per termometri web:

Gestione dei messaggi d'allarme e d'informazione del sistema mediante Syslog

Analisi dei valori di misura con il daemon Syslog.


Panoramica del prodotto Panoramica dell'applicazione 

Dopo che l'apparecchio è stato configurato per la vostra rete e collegato, sarà necessario eseguire le seguenti fasi.



Innanzitutto deve essere configurato l'allarme sulla comunicazione Syslog.

Config >> Device >> Alarm >> Alarm 1 >> Syslog

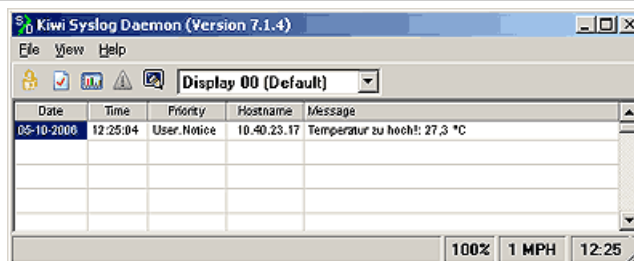

IP Addr : Name oder IP-Adresse des Syslog Servers im Format xxx.xxx.xxx.xxx.
10.40.23.1 

Port: 514

Syslog Text : Temperatur zu hoch!: <T1> °C

Alarm Clear Text : Diese Nachricht wird gesendet, wenn der Alarmzustand beendet wird.
Temperatur wieder in Ordnung! <T1> °C

I valori di misura vengono ora inviati mediante Syslog alla corrispondente applicazione di gestione/informazione.

Applicazione precedente Applicazione successiva 