

Applikation zu Web-Thermometern:

Produktübersicht

Applikationsübersicht

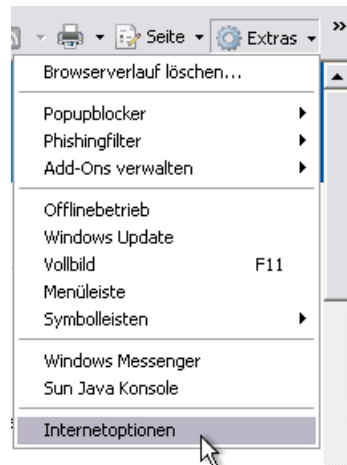
Grafische Darstellung drucken

Für den Ausdruck der grafischen Darstellung von Web-Graphen ab Firmware 1.50/1.39 sind im Web-Browser spezielle Einstellungen für das Druckverhalten notwendig. Diese werden im Folgenden für drei Browser erklärt.

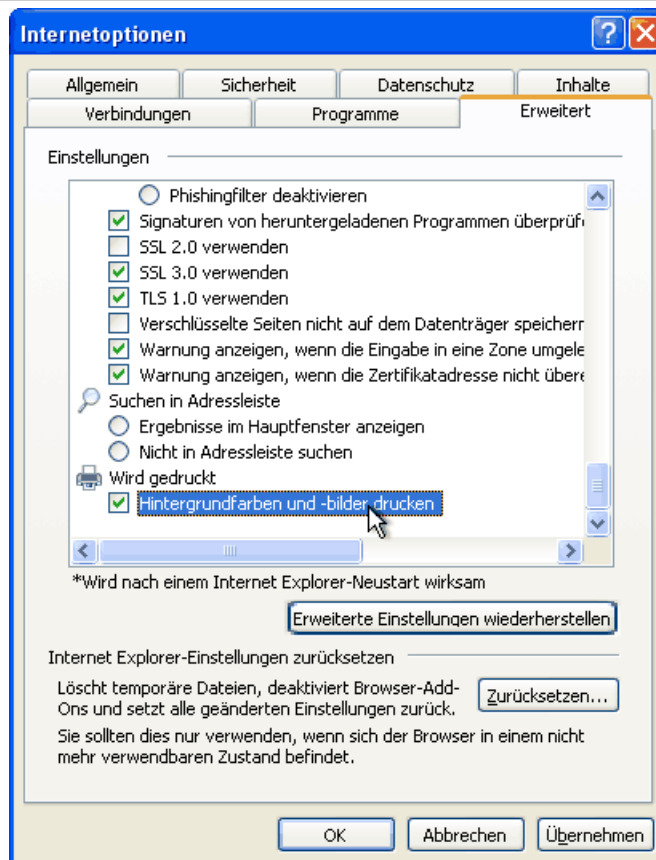
- Konfiguration des Microsoft Internet Explorers 6.x und höher
- Konfiguration des Mozilla Firefox 2.x und höher
- Konfiguration des Opera 9.x und höher

Konfiguration des Microsoft Internet Explorers 6.x und höher

Wählen Sie im Microsoft Internet Explorer den Menüpunkt Extras -> Internetoptionen

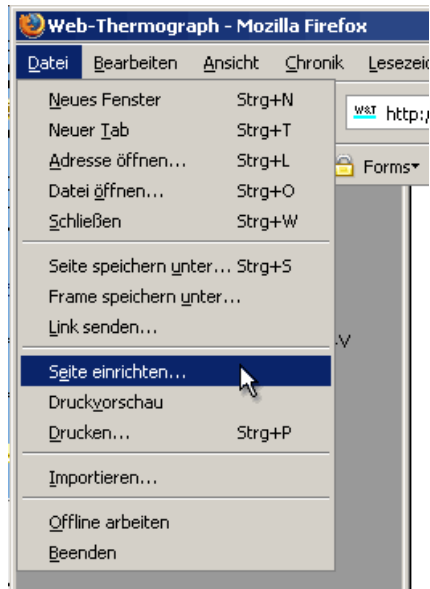


Aktivieren Sie in der Registerkarte "Erweitert" die Option "Hintergrundfarben und -bilder drucken" und bestätigen Sie die Änderung mit OK.

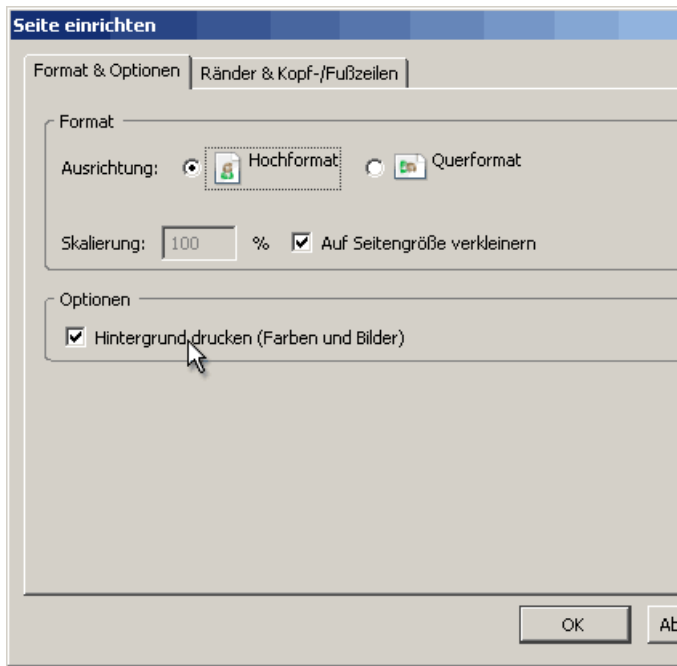


Konfiguration des Mozilla Firefox 2.x und höher

Wählen Sie im Mozilla Firefox den Menüpunkt Datei -> Seite einrichten...

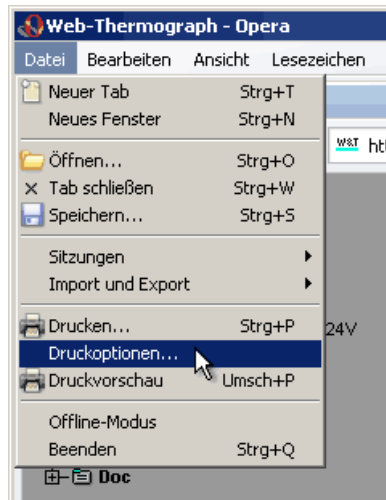


Aktivieren Sie die Option "Hintergrund drucken (Farben und Bilder)" und bestätigen Sie die Änderung mit OK.

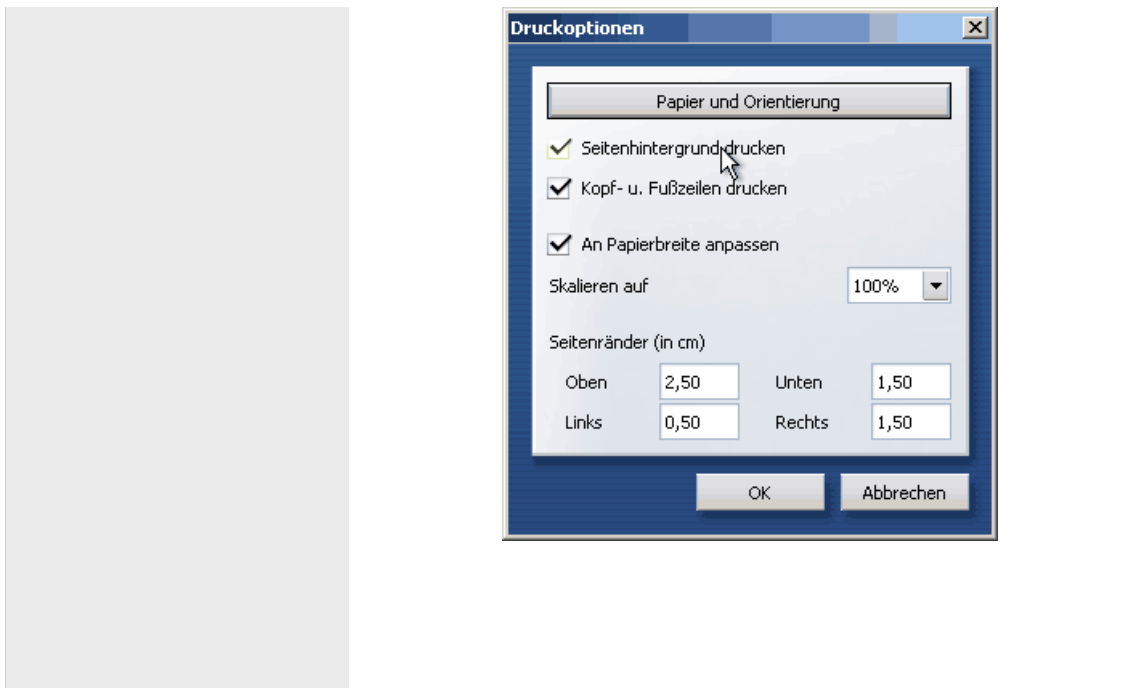


Konfiguration des Opera 9.x und höher

Wählen Sie im Opera den Menüpunkt Datei -> Druckoptionen...



Aktivieren Sie die Option "Seitenhintergrund drucken" und bestätigen Sie die Änderung mit OK.



vorherige Applikation

nächste Applikation



Wir sind gerne persönlich für Sie da:

Wiesemann & Theis
GmbH
Porschestr. 12
42279 Wuppertal
Tel.: 0202/2680-110 (Mo-Fr. 8-17
Uhr)
Fax: 0202/2680-265
info@wut.de

© Wiesemann & Theis GmbH, Irrtum und Änderungen vorbehalten: Da wir Fehler machen können, darf keine unserer Aussagen ungeprüft verwendet werden. Bitte melden Sie uns alle Ihnen bekannt gewordenen Irrtümer oder Missverständnisse, damit wir diese so schnell wie möglich erkennen und beseitigen können.

[Datenschutz](#)