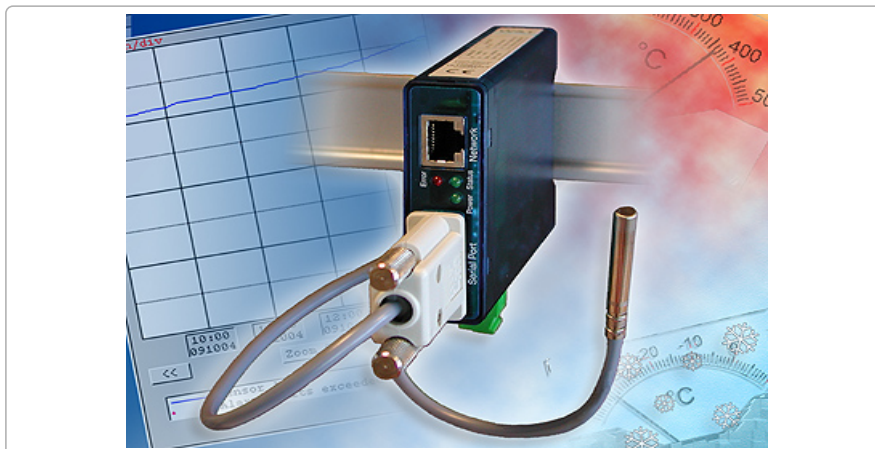


Scheda tecnica:

Termografo web NTC



Cod. art.: 57609

Questo articolo è stato
sostituito dal modello
successivo ampliato
Termometro web NTC.

-
-
-
-
-
-

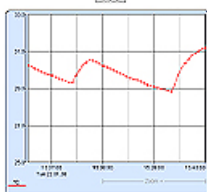
Monitoraggio e visualizzazione grafica delle temperature

Esempio di applicazione: <http://klima.wut.de>

Proprietà

Dati generali

- **NOVITÀ! Curva caratteristica ad autoaggiornamento**



- Libera scelta del colore della curva
- Dimensioni di visualizzazione configurabili a piacere
- Visualizzazione del valore estremo o del valore istantaneo
- Visualizzazione delle diverse scale
- Ridimensionamento automatico o manuale
- **Monitoraggio delle temperature e degli andamenti mediante browser**
 - Creazione delle pagine HTML configurabile dall'utente
 - Accesso diretto al valore della temperatura corrente ad es. per l'integrazione in altre pagine web
- **Interrogazioni temperatura/trappole allarme SNMP** per l'integrazione nel vostro sistema di gestione SNMP presente
- **Il nuovo valore di misura è disponibile ogni 4 secondi!**
- **E-mail per l'emissione di un allarme o come funzione di protocollo**
- **Sincronizzazione del tempo mediante regolazione del time server**
- **Collegamenti:**
 - 10/100 Mbit
 - sensore di misura NTC
- **easy start:**
 - collegamento del sensore e del cavo di rete
 - collegamento dell'alimentazione di tensione
 - assegnazione numero IP
 - fatto
- **Esempi di applicazione:**
 - monitoraggio delle temperature nella stanza del server, nell'armadio di rete, in ufficio
 - visualizzazione diretta di più punti di misura nel browser mediante Java-Applet
 - emissione di un allarme al superamento del valore limite mediante e-mail, trappola SNMP, client TCP, Syslog
 - registrazione dei valori di misura mediante FTP, file di Excel, allegato e-mail, memoria interna
- **Interfacce software**
 - HTTP, web browser
 - AJAX, JavaScript e Java-Applet
 - socket TCP e UDP, client e server
 - server OPC
 - SMTP (e-mail)
 - SNMP (inclusa trappola)
 - SYSLOG
 - FTP (datalogging)
- **Green IT:** monitoraggio dell'efficienza della climatizzazione nella stanza del server

- **Conforme alle norme sia in ufficio che in ambienti industriali:**
 - elevata resistenza ai disturbi in ambiente industriale
 - emissione di disturbi ridotta per zone abitative e commerciali
- **Garanzia di 5 anni**

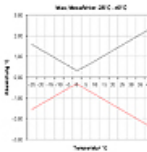
Dati tecnici

Sensore di temperatura: collegamento NTC
 Rete: 10/100BaseT autosensing
 IPv6 su richiesta
 Tensione di alimentazione: 12 - 24 V AC/DC mediante morsetto a vite

Unità di misura

Sensore: NTC 10 k
 Range di misura: -45 °C - 75 °C
 Risoluzione: 1/10 °C

Errore di misura massimo: $\pm 0,3^{\circ}\text{C}$, $\pm 5,1\%$
 (unità di misura + sensore)



Frequenza di memoria: 1, 5, 15, 60 min
 Profondità di memoria (832 k): min. 14 settimane, max. 16 anni
 Scostamento dell'orologio interno: max. 4,32 min/mese (senza regolazione del time server)
 max. 3 sec (con regolazione del time server)

Altri dati

Frequenza di misura: 4 secondi
 Separazione galvanica: ingressi di misura-rete: min. 500 V
 Funzione mail: e-mail per l'emissione di un allarme o come funzione di protocollo
 Tensione di alimentazione: DC 12 V - 48 V (+/-10%)
 AC 9 V eff. (-5%) - 24 V eff. (+5%)
 Corrente assorbita: AVG: 200 mA @12 V DC, 100 mA @24 V DC, 100 mA @20 V AC
 Max.: 240 mA @12 V DC
 Interfaccia di configurazione: porta seriale RS232, 9600 baud, 8 bit di dati, 1 bit di stop, no parity
 Alloggiamento: alloggiamento di dimensioni ridotte in plastica, 105x75x22 mm
 Peso: ca. 200 g
 Stoccaggio a temperatura ambiente: -40 - +70 °C
 Funzionamento a temperatura ambiente: 0 - +60 °C
 Dotazione fornita: 1x termografo web NTC per montaggio su guida DIN
 1x sensore di misura NTC

Se necessario, ordinare anche l'alimentatore come accessorio a parte



Saremo lieti di fornirvi una consulenza personalizzata!

Wiesemann & Theis
 GmbH
 Porschestra. 12
 42279 Wuppertal
 Tel.: +49 202/2680-110 (Lun-Ven. 8-17)
 Fax: +49 202/2680-265
 info@wut.de

© Wiesemann & Theis GmbH, con riserva di errori e modifiche: poiché possono verificarsi errori, nessuna nostra informazione deve essere utilizzata senza essere stata verificata. Vi preghiamo di comunicarci tutti gli errori o gli equivoci che avete rilevato in modo tale che possiamo riconoscerli ed eliminarli quanto prima.

[Protezione dei dati](#)