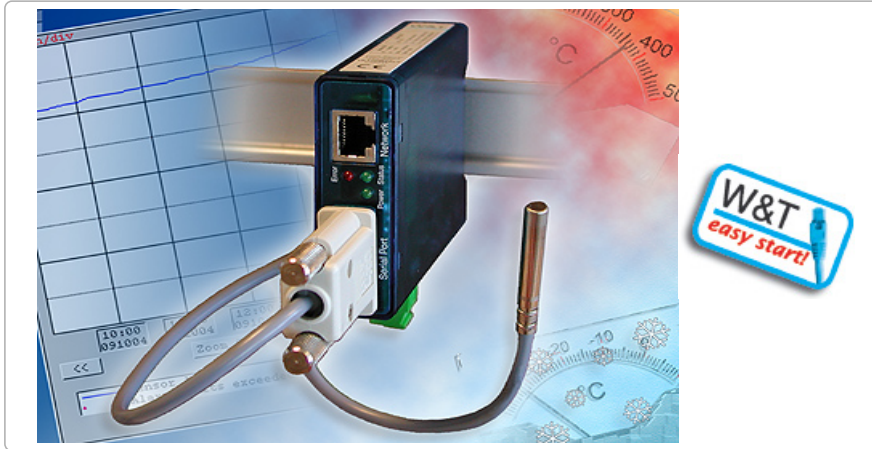


Hoja de datos:

Termógrafo Web Pt100 / Pt1000



N° de art.: 57610

Este artículo ha sido sustituido por el modelo sucesor ampliado **Web-Termómetro Pt100/Pt1000**.

-
-
-
-
-
-

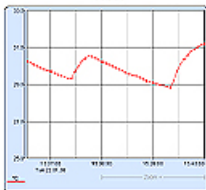
Controlar temperaturas y representar gráficamente

Aplicación ejemplo: <http://klima.wut.de>

Propiedades

Datos generales

- **¡NUEVO! Curva característica autoactualizante**



- Elección libre del color de líneas
 - Tamaño de la indicación libremente configurable
 - Representación del valor extremo o momentáneo
 - Indicación de diferentes escalas
 - Escalamiento automático o manual
- **Controlar temperaturas y desarrollos vía Browser**
 - Diseño de la página HTML configurable por el usuario
 - Acceso directo al valor actual de temperatura p. ej. para la integración en otras páginas Web
- **Consultas de temperatura/Traps de alarma SNMP** para integrar en su sistema de gerencia existente SNMP
- **¡El nuevo valor de medición está disponible cada 4 segundos!**
- **Sincronización de tiempo por compensación del servidor horario**
- **E-Mail para alarma o como función informe**
- **Conexiones:**
 - 10/100MBit
 - sensor de medición Pt100 incluido
- **arranque fácil:**
 - Conectar sensor y cable de red
 - Conectar la fuente de alimentación
 - Asignar número IP
 - listo
- **Ejemplos de aplicación:**
 - Controlar temperaturas en el recinto del servidor, armario de red, oficina
 - Indicación directa de varios puntos de medición en el Browser vía Java-Applet
 - Alarma al sobrepasar los valores límite vía E-mail, SNMP-Trap, Syslog, cliente TCP
 - Protocolo de los valores de medición por FTP, archivo Excel, anexo E-Mail, memoria interna
- **Interfaces de Software**
 - HTTP, Web-Browser
 - AJAX, JavaScript y Applet Java
 - Zócalos de TCP y UDP, cliente y servidor
 - Servidor OPC
 - SMTP (E-Mail)
 - SNMP (inclusive Trap)
 - SYSLOG
 - FTP (Datalogging)
- **Green IT:** Controlar la eficiencia de la climatización del recinto del servidor

- **Conforme a las normas tanto en ambiente de oficina como también industrial:**
 - elevada resistencia a las interferencias para entornos industriales
 - baja emisión de interferencias para zonas de vivienda y comerciales
- **5 años de garantía**

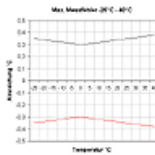
Datos técnicos

Termosensor: Conexión Pt100/Pt1000
 Red: 10/100BaseT autosensing
 IPv6 a consulta
 Tensión de abastecimiento: 12-24V AC / DC a través de clema de rosca

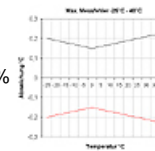
Unidad de medición

Sensor: Conexión Pt100/Pt1000, técnica de 2, 3 ó 4 conductores
 Gama de medición: W&T Sensor: -50°C...180°C
 Entrada de medición PT100/PT1000: -200°C...650°C
 Resolución: 1/10°C
 Error de medición máximo:

Unidad de medición $\pm 0,3^\circ\text{C}$, $\pm 0,2\%$



PT100/1000 Sensor clase A $\pm 0,15^\circ\text{C}$, $\pm 0,2\%$



Frecuencia de memoria 1, 5, 15, 60 min
 Profundidad de memoria (832k): mín. 14 semanas, máx. 16 años
 Desviación del reloj interno: máx. 4,32 min. / mes (sin compensación del servidor horario)
 máx. 3 seg. (con compensación del servidor horario)

Otros datos

Frecuencia de medición: 4 segundos
 Separación galvánica: Red de entradas de medición: mín. 500 V
 Función Mail: Mail para la alarma o como función informe
 Tensión de abastecimiento: DC 12V .. 48V (+/-10%)
 AC 9Vef (-5%) - 24Vef (+5%)
 Consumo: AVG: 200mA @12VDC, 100mA @24VDC, 100mA @20VAC
 Máx: 240mA @12VDC
 Interfaz de configuración: Puerto en serie RS232, 9600 Baudios, 8 bit de datos, 1 bit de parada, sin paridad.
 Caja: Caja pequeña de plástico, 105x75x22mm
 Peso: aprox. 200g
 Temperatura ambiente almacenaje: -40..+70°C
 Temperatura ambiente servicio: 0 .. +60°C
 Contenido: 1x Termógrafo Web para montaje en raíl DIN
 1x sensor de medición Pt100



Le atendemos personalmente:

Wiesemann & Theis
 GmbH
 Porschestra. 12
 42279 Wuppertal
 Tel: +49 202/2680-110 (lu-vi de 8-17 horas)
 Fax: +49-202/2680-265
 info@wut.de

© Wiesemann & Theis GmbH, salvo errores y modificaciones: como podemos cometer errores, no se debe utilizar nuestros enunciados sin verificarlos. Por favor, notifiquenos todas las erratas y malentendidos que detecte, para que podamos localizarlo y solucionarlo lo antes posible.

Protección de datos