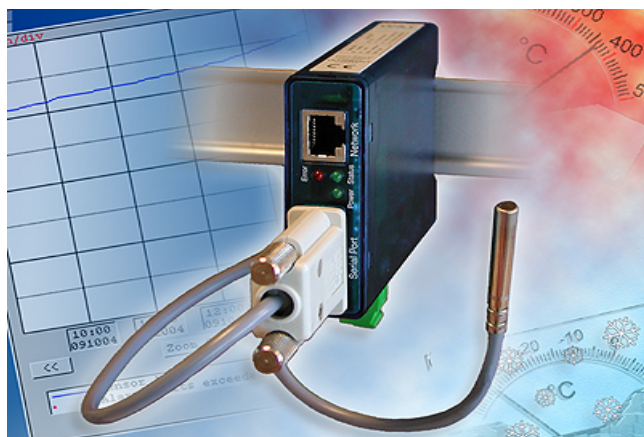


Scheda tecnica:

Termografo web Pt100/Pt1000



Cod. art.: 57610

Questo articolo è stato
sostituito dal modello
successivo ampliato
Termometro web
Pt100/Pt1000.



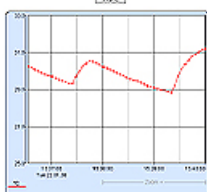
Monitoraggio e visualizzazione grafica delle temperature

Esempio di applicazione: <http://klima.wut.de>

Proprietà

Dati generali

- **NOVITÀ! Curva caratteristica ad autoaggiornamento**



- Libera scelta del colore della curva
 - Dimensioni di visualizzazione configurabili a piacere
 - Visualizzazione del valore estremo o del valore istantaneo
 - Visualizzazione delle diverse scale
 - Ridimensionamento automatico o manuale
- **Monitoraggio delle temperature e degli andamenti mediante browser**
 - Creazione delle pagine HTML configurabile dall'utente
 - Accesso diretto al valore della temperatura corrente ad es. per l'integrazione in altre pagine web
 - **Interrogazioni temperatura/trappole allarme SNMP** per l'integrazione nel sistema di gestione SNMP presente
 - **Il nuovo valore di misura è disponibile ogni 4 secondi!**
 - **Sincronizzazione del tempo mediante regolazione del time server**
 - **E-mail per l'emissione di un allarme o come funzione di protocollo**
 - **Collegamenti:**
 - 10/100 Mbit
 - sensore di misura Pt100 contenuto
 - **easy start:**
 - collegamento del sensore e del cavo di rete
 - collegamento dell'alimentazione di tensione
 - assegnazione numero IP
 - Fatto
 - **Esempi di applicazione:**
 - monitoraggio delle temperature nella stanza del server, nell'armadio di rete, in ufficio
 - visualizzazione diretta di più punti di misura nel browser mediante Java-Applet
 - emissione di un allarme al superamento del valore limite mediante e-mail, trappola SNMP, client TCP, Syslog
 - registrazione dei valori di misura mediante FTP, file di Excel, allegato e-mail, memoria interna
 - **Interfacce software**
 - HTTP, web browser
 - AJAX, JavaScript e Java-Applet

- Socket TCP e UDP, client e server
 - Server OPC
 - SMTP (e-mail)
 - SNMP (inclusa trappola)
 - SYSLOG
 - FTP (datalogging)
- **Green IT:** monitoraggio dell'efficienza della climatizzazione nella stanza del server
 - **Conforme alle norme sia in ufficio che in ambienti industriali:**
 - elevata resistenza ai disturbi secondo EN 61000-6-2
 - emissione di disturbi ridotta secondo EN 55032:2015 + A1 Cl. B, EN 61000-3-2 e EN 61000-3-3
 - **Garanzia di 5 anni**

Dati tecnici

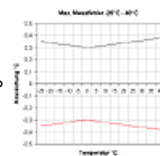
Sensore di temperatura: collegamento Pt100/Pt1000
 Rete: 10/100BaseT autosensing
 IPv6 su richiesta
 Tensione di alimentazione: 12 - 24 V AC/DC mediante morsetto a vite

Unità di misura

Sensore: collegamento Pt100/Pt1000, tecnica a 2, 3 o 4 conduttori
 Range di misura: sensore W&T: -50 °C - 180 °C
 ingresso di misura PT100/PT1000: -200 °C - 650 °C
 Risoluzione: 1/10 °C
 Errore di misura massimo:

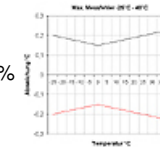
Unità di misura

±0,3°C, ±0,2%



Sensore classe A PT100/1000

±0,15°C, ±0,2%



Frequenza di memoria: 1, 5, 15, 60 min
 Profondità di memoria (832 k): min. 14 settimane, max. 16 anni
 Scostamento dell'orologio interno: max. 4,32 min/mese (senza regolazione del time server)
 max. 3 sec (con regolazione del time server)

Altri dati

Frequenza di misura: 4 secondi
 Separazione galvanica: ingressi di misura-rete: min. 500 V
 Funzione mail: e-mail per l'emissione di un allarme o come funzione di protocollo
 Tensione di alimentazione: DC 12 V - 48 V (+/-10%)
 AC 9 V eff. (-5%) - 24 V eff. (+5%)
 Corrente assorbita: AVG: 200 mA @12 V DC, 100 mA @24 V DC, 100 mA @20 V AC
 Max.: 240 mA @12 V DC
 Interfaccia di configurazione: porta seriale RS232, 9600 baud, 8 bit di dati, 1 bit di stop, no parity
 Alloggiamento: alloggiamento di dimensioni ridotte in plastica, 105x75x22 mm
 Peso: ca. 200 g
 Stoccaggio a temperatura ambiente: -40 - +70°C
 Funzionamento a temperatura ambiente: 0 - +60 °C
 Dotazione fornita: 1x termografo web per montaggio su guida DIN
 1x sensore di misura Pt100

[Saremo lieti di fornirvi una consulenza personalizzata!](#)

Wiesemann & Theis GmbH
Porschestr. 12
42279 Wuppertal
Tel.: +49 202/2680-110 (Lun-Ven. 8-17)
Fax: +49 202/2680-265
info@wut.de

© Wiesemann & Theis GmbH, con riserva di errori e modifiche: poiché possono verificarsi errori, nessuna nostra informazione deve essere utilizzata senza essere stata verificata. Vi preghiamo di comunicarci tutti gli errori o gli equivoci che avete rilevato in modo tale che possiamo riconoscerli ed eliminarli quanto prima.

[Protezione dei dati](#)