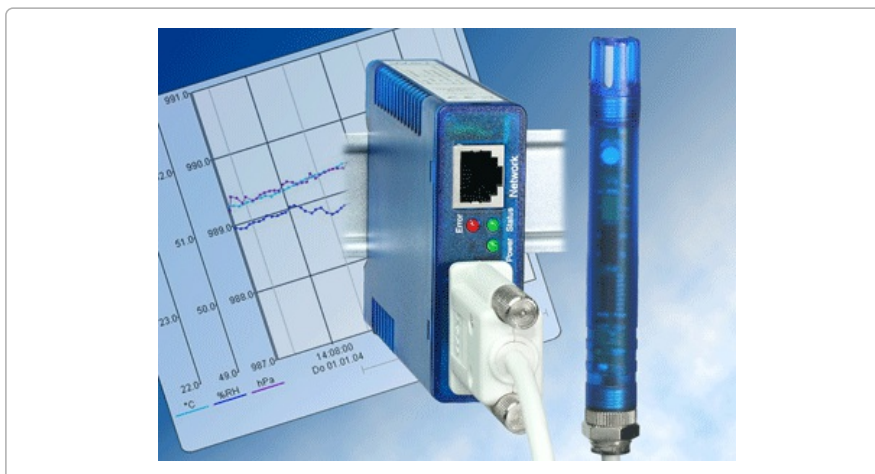


Scheda tecnica:

Termoigrobarografo web



Cod. art.: 57613

Questo articolo è stato
sostituito dal modello
successivo ampliato
[Termoigrobarometro web.](#)

Contatti
Panoramica del prodotto
Istruzioni
Tool
Firmware
Applicazioni
FAQ

Monitoraggio e visualizzazione grafica di temperature, umidità dell'aria e pressione atmosferica

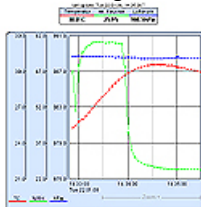
Proprietà

Dati generali

- **Alimentazione di tensione mediante Power-over-Ethernet (PoE)**
 - Alimentazione virtuale mediante coppie di dati
 - Alimentazione mediante coppie di fili inutilizzate
 - In alternativa è possibile un'alimentazione esterna

- **NOVITÀ! Invio e-mail criptato via SSL/TLS**

- **NOVITÀ! Lingua dell'apparecchio commutabile tedesco/inglese**



- Libera scelta del colore della curva
- Dimensioni di visualizzazione configurabili a piacere
- Visualizzazione del valore estremo o del valore istantaneo
- Visualizzazione delle diverse scale
- Ridimensionamento automatico o manuale
- **Monitoraggio delle temperature e degli andamenti mediante browser**
 - Creazione delle pagine HTML configurabile dall'utente
 - Accesso diretto al valore di misura corrente ad es. per l'integrazione in altre pagine web
- **Interrogazioni/trappole allarme SNMP** relative a valori di temperatura, umidità dell'aria & pressione atmosferica per l'integrazione nel vostro sistema di gestione SNMP esistente
- **E-mail per l'emissione di un allarme o come funzione di protocollo**
- **Sincronizzazione del tempo mediante regolazione del time server**
- **Collegamenti:**
 - 10/100 Mbit
 - sensore di temperatura/umidità/pressione atmosferica combinato contenuto nella dotazione
- **easy start:**
 - collegamento del sensore e del cavo di rete
 - collegamento dell'alimentazione di tensione
 - assegnazione numero IP
 - Fatto
- **Esempi di applicazione:**
 - monitoraggio delle temperature nella stanza del server, nell'armadio di rete, in ufficio
 - visualizzazione diretta di più punti di misura nel browser mediante Java-Applet
 - emissione di un allarme al superamento del valore limite mediante e-mail, trappola SNMP, client TCP, Syslog
 - registrazione dei valori di misura mediante FTP, file di Excel, allegato e-mail, memoria interna
 - Misura del punto di rugiada
 - Monitoraggio del clima
- **Interfacce software**
 - HTTP, web browser
 - AJAX, JavaScript e Java-Applet
 - Socket TCP e UDP, client e server
 - Server OPC

- o SMTP (e-mail)
- o SNMP (inclusa trappola)
- o SYSLOG
- o FTP (datalogging)
- **Green IT:** monitoraggio dell'efficienza della climatizzazione nella stanza del server
- **Conforme alle norme sia in ufficio che in ambienti industriali:**
 - o elevata resistenza ai disturbi in ambiente industriale
 - o emissione di disturbi ridotta per zone abitative e commerciali
- **Garanzia di 5 anni**

Conoscenze di base:

come tutti i modelli della serie Web-IO clima, anche il termoisolbarografo web 57613 offre tutto ciò che è necessario per il collegamento di un sensore di temperatura, umidità dell'aria, e pressione atmosferica alla rete di computer. Inoltre la tensione può, conformemente allo standard IEEE 802.3af (Power-over-Ethernet), essere alimentata mediante il cavo di rete, in tal modo vengono supportate sia l'alimentazione virtuale mediante le coppie di dati che l'alimentazione mediante le coppie di fili inutilizzate in 10/100BT. I problemi di prese, formati di connettori specifici dei vari paesi, diverse tensioni di rete ecc. sono un ricordo del passato.

Nei casi in cui la tecnologia PoE è progettata ma non ancora completamente implementata, sussiste inoltre la possibilità di un'alimentazione tramite un alimentatore esterno mediante i morsetti a vite.

Dati tecnici

Termo/igrosensore:	collegamento I2C
Sensore di pressione atmosferica:	collegamento SPI
Rete:	10/100BaseT autosensing IPv6 su richiesta
Tensione di alimentazione:	Power-over-Ethernet (PoE) o mediante morsetto a vite con DC 18 V - 48 V (+/-10%) o AC 18 V eff.- 30 V eff. (+/-10%)

Unità di misura

Range di misura: -40 °C - 85 °C, 0-100% UR, 10-1100 hPa
 Risoluzione: 1/10 °C, 1/10% UR, 0,1 hPa

Errore di misura: Temperatura:
 tipo @ 25°C ±0,3°C
 max. @ -40 - 85°C ±1,5°C

Umidità dell'aria:

tipo @ -20 - 60°C (normal range) ±1,8%rH (10-90%rH)
 max. @ -20 - 60°C (normal range) ±4%rH (0-100%rH)
 temporaneo @ -40 - 85°C (max range) +3%rH dopo 60h di funzionamento fuori dal range normale
 Stabilità a lungo termine: tipo <0,5%rH / anno

Pressione atmosferica:

tipo @ 25°C ±0,8hPa (750 - 1100hPa)
 max. @ 25°C ±2,5hPa (750 - 1100hPa)
 max. @ -40 - 85°C: ±3,5hPa (300 - 1100hPa)
 Stabilità a lungo termine: tipo -1hPa / anno

Frequenza di misura:	4 sec
Frequenza di memoria:	1, 5, 15, 60 min
Profondità di memoria (832 kB):	min. 10 settimane, max. 8 anni
Scostamento dell'orologio interno:	max. 4,32 min/mese (senza regolazione del time server) max. 3 sec (con regolazione del time server)

Altri dati

Separazione galvanica:	ingressi di misura-rete: min. 500 V
Funzione mail:	e-mail per l'emissione di un allarme o come funzione di protocollo
Tensione di alimentazione:	Power-over-Ethernet (PoE) o mediante morsetto a vite con DC 18 V - 48 V (+/-10%) o AC 18 V eff.- 30 V eff. (+/-10%)
Corrente assorbita:	AVG: 80 mA @24 V DC, 100 mA @20 V AC Max.: 90 mA @ 24 V DC, 50 mA @48 V DC PoE Class 1 (0,44-3,84 W)
Interfaccia di configurazione:	porta seriale RS232, 9600 baud, 8 bit di dati, 1 bit di stop, no parity
Alloggiamento:	alloggiamento di dimensioni ridotte in plastica, 105x75x22 mm
Peso:	ca. 200 g
Stoccaggio a temperatura ambiente:	-40 - +70°C
Funzionamento a temperatura ambiente:	0 - +60 °C
Umidità dell'aria ammessa:	0 - 95% di umidità relativa (senza formazione di condensa)
Dotazione fornita:	1x termoisolbarografo web per montaggio su guida DIN 1x sensore W&T, 2 m (temperatura, umidità & pressione atmosferica) 1x CD prodotto con tool di gestione WuTility, server OPC, esempi di programmazione VB/Delphi, MIB SNMP, manuale di riferimento tedesco/inglese



Saremo lieti di fornirvi una consulenza personalizzata!

Wiesemann & Theis
GmbH
Porschestr. 12
42279 Wuppertal
Tel.: +49 202/2680-110 (Lun-Ven. 8-17)
Fax: +49 202/2680-265
info@wut.de

© Wiesemann & Theis GmbH, con riserva di errori e modifiche: poiché possono verificarsi errori, nessuna nostra informazione deve essere utilizzata senza essere stata verificata. Vi preghiamo di comunicarci tutti gli errori o gli equivoci che avete rilevato in modo tale che possiamo riconoscerli ed eliminarli quanto prima.

[Protezione dei dati](#)