

Applikation zum Web-IO Digital:

## Digitale Zustände und Signale in SNMP- Managementsystemen verarbeiten und auswerten

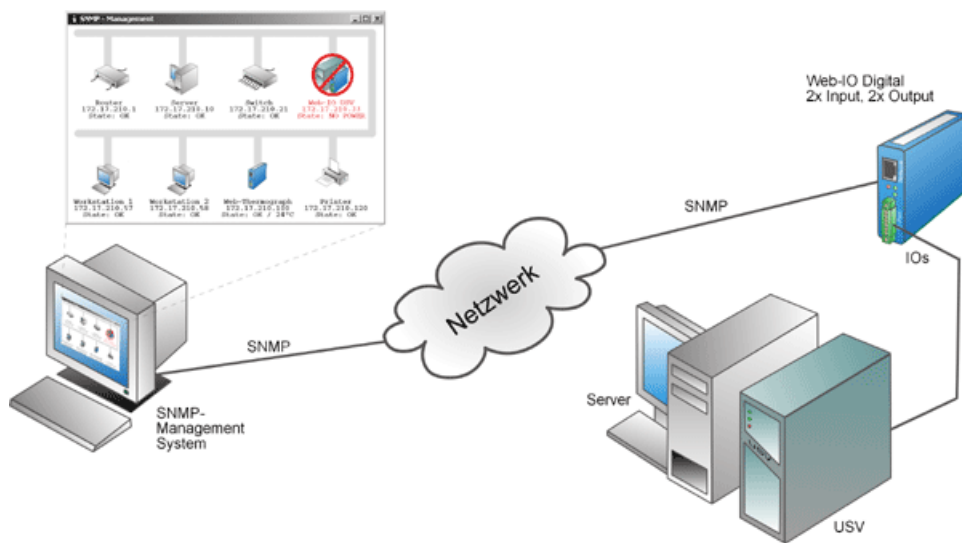
Produktübersicht

Applikationsübersicht

Zur Überwachung, Wartung und Pflege von Netzwerken wird in vielen Fällen ein SNMP-Managementsystem eingesetzt. Solche SNMP Systeme bieten dem Administrator eine übersichtliche Möglichkeit, den Status der beteiligten Netzwerkkomponenten auf einen Blick zu sehen. Das gilt nicht nur für PC, Workstation und Server, sondern auch für Switche, Hubs, Router und andere Netzwerkkomponenten.

Vor allem in größeren Netzwerken gilt das Interesse nicht nur den aktiv am Netzwerk beteiligten Komponenten. Wichtig sind hier neben Temperatur und Luftfeuchte im Serverraum (mit W&T Web-Thermografen leicht zu überwachen) z.B. auch Informationen zum Status von USV-Anlagen, Wassereintragsmeldern, sowie die Überwachung von Zugangstüren technischer Anlagen.

Mit den [Web-IO Digital](#) Boxen ist es möglich, alle Informationen, die normalerweise nur mittels digitaler Signale zur Verfügung stehen, auch in SNMP-Systeme einzubinden.



Das folgende Beispiel zeigt, welche Schritte nötig sind, um z.B. eine USV über SNMP zu überwachen.

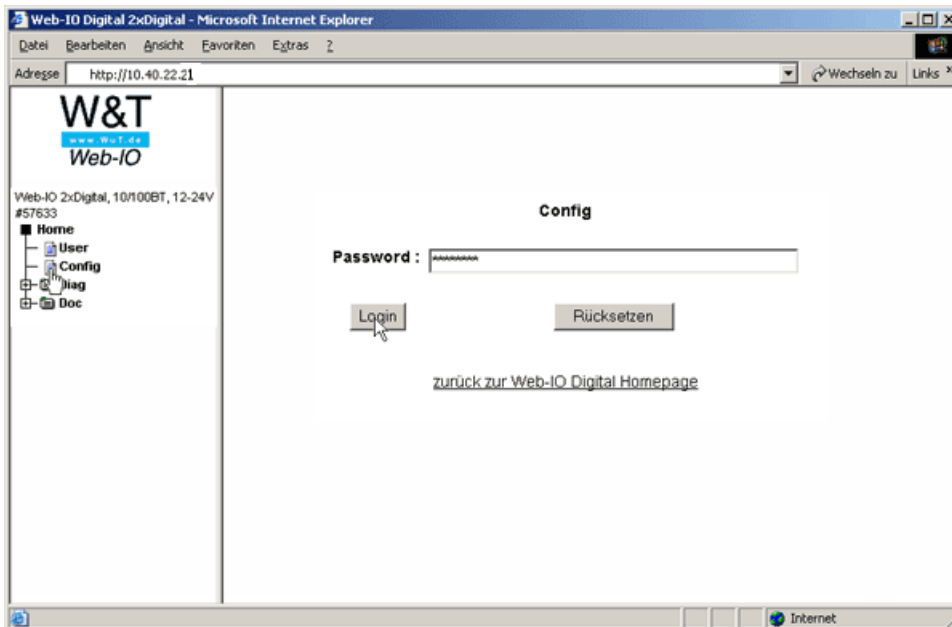
### Vorbereitungen

Sie haben Ihr Web-IO Digital bereits

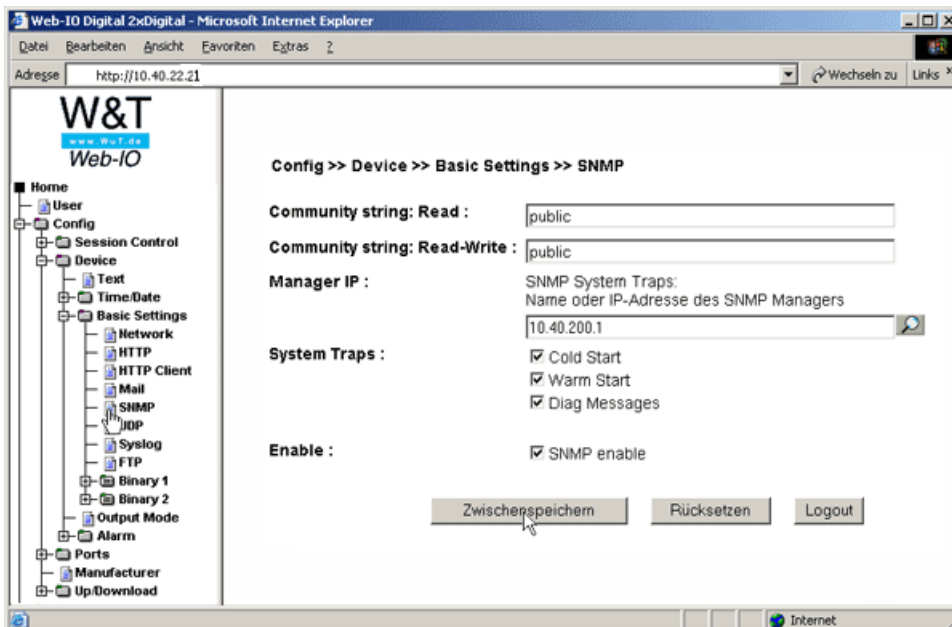
- mit Strom versorgt
- Eingänge und Ausgänge beschaltet
- an Ihr Netzwerk angeschlossen
- mit einer IP-Adresse versehen - mit [WuTility](#) kein Problem

### Konfiguration des Web-IO

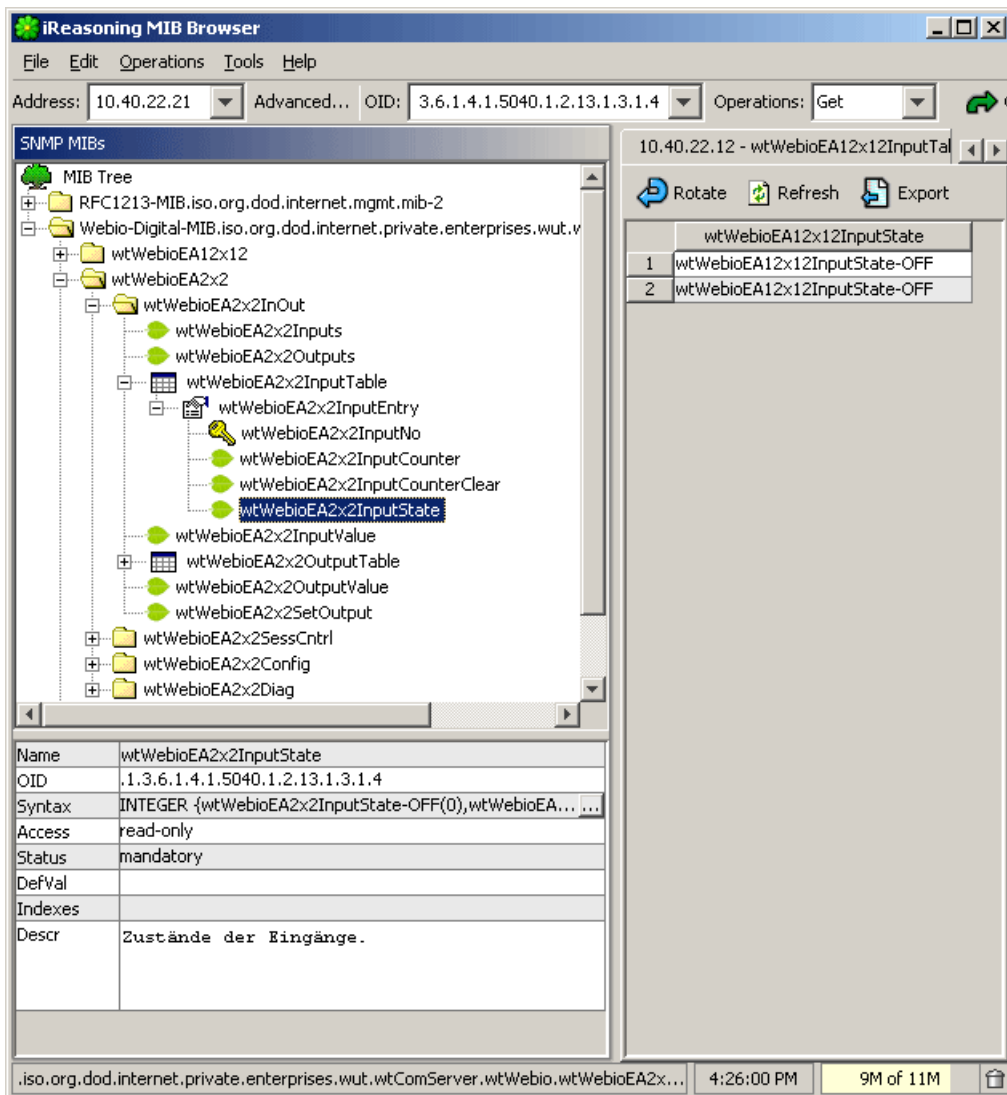
Um die Konfiguration des Web-IO zu verändern, ist es zunächst nötig, durch die Eingabe des Administratorpasswortes die nötigen Zugangsrechte zu erlangen.



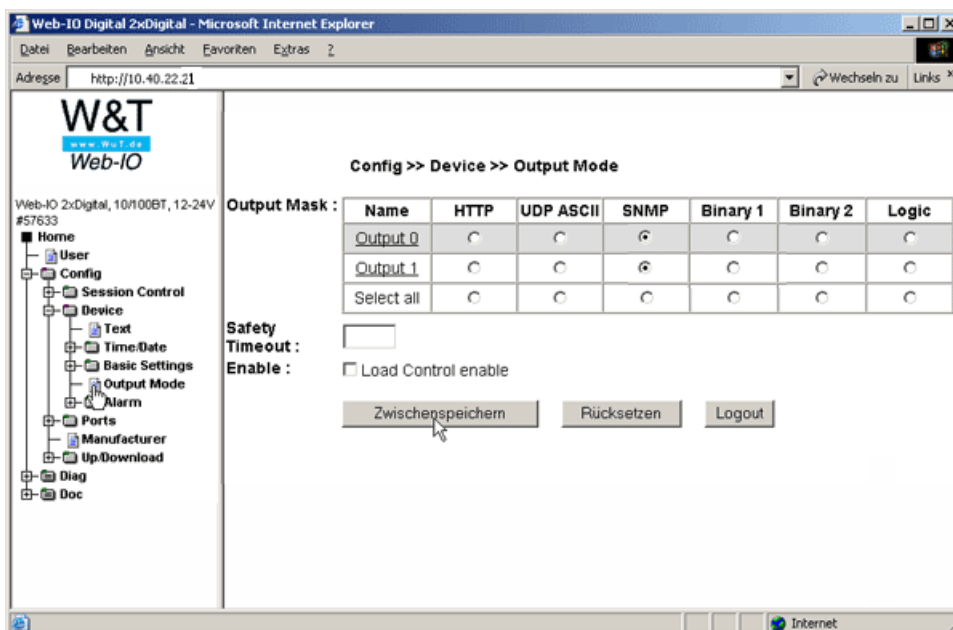
Das Web-IO ist ab Werk so voreingestellt, dass ein genereller Zugriff über SNMP bereits möglich ist. Für die Einbindung in ein SNMP-Management System sind ggf. weitere Einstellungen nötig. Diese Einstellungen können auf einer übersichtlichen Konfigurationsseite im Browser vorgenommen werden.



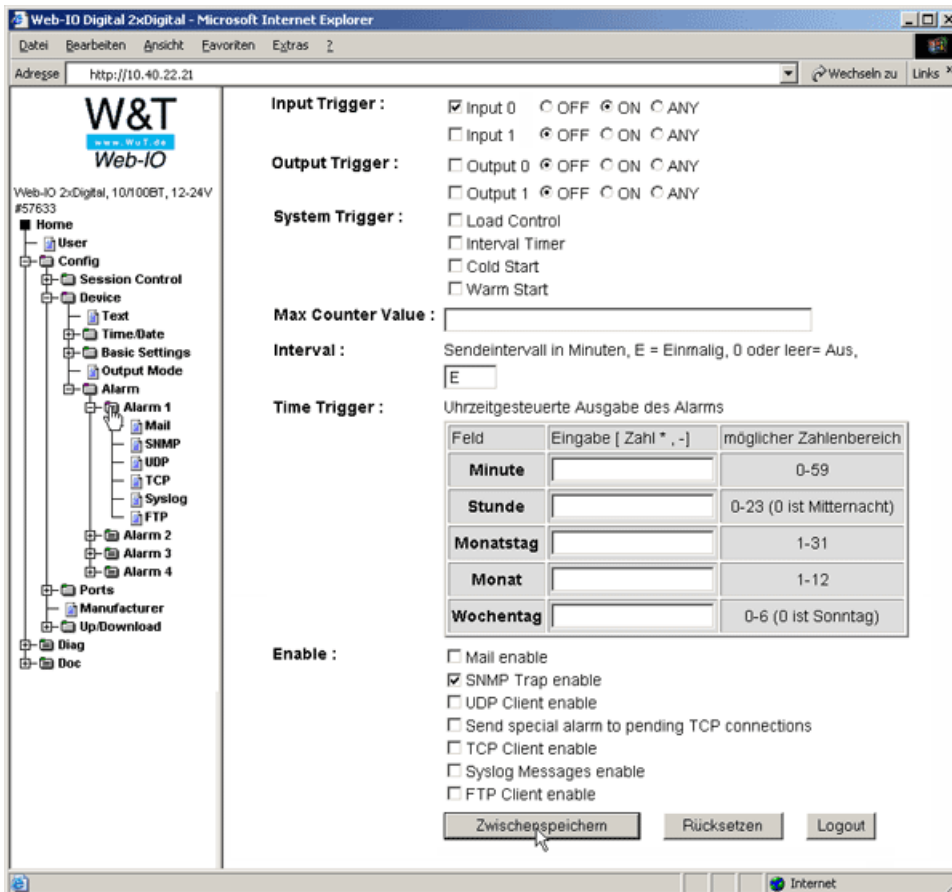
Über die Private-MIB des Web-IO lassen sich sowohl die Konfigurationsparameter als auch die Eingänge und Ausgänge in bestehende SNMP Systeme integrieren.



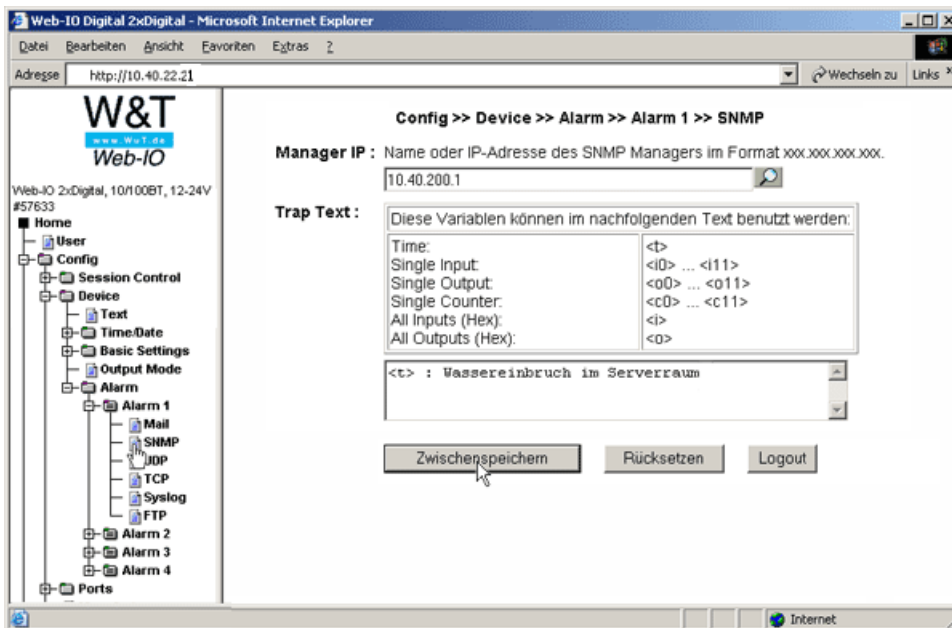
Das Web-IO ist ab Werk über den Browser, also über HTTP steuerbar. Sollen auch die Outputs des Web-IO über SNMP gesteuert werden, müssen diese zunächst in den entsprechenden Modus gebracht werden. (Ein lesender Zugriff über die Web-Oberfläche bleibt weiterhin möglich.)



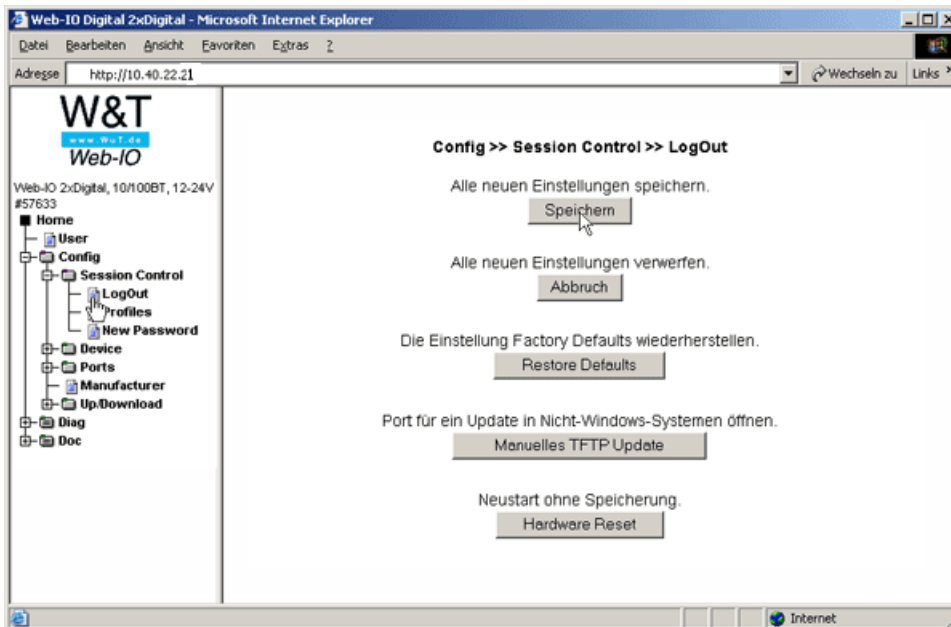
Darüber hinaus können Alarme definiert werden, die z.B. bei bestimmten Eingangsmustern einen SNMP-Trap versenden.



Empfänger und Aufbau des Traps sind konfigurierbar.



Abschließend werden die Einstellungen im Web-IO gespeichert.



Das Web-IO® ist damit für SNMP konfiguriert und kann in SNMP-Systemen eingesetzt werden

**Sie haben noch kein Web-IO® und möchten das vorgestellte Beispiel einfach mal ausprobieren?**

Kein Problem: Wir stellen Ihnen das Web-IO Digital 2xInput, 2xOutput gerne kostenlos für 30 Tage zur Verfügung. Einfach Musterbestellung ausfüllen, wir liefern das Web-IO zum Test auf offene Rechnung. Wenn Sie das Gerät innerhalb von 30 Tagen zurück schicken, schreiben wir die Rechnung komplett gut.

[Zur Musterbestellung](#) 



Wir sind gerne persönlich für Sie da:

Wiesemann & Theis  
GmbH  
Porschestra. 12  
42279 Wuppertal  
Tel.: 0202/2680-110 (Mo-Fr. 8-17  
Uhr)  
Fax: 0202/2680-265  
info@wut.de

© Wiesemann & Theis GmbH, Irrtum und Änderungen vorbehalten: Da wir Fehler machen können, darf keine unserer Aussagen ungeprüft verwendet werden. Bitte melden Sie uns alle Ihnen bekannt gewordenen Irrtümer oder Missverständnisse, damit wir diese so schnell wie möglich erkennen und beseitigen können.

[Datenschutz](#)