

Aplicación al Web-IO digital:

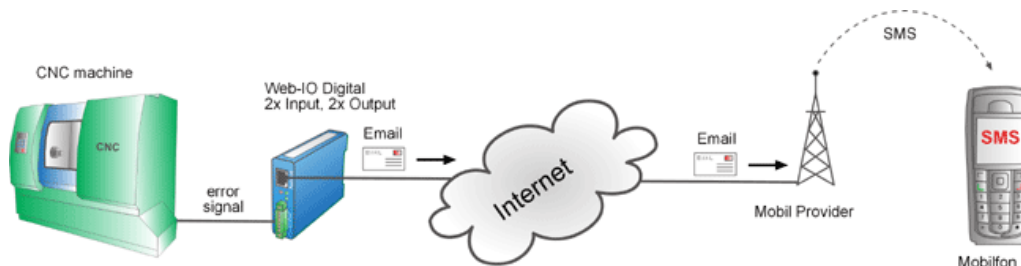
## Controlar señales digitales y enviar mensajes de alarma vía SMS al móvil

Otras aplicaciones

Resumen de productos

No siempre se puede mandar a un trabajador controlar permanentemente los procesos técnicos. En el sector de la producción con CNC, en muchos casos muchas máquinas ya programadas funcionan ininterrumpidamente durante la noche sin supervisión. Si se llega a dar una avería, la máquina se desconecta automáticamente y no se llega a ningún daño directo, pero el servicio de producción se detiene con ello. La producción continúa cuando el trabajador pertinente pase por allí la próxima vez (a menudo a la mañana siguiente).

Si se enlaza la salida de aviso de avería de la máquina a un Web-IO digital, se puede informar al trabajador pertinente en caso de avería vía SMS y reaccionar a tiempo.



El ejemplo siguiente muestra qué pasos son necesarios para recibir en el móvil mensajes del Web-IO vía SMS. **Funcionamiento de Email como SMS en el móvil**

La mayoría de los proveedores radiotelefónicos ofrecen actualmente la posibilidad de ajustar una dirección email para la toma del móvil. Los correos Email que se envían a esta dirección, el proveedor los dirige vía SMS/MMs al móvil.

Solicite informaciones y precios detallados a este servicio a su ofertante de telefonía móvil.

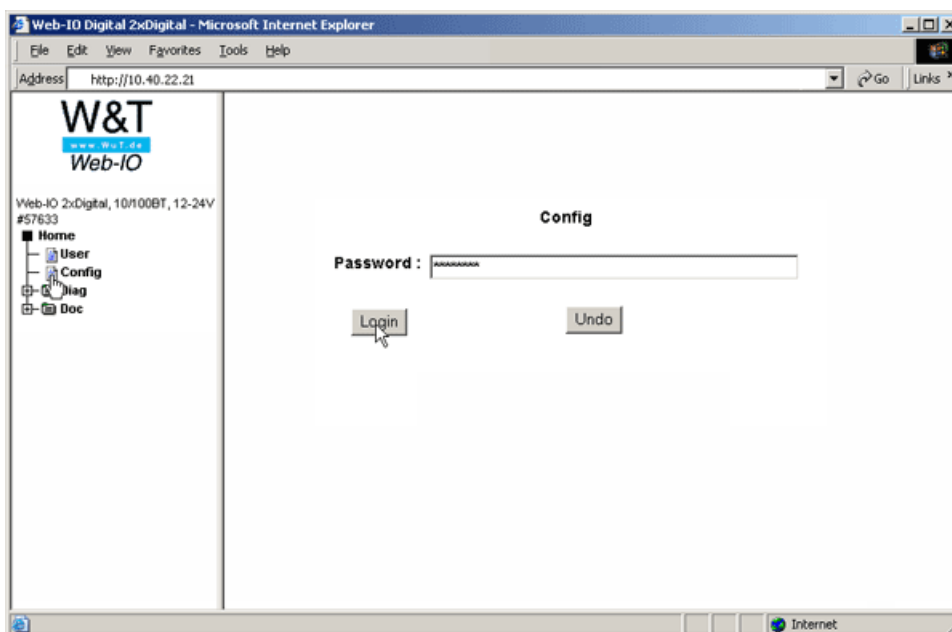
### Preparativos

Ya ha abastecido su Web-IO Digital

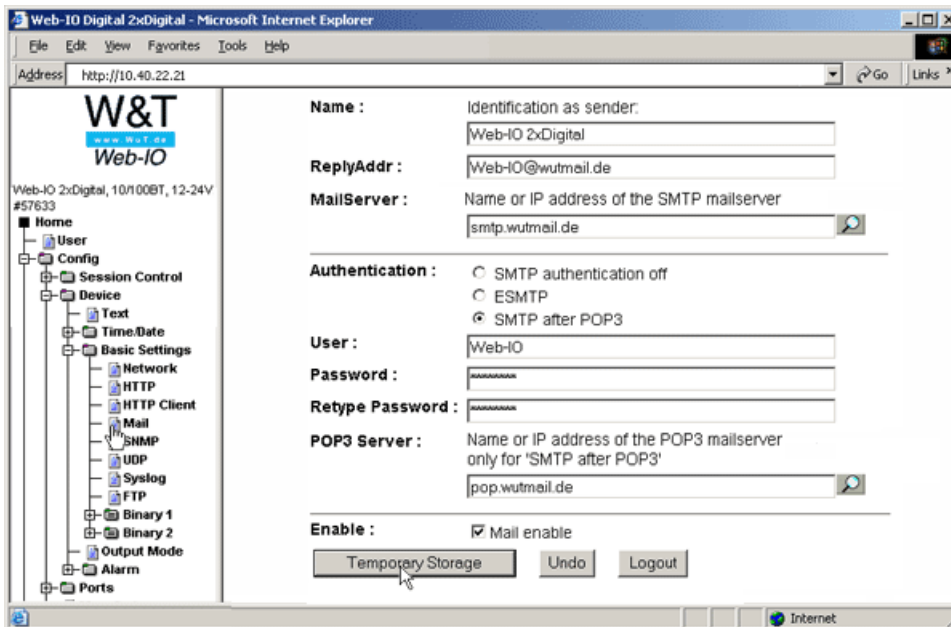
- [con corriente](#),
- [Entradas y salidas conectadas](#)
- [conectado a su red](#)
- dotado con una dirección IP - con [WuTility](#) no hay problemas.

### Configuración del Web-IO

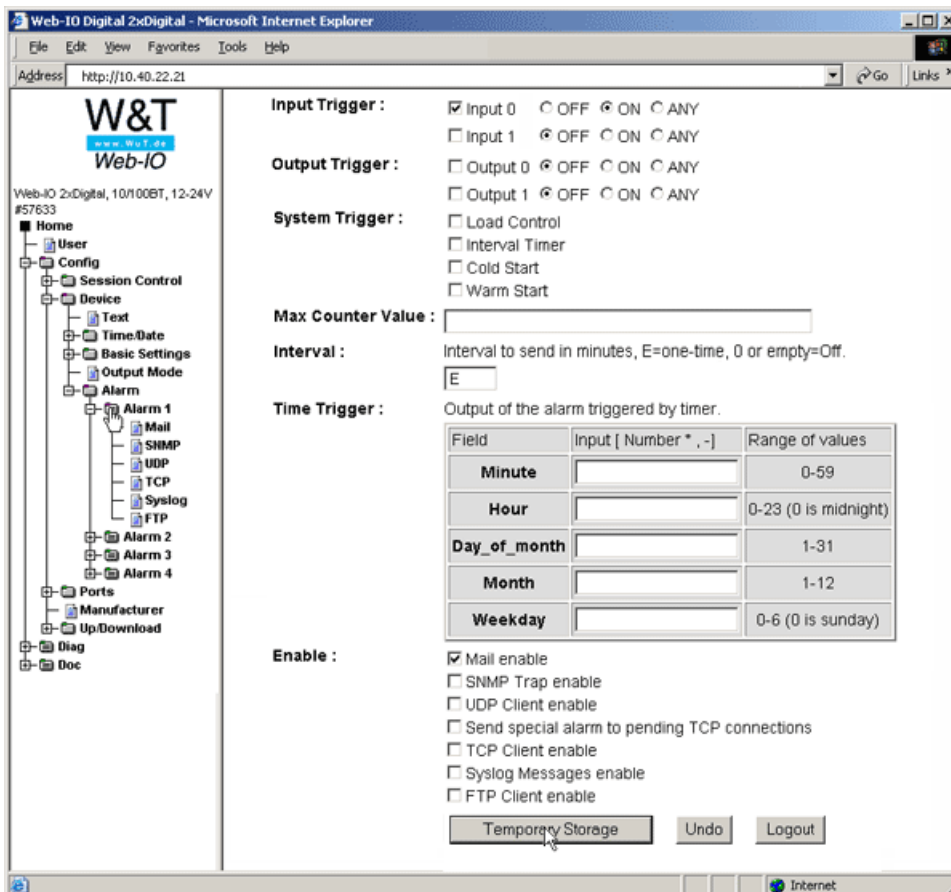
Para cambiar la configuración del Web-IO es necesario en primer lugar recibir los derechos necesarios de acceso entrando la contraseña de administrador



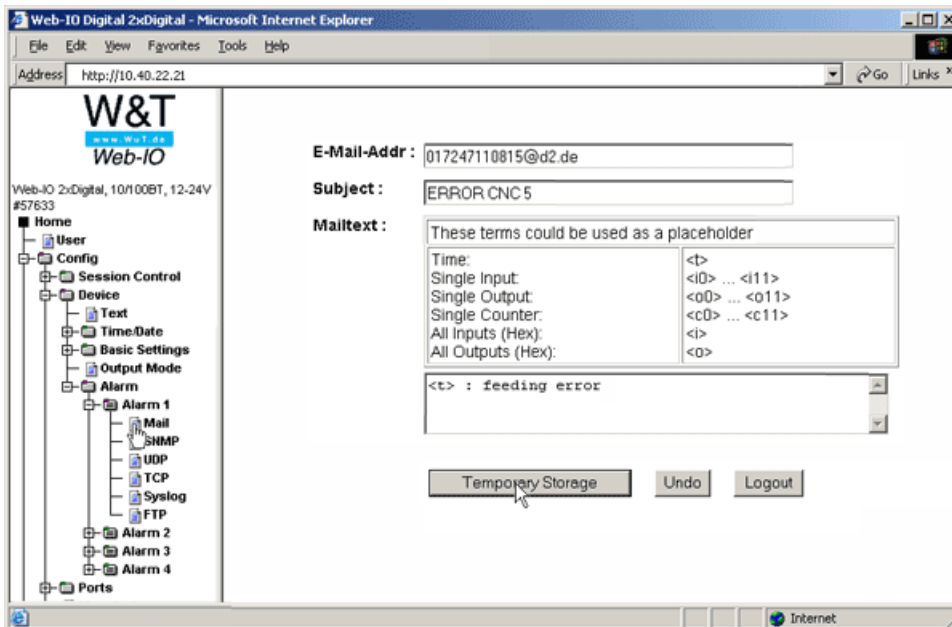
Todos los ajustes básicamente necesarios para enviar un Email pueden realizarse en una página clara de configuración en el Browser. Naturalmente el Web-IO asiste también posibilidades modernas de autenticación tales como ESMTP y SMTP after POP3.



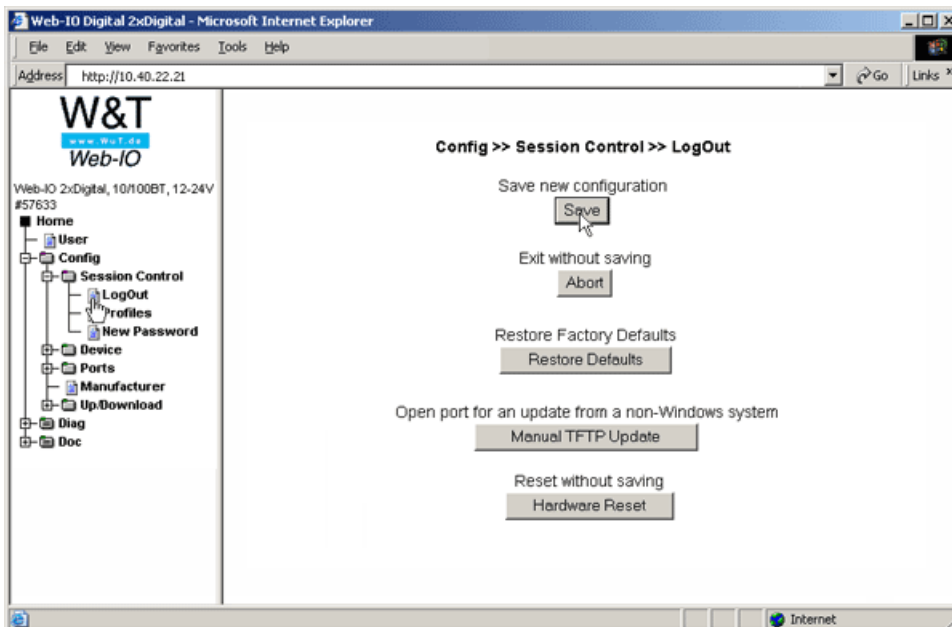
Según modelo de Web-IO pueden definirse hasta 12 alarmas, que activan el envío de un Email. Aquí pueden activar la alarma al estado de los inputs, Outputs, pero también un momento fijo.



Receptor e instalación del email son configurables. También puede enviarse a varios receptores un correo de alarma.




Finalmente se salvan los ajustes en el Web-IO.



El Web-IO® está configurado así para el envío de Emails y puede enviar incluso SMS al móvil.

#### ¿No tiene todavía un Web-IO y quiere probar el ejemplo presentado?

No hay problema: Le ponemos a disposición el Web-IO Digital 2xInput, 2xOutput gratis durante 30 días. Rellene sencillamente un pedido muestra y le enviaremos el Web-IO para probar a cuenta abierta. Si nos devuelve el aparato dentro de los 30 días, le abonamos la factura completa.

[Al pedido muestra](#) 



Le atendemos personalmente:

Wiesemann & Theis  
GmbH  
Porschestr. 12  
42279 Wuppertal  
Tel: +49 202/2680-110 (lu-vi de 8-17  
horas)  
Fax: +49-202/2680-265  
info@wut.de

© Wiesemann & Theis GmbH, salvo errores y modificaciones: como podemos cometer errores, no se debe utilizar nuestros enunciados sin verificarlos. Por favor, notifiquenos todas las erratas y malentendidos que detecte, para que podamos localizarlo y solucionarlo lo antes posible.

[Protección de datos](#)