

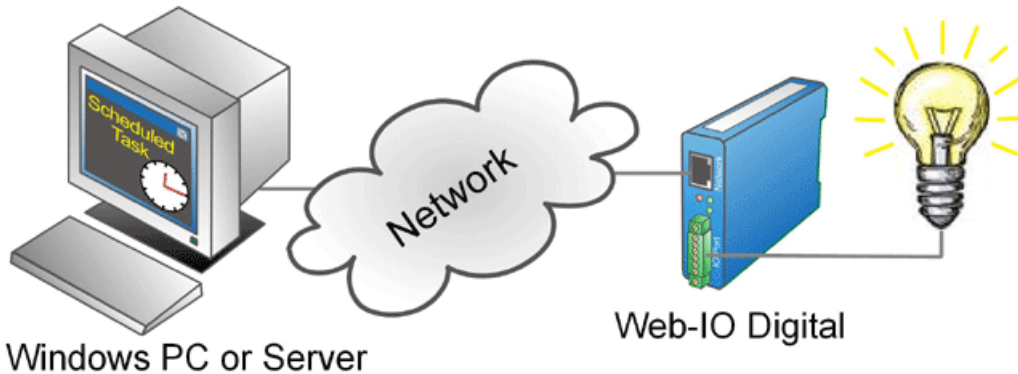
Aplicación al Web-IO digital:

Resumen de productos

Sinopsis de aplicaciones

Web-IO Digital se convierte en conmutador horario con un PC Windows y un planeador de tareas

Los conmutadores horarios se aplican para tareas muy versátiles tales como conectar la iluminación del patio o de entrada, para publicidad luminosa, para abrir y cerrar persianas automáticas o para hacer sonar una campana de pausa. Hay numerosas posibilidades para aplicar procesos de conexión dirigidos por tiempo. Generalmente se utiliza un conmutador horario para cada tarea separada que tiene que configurarse o ajustarse de manera individual.



En la mayoría de las empresas hay servidores de archivo centrales que funcionan día y noche los 365 días del año. Un servidor operando con un sistema Windows puede asumir fácilmente las tareas de un conmutador horario central ([Naturalmente, esto también se puede hacer con servidores Linux y PCs Linux](#)).

Con el planeador de tareas de Windows pueden dirigirse a través de la red las Outputs de las cajas Web-IO Digital. Para ello el planeador de tareas llama en el momento deseado una pequeña VBScript o un archivo Batch. Así se tiene reunida la configuración de las tareas de conexión en un lugar central y puede conmutarse sin embargo descentralmente.

El ejemplo descrito a continuación muestra cómo funciona.

Preparativos

Ya ha abastecido su Web-IO Digital

- [con corriente](#),
- [entradas y salidas conectadas](#)
- [conectado a su red](#)
- dotado con una dirección IP - con [WuTility](#) no hay problema

1. VBScript para dirigir las Outputs

Para poder conmutar directamente desde el planeador de tareas o de un archivo Batch, se puede usar la escritura VBScript `setoutputs.vbs`, que está disponible en www.wut.de para [descarga](#). [En la página correspondiente de aplicación encontrará descripciones detalladas a esta VBScript.](#)

Al llamar la escritura se entregan los parámetros necesarios, con los que se determina en qué Web-IO se debe ejecutar qué acción de conexión.

IP	Dirección IP del Web-IO
PORT	Puerto TCP del Web-IO <i>Este parámetro es opcional; si no se entrega la escritura utiliza el puerto 80</i>
PW	Contraseña del administrador o del operador del Web-IO <i>Este parámetro es opcional; si no se entrega la escritura trabaja sin contraseña</i>
MASK	indica en escritura hexadecimal qué Outputs deben ponerse <i>Este parámetro es opcional; si no se entrega la escritura trabaja con todos los Outputs</i>
STATE	indica en escritura hexadecimal en qué estado deben ponerse los Outputs

La llamada de la escritura tiene este aspecto:

```
setoutput.vbs IP=<IP address> [PORT=<portno.>] [PASSWORD=<password>] [MASK=<hex value>] STATE=<hex value>
```

Ejemplo: Output 1 de Web-IO 10.40.22.101 debe conmutarse a ON. Output 0 por el contrario debe permanecer invariable. Como contraseña para el Web-IO se puso "XYZ":

```
setoutput.vbs IP=10.40.22.101 PASSWORD=XYZ MASK=2 STATE=2
```

Para conmutar la Output 1 a OFF tiene que parametrarse `setoutputs.vbs` de la manera siguiente:

```
setoutput.vbs IP=10.40.22.101 PASSWORD=XYZ MASK=2 STATE=0
```

Ambas llamadas de escritura pueden salvarse por ejemplo con el nombre `lighton.bat` y `lightoff.bat` como Batch-Job.

2. Depositar una tarea de conexión en el planeador de tareas

Dependiendo de la versión Windows utilizada puede variar el modo de proceder mínimamente del ejemplo aquí mostrado.

Tarea de conexión: La iluminación del patio de una empresa debe encenderse a diario a las 17:00 h.

A través de la Output 1 de Web-IO 10.40.22.101 se debe conectar un relé que en caso necesario alimenta con corriente a la iluminación. Para ello se puede usar el archivo Batch lighton.bat.

Para poner una nueva tarea seleccione primero *Inicio >> Programas >> Accesorios >> Programas del sistema >> Tareas programadas*.

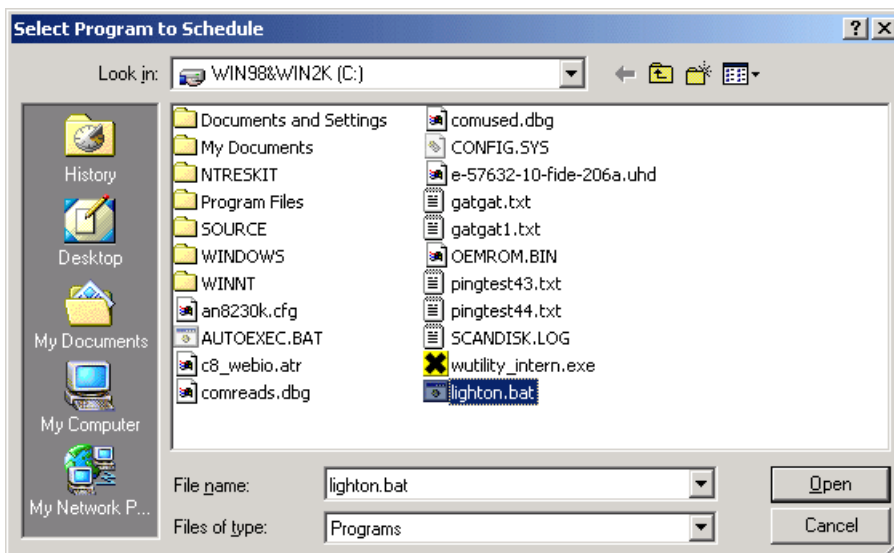
Pinche dos veces en *Agregar tarea programada*



confirmar con *Siguiente* confirmar



pinche Examinar



y elija el archivo *lighton.bat* seleccionar

Scheduled Task Wizard [X]



Type a name for this task. The task name can be the same name as the program name.

lighton


Perform this task:

- Daily
- Weekly
- Monthly
- One time only
- When my computer starts
- When I log on

< Back Next > Cancel

active *Diariamente* y pinche de nuevo

Scheduled Task Wizard [X]



Select the time and day you want this task to start.

Start time:

17:00

Perform this task:

- Every Day
- Weekdays
- Every days

Start date:

30.04.2008

< Back Next > Cancel

entre las 17:00 h. como hora

Scheduled Task Wizard [X]



Enter the name and password of a user. The task will run as if it were started by that user.

Enter the user name: user5

Enter the password: *****

Confirm password: *****

< Back Next > Cancel

e indique bajo qué cuenta de usuario debe ejecutarse el archivo Batch



finalmente confirme con *Finalizar*.

Para apagar la iluminación del patio proceda de la misma manera con el archivo Batch lightoff.bat y poner como hora p. ej. las 8:00.

Una alternativa al planeador de tareas de Windows la ofrece la herramienta **Z-CRON**, que se ofrece en la página Web de la firma **MU Hard- und Softwareservice** gratis para descargar para el uso privado. Los usuarios comerciales tienen la posibilidad de comprar una licencia para Z-CRON por una tasa asequible.

Z-CRON permite la llamada directa de la VBScript con los parámetros necesarios sin un desvío por un archivo Batch. Además de ello pueden administrarse y depositarse las tareas mucho más claramente.

En la página correspondiente de aplicación encontrará [una descripción detallada a la VBScript junto con Web-IO](#)

[↓ Descargar VBScript](#)

¿No tiene todavía un Web-IO y quiere probar el ejemplo presentado?

no hay problema: Le ponemos a disposición el Web-IO Digital 2xInput, 2xOutput gratis durante 30 días. Rellene sencillamente un pedido muestra y le enviaremos el Web-IO para probar a cuenta abierta. Si nos devuelve el aparato dentro de los 30 días, le abonamos la factura completa.

[Al pedido muestra](#) 



Le atendemos personalmente:

Wiesemann & Theis
GmbH
Porschestra. 12
42279 Wuppertal
Tel: +49 202/2680-110 (lu-vi de 8-17
horas)
Fax: +49-202/2680-265
info@wut.de

© Wiesemann & Theis GmbH, salvo errores y modificaciones: como podemos cometer errores, no se debe utilizar nuestros enunciados sin verificarlos. Por favor, notifiquenos todas las erratas y malentendidos que detecte, para que podamos localizarlo y solucionarlo lo antes posible.

[Protección de datos](#)