

Applikation zum Web-IO Digital:

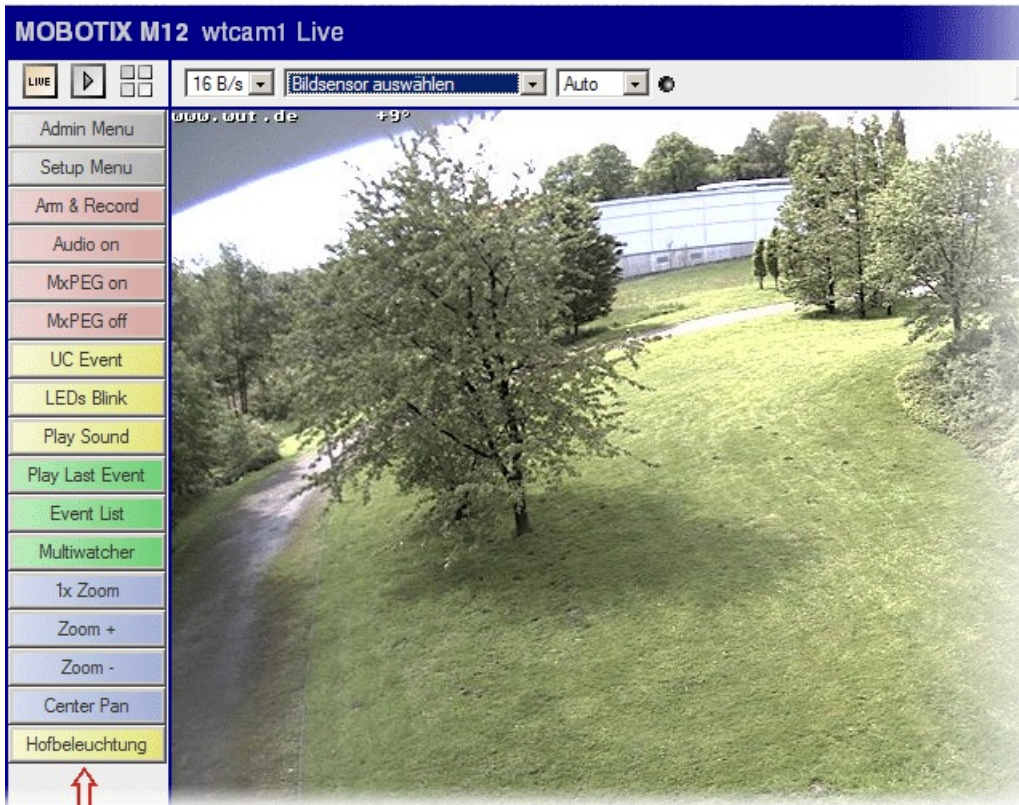
Produktübersicht

Applikationsübersicht

# Über Webseite von Mobotix-Kamera per Softbutton Ausgänge an Web-IO Digital schalten

Vierelorts werden inzwischen Netzwerkkameras für die Gebäudeüberwachung und Grundstücksbeobachtung eingesetzt. Der Funktionsumfang heutiger IP-Kameras geht dabei weit über die reine Anzeige von Überwachungsbildern hinaus.

Bei Kameras des Herstellers Mobotix können z.B. auf der Anzeige-Webseite Softbuttons positioniert werden, die durch Anklicken Daten an einen anderen Netzwerkteilnehmer schicken.



So kann beispielsweise ein Schaltkommando an ein W&T Web-IO Digital gesendet werden, welches dann die Hofbeleuchtung ein- bzw. ausschaltet.

Das Einrichten eines solchen Schalt-Buttons ist ganz einfach. Wählen im Admin Menü *Profile für Netzwerkmeldungen*.



Fügen Sie ein neues Profil hinzu, das z.B. den Namen *web-io* bekommt.

MOBOTIX M12 wtcam1 Profile für Netzwerkmeldungen

Netzwerkmeldungs-Profil 7

Netzwerkmeldungs-Typ

Zieladresse  ⇒

Parallel an alle

Datenprotokoll

--next-image--

Datentyp

⇒

Sende-Port

Neues Profil hinzufügen

Setzen Voreinstellung Zurückholen Schließen

Geben Sie als Zieladresse die IP-Adresse des Web-IO Digital gefolgt von : und TCP-Portnr (meist 80) an. Wählen Sie als Datentyp *Nur Text* und als Text das Kommando zum Schalten des Outputs (*GET /outputaccess0?PW=&State=TOGGLE&* wechselt den Zustand von Output0). Bestätigen Sie Ihre Eingaben mit *Setzen*.

Klicken Sie bei gedrückter <Shift>-Taste in eins der bereits vorhandenen Buttons auf der Kamera-Webseite.

wtcam1 Softbutton definieren - Windows Internet Explorer

http://10.40.220.30/admin/softbutton?mname=live&mpos=17

MOBOTIX M12 wtcam1 Softbutton definieren

Button ersetzen durch

⇒

Internet 100%

Wählen Sie im folgenden Dialog *Funktion definieren*.

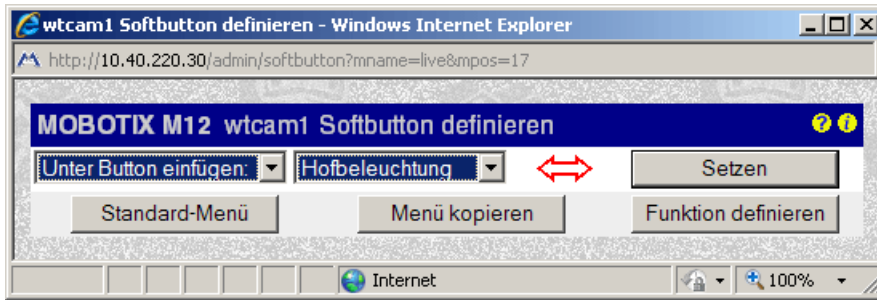
MOBOTIX M12 wtcam1 Softbutton-Funktionen verwalten

Guest Page	Grau	Link	url=/cgi-bin/guestimage.html	<input type="checkbox"/>
High Quality	Rot	Bild-Fernkonfiguration	section=general reduced_mode=	<input type="checkbox"/>
Hofbeleuchtung	Gelb	Benutzerdefiniert	action=notifycurrent profile=web-io	<input type="checkbox"/> <span style="color:red">⇒</span>
IR-LEDs 5s ON	Grün	Benutzerdefiniert	action=irledson time=5	<input type="checkbox"/>
IR-LEDs OFF	Rot	Benutzerdefiniert	action=irledsoff	<input type="checkbox"/>
IR-LEDs ON	Grün	Benutzerdefiniert	action=irledson	<input type="checkbox"/>
ISDN hangup	Grau	Beenden der ISDN-Da		<input type="checkbox"/>

Setzen Voreinstellung Zurückholen Schließen

Legen Sie eine neue benutzerdefinierte Funktion z.B. mit Namen *Hofbeleuchtung* an. Als Parameter geben Sie ein: *action=notifycurrentprofile=web-io* - wobei *web-io* der Name des neu angelegten Profiles ist. Bestätigen Sie Ihre Eingaben mit *Setzen*.

Um ein neues Softbutton zu generieren, klicken Sie bei gedrückter <Shift>-Taste in den untersten bereits vorhandenen Button.



Wählen Sie *Unter Button einfügen* und *Hofbeleuchtung* und bestätigen Sie mit *Setzen*.

Abschließend sollten alle Eingaben im Admin Menü final gespeichert werden.

**Serielle Schnittstelle**

- [Einrichten](#) von serieller Schnittstelle, Modem und Wetterstation
- [Seriell Terminal](#)
- [Zustand der Signaleingänge](#)

**Konfiguration** >>>

- [Sichern](#) der aktuellen Konfiguration in den permanenten Speicher
- [Zurücksetzen](#) der Konfiguration auf werkseitige Voreinstellungen
- [Zurückholen](#) der letzten gesicherten Konfiguration
- [Einspielen](#) einer Konfigurationsdatei vom lokalen Computer
- [Abspeichern](#) der aktuellen Konfiguration auf einem lokalen Computer
- [Anzeigen](#) der aktuellen Konfiguration (**unformatiert**)
- [Editieren](#) der Konfigurationsdaten von Hand (für Experten)
- [Verwalten](#) anderer Kameras

**System aktualisieren**

- [Software-Aktualisierung durchführen](#)

**Allgemeine Aufgaben**

- [Neustart](#) der Kamera

Fertig!

**Sie haben noch kein Web-IO® und möchten das vorgestellte Beispiel einfach mal ausprobieren?**

Kein Problem: Wir stellen Ihnen das Web-IO Digital 2xInput, 2xOutput gerne kostenlos für 30 Tage zur Verfügung. Einfach Musterbestellung ausfüllen, wir liefern das Web-IO zum Test auf offene Rechnung. Wenn Sie das Gerät innerhalb von 30 Tagen zurück schicken, schreiben wir die Rechnung komplett gut.

[Zur Musterbestellung](#) 



Wir sind gerne persönlich für Sie da:

Wiesemann & Theis  
GmbH  
Porschestr. 12  
42279 Wuppertal  
Tel.: 0202/2680-110 (Mo-Fr. 8-17  
Uhr)  
Fax: 0202/2680-265  
info@wut.de

© Wiesemann & Theis GmbH, Irrtum und Änderungen vorbehalten: Da wir Fehler machen können, darf keine unserer Aussagen ungeprüft verwendet werden. Bitte melden Sie uns alle Ihnen bekannt gewordenen Irrtümer oder Missverständnisse, damit wir diese so schnell wie möglich erkennen und beseitigen können.

[Datenschutz](#)