

Applikation zum Web-IO Digital:

IP-Adressen vergeben

Produktübersicht

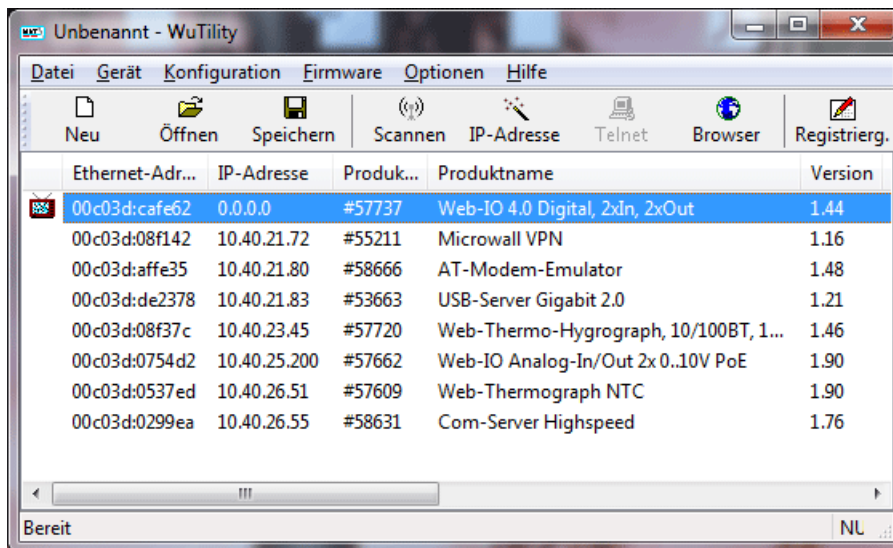
Applikationsübersicht

Statische IP-Adressvergabe mit WuTility

Um W&T Netzwerkprodukten wie Com-Servern, Web-IOs und Web-Thermometern eine statische IP-Adresse zuzuweisen, kann unter wut.de/wutility das WuTility-Tool heruntergeladen werden.

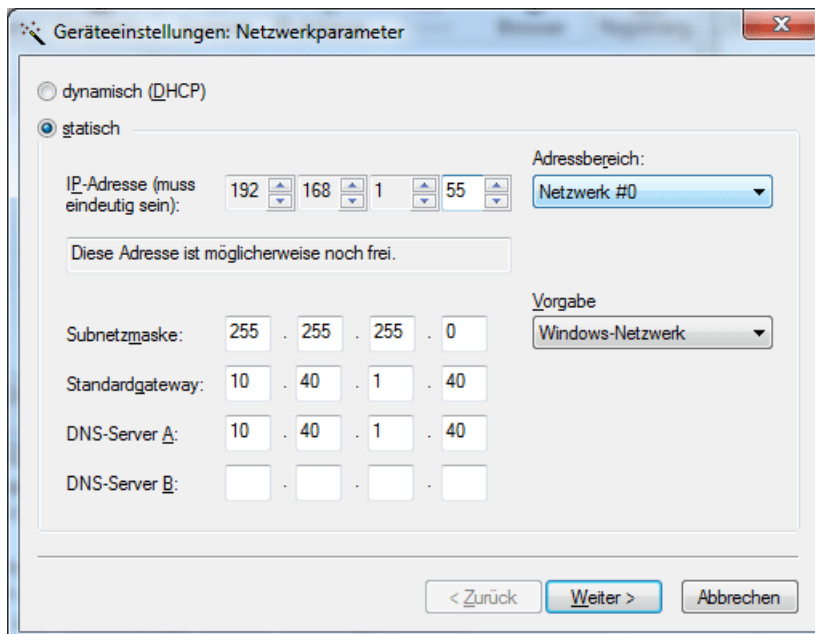


- Nach erfolgreicher Installation (nur unter Windows) starten Sie WuTility.



WuTility listet alle gefundenen Netzwerkprodukte von W&T auf. Ab Werk haben die Komponenten von W&T die IP-Adresse 0.0.0.0. In Netzwerken mit DHCP-Server kann es sein, dass dem Web-IO sofort eine IP-Adresse zugewiesen wird, also nicht 0.0.0.0 angezeigt wird. Wenn in der Liste mehrere Einträge vorhanden sind, können Sie das gesuchte Gerät anhand der Ethernet-Adresse eindeutig identifizieren (siehe weißer Aufkleber auf dem Gehäuse).

- Markieren Sie den gewünschten Eintrag und klicken Sie auf das Icon *IP-Adresse*.



- Geben Sie nun die gewünschten IP-Parameter ein und klicken auf *Weiter*. Die W&T Komponente ist nun unter der vergebenen IP-Adresse im Netzwerk erreichbar.

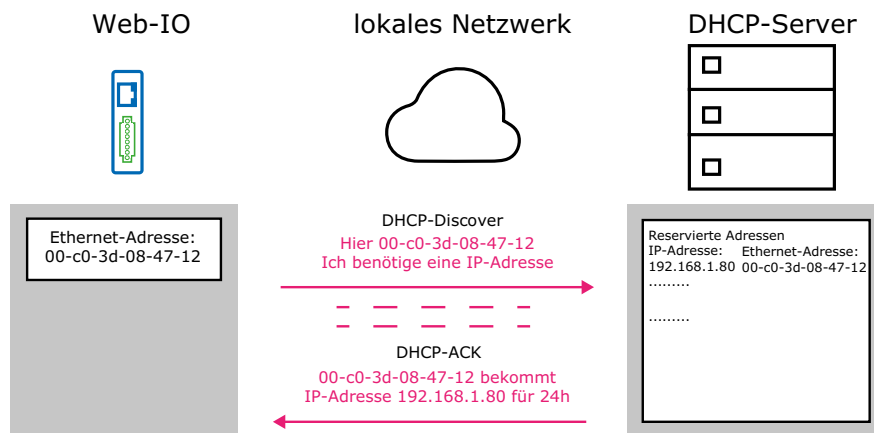
IP-Adressvergabe mit DHCP

Ab Werk sind alle W&T-Netzwerkprodukte so vorkonfiguriert, dass sie beim Starten einen DHCP-Request versenden und damit beim DHCP-Server eine IP-Adresse anfordern.

In diesem Zuge werden weitere Parameter wie Subnet-Mask, Gateway, DNS-Server und einiges mehr übergeben. Das ganze funktioniert natürlich nur dann, wenn ein DHCP-Server im Netzwerk aktiv ist. In den meisten Netzwerken, die mit einem DSL-Router den Internetzugang herstellen, arbeitet der DSL-Router auch als DHCP-Server.

Ohne spezielle Konfiguration des DHCP-Servers ist allerdings nicht sichergestellt, dass der Netzwerkteilnehmer immer die gleiche IP-Adresse zugewiesen bekommt. Insbesondere wenn Serverdienste genutzt werden sollen, wie z. B. bei Web-IO und Web-Thermometern, ist das fatal, weil man nicht genau weiß, unter welcher IP-Adresse das Gerät wann zu erreichen ist.

Um hier Eindeutigkeit zu schaffen, können im DHCP-Router Reservierungen konfiguriert werden, durch die ein Gerät durch seine Ethernet-Adresse erkannt wird und so immer die reservierte Adresse bekommt.



Wir sind gerne persönlich für Sie da:

Wiesemann & Theis
GmbH
Porschestra. 12
42279 Wuppertal
Tel.: 0202/2680-110 (Mo-Fr. 8-17
Uhr)
Fax: 0202/2680-265
info@wut.de

© Wiesemann & Theis GmbH, Irrtum und Änderungen vorbehalten: Da wir Fehler machen können, darf keine unserer Aussagen ungeprüft verwendet werden. Bitte melden Sie uns alle Ihnen bekannt gewordenen Irrtümer oder Missverständnisse, damit wir diese so schnell wie möglich erkennen und beseitigen können.

[Datenschutz](#)