

Datenblatt:

## IP-Watcher 2x2 Digital I/O



Artikel-Nr.: 57655

Dieser Artikel ist leider nicht mehr verfügbar.

Kontakt 

Applikationen 

Firmware 

Tools 

Anleitung 

Der IP-Watcher schlägt Alarm, wenn Netzwerkkomponenten nicht mehr reagieren.

Die Überwachung von Geräten erfolgt durch zyklisches Ansprechen via Ping oder regelmäßiges Öffnen und Schließen eines wahlfreien TCP-Ports. Schalten Sie im Fall einer Störung einen Alarmausgang oder melden Sie über das Netzwerk, z.B. per Email oder SNMP-Trap. Zusätzlich bietet der IP-Watcher einen SNTP-Dienst an, über den beliebige Netzwerkteilnehmer die aktuellen Zeitinformationen beziehen können.

## Eigenschaften

### Schnittstellen:

- **Netzwerkanschluss**
  - 10/100BaseT autosensing, RJ45
- **2 Digitale Ausgänge in 6V-30V Industriestandard zur lokalen Alarmierung**
  - FET stromliefernd
  - Kurzschlussfest durch thermische Sicherung
- **2 Digitale Eingänge im Industriestandard nutzbar als Quittierungseingang**
  - Typ 1, stromziehend gemäß IEC 1131-2
  - Verpolungssicher
- **Galvanische Trennung zwischen den Ports**
  - Isolationsspannung 1kV

### Management & Konnektivität:

- **Web-Based Management**
  - Konfiguration der Systemparameter
  - Selbstaktualisierende Ansicht der Alarm, Input- und Outputzustände
  - Quittieren anstehender Alarme aus dem Browser
  - Definition von Alarmbedingungen
- **4 frei konfigurierbare Alarme**
  - Auslösung, wenn konfigurierte IP-Adressen oder Hostnamen nicht erreichbar sind
  - Überwachung von bis zu 250 IP-Adressen möglich
  - Alarmierungsmöglichkeiten: E-Mail, SNMP Trap, UDP- und TCP Client, Syslog Messages, FTP
  - Optionale Quittierung per digitalen Eingang oder über die Weboberfläche
- **SNTP-Timeserver**
  - Weitergabe der aktuellen Zeitinformationen gemäß SNTP (Simple Network Time Protocol)
  - Dienstanbieter für jeden anfragenden Netzwerkteilnehmer
- **Online-Sprachumschaltung der Weboberfläche**
  - Deutsch
  - Englisch

### Spannungsversorgung:

- **Spannungsversorgung über PoE (Power over Ethernet)**
  - Phantomspeisung über Datenpaare
  - Speisung über ungenutzte Adernpaare (Spare-Pair-Speisung)
- **Spannungsversorgung über externes Netzteil**
  - alternativ zu PoE ist eine Spannungsversorgung über externes Netzteil möglich

### Normen & Co.:

- **Normenkonform sowohl in Büro- als auch in Industrieumgebungen:**
  - hohe Störfestigkeit für industrielles Umfeld
  - geringe Störemission für Wohn- und Geschäftsbereiche
- **5 Jahre Garantie**

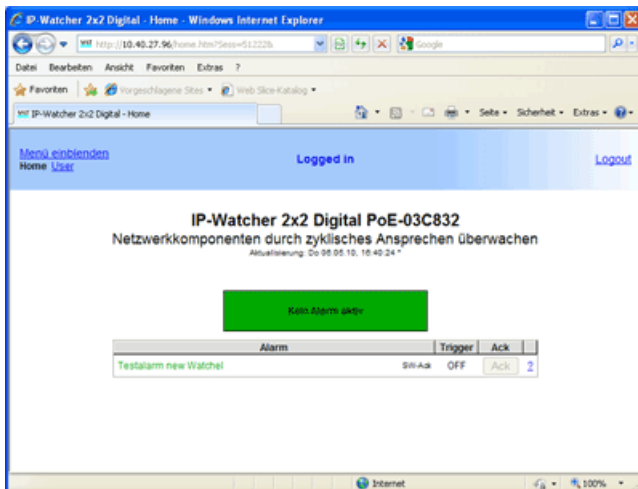
## Beispielanwendungen

### Small System

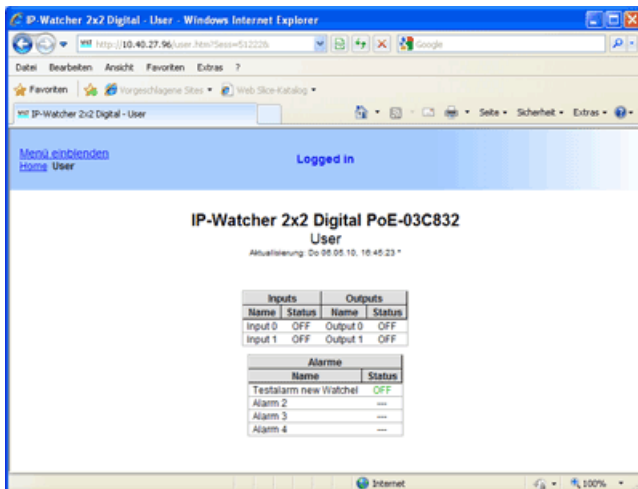
Durch den integrierten Webserver kann der IP-Watcher direkt aus dem Browser konfiguriert werden. Auch die Überwachung der eingestellten Alarme und das Quittieren anstehender Meldungen ist über die Weboberfläche möglich. Weitere Funktionen, wie z.B. das Melden per Email, erlauben die Realisierung autarker Anwendungen "out of the Box".

### Big System

Standardprotokolle und -schnittstellen wie z.B. OPC, SNMP und SYSLOG erlauben die problemlose Integration in bestehende Systeme (z.B. Monitoring via SNMP mit Nagios). Über die digitalen Ausgänge können aufgetretene Störungen auch an bereits vorhandene Automatisierungsgeräte mit digitalen Eingängen gemeldet werden.



Den Status der konfigurierten Alarme direkt aus dem Browser überwachen. Alarmquittierungen können per Mausklick direkt auf der Weboberfläche durchgeführt werden. Die Darstellung ist selbstaktualisierend und somit immer aktuell.



Zusätzlicher Überblick über den Status der In- und Outputs, sowie der eingestellten Alarme.

## Technische Daten

### Anschlüsse und Anzeigen

- Netzwerk: 10/100BaseT autosensing, RJ45  
IPv6 auf Anfrage
- Anschlüsse: 2-fach Schraubklemme für Spannungsversorgung (alternativ zu POE)  
6-fach Schraubklemme für IOs
- Digitale Ausgänge: 2 x Digital Out 6V ... 30V, 500mA  
kurzschlussfest
- Digitale Eingänge: 2 x Digital In  
max. Eingangsspannung +/-30V  
verpolungssicher innerhalb dieses Bereichs  
Schwellschwelle 8V +/- 1V  
"Ein"-Strom = 2,2 mA
- Alarme: 4 Alarme zur lokalen und/oder entfernten Benachrichtigung

Antwortzeiten: Daten- und Schaltverkehr: typ.12ms  
Galvanische Trennung: Digital-IOs - Netzwerk: min. 1kV  
Versorgungsspannung: Power-over-Ethernet (PoE) oder per Schraubklemme mit  
DC 24V ... 48V (+/-10%) bzw. AC 18Veff ... 30Veff (+/-10%)  
Anzeigen: 1 LED Status der Netzwerkverbindung  
1 LED aktueller IO-Zustand  
1 LED Gerätestatus

## Gehäuse und sonstige Daten

Gehäuse: Kunststoffgehäuse für die Hutschienenmontage  
105 x 75 x 22mm (L x B x H)  
Schutzklasse: IP20  
Gewicht: ca. 140g  
Umgebungstemperatur: Lagerung: -40..+70°C  
Betrieb: 0..+60°C  
Lieferumfang: IP-Watcher 2x2 Digital I/O inkl. Alarm-Management-Software  
Kurzanleitung  
W&T Produkt-CD



Wir sind gerne persönlich für Sie da:

Wiesemann & Theis  
GmbH  
Porschestra. 12  
42279 Wuppertal  
Tel.: 0202/2680-110 (Mo-Fr. 8-17  
Uhr)  
Fax: 0202/2680-265  
info@wut.de

© Wiesemann & Theis GmbH, Irrtum und Änderungen vorbehalten: Da wir Fehler machen können, darf keine unserer Aussagen ungeprüft verwendet werden. Bitte melden Sie uns alle Ihnen bekannt gewordenen Irrtümer oder Missverständnisse, damit wir diese so schnell wie möglich erkennen und beseitigen können.

[Datenschutz](#)