

Hoja de datos:

## IP-Watcher 2x2 Digital I/O



N° de art.: 57655

**EUR 298.00**

\*Precio neto por usuarios comerciales

[En el carrito !\[\]\(faf942dc3e59ce8eb64b4ac481eca7e0\_img.jpg\)](#) >>>

[Pedido de muestras](#) >>>

[Solicitar oferta](#) >>>

[Contacto](#) >>>

[Aplicaciones](#) >>>

[Firmware](#) >>>

[Herramientas](#) >>>

[Instrucciones](#) >>>

[Foto de prensa](#) >>>

El IP-Watcher alarma cuando los componentes de la red ya no reaccionan.

El monitoreo de equipos tiene lugar a través de señales cíclicas vía ping o bien mediante la apertura y cierre periódicos de un puerto TCP de libre elección. En caso de fallo conecte una salida de alarma o avise a través de la red, por ejemplo por Email o SNMP-Trap. IP-Watcher ofrece además un servicio SNTP, con el que cualquier usuario de la red puede adquirir la información de tiempo actual.

## Propiedades

### Interfaces:

- **Conexión de red**
  - 10/100BaseT autosensing, RJ45
- **2 salidas digitales de estándar industrial 6V-30V para las alarmas locales**
  - FET suministracorriente
  - Resistente a cortocircuito por fusible térmico
- **2 entradas digitales de estándar industrial utilizable como entrada de confirmación**
  - Tipo 1, tomacorriente según IEC 1131-2
  - Seguro de polaridad
- **Aislamiento galvánico entre los puertos**
  - Tensión de aislamiento 1kV

### Gestión y conectividad:

- **Web-Based Management**
  - Configuración de los parámetros del sistema
  - Actualización automática de la vista de los estados de alarma, entradas y salidas
  - Confirmar alarmas pendientes desde el browser
  - Definición de condiciones de alarma
- **4 alarmas de configuración libre**
  - Activación, cuando las direcciones IP configuradas o los nombres de Host no son accesibles
  - Posibilidad de controlar hasta 250 direcciones IP
  - Opciones de alarma: E-Mail, SNMP Trap, UDP y TCP Client, Syslog Messages, FTP
  - Confirmación opcional por entrada digital o desde la superficie Web
- **SNTP-Timeserver**
  - Transmisión de la información de la hora actual conforme a SNTP (Simple Network Time Protocol)
  - Proveedores de servicios para todos los usuarios de red que emitan demandas.
- **Conmutación online de idioma de la superficie Web**
  - Alemán
  - Inglés

### Fuente de alimentación:

- **Alimentación de tensión a través de PoE (Power over Ethernet)**
  - Alimentación Phantom a través de pares de datos
  - Alimentación a través de pares de hilos de cable sin usar
- **Alimentación de tensión a través de unidad de potencia externa**
  - alternativamente a PoE, posibilidad de fuente de alimentación a través de una red externa

### Normativa & Co.:

- **Conforme a las normas tanto en ambiente de oficina como también industrial:**
  - elevada resistencia a las interferencias para entornos industriales
  - baja emisión de interferencias para zonas de vivienda y comerciales

- 5 años de garantía

♥ Pida un deseo:  
sus propuestas de mejora y complementos

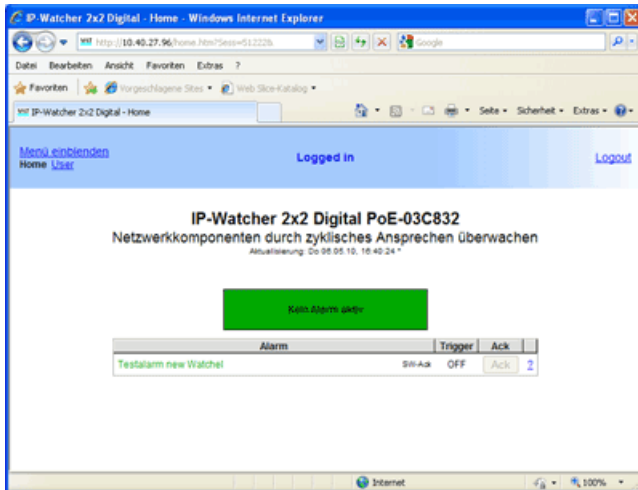
## Ejemplos de aplicaciones

### Small System

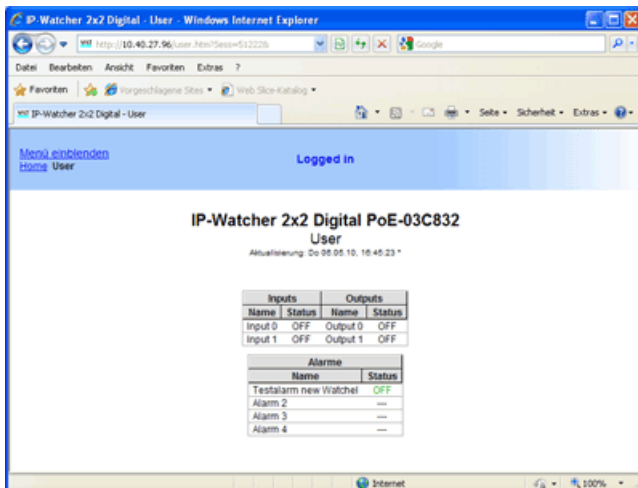
Gracias al servidor de Web integrado se puede configurar el IP-Watcher directamente desde el browser. Desde la superficie Web también es posible la supervisión de las alarmas configuradas y la confirmación de los mensajes pendientes. Otras funciones, como p. ej. el aviso por Email, permiten la realización de aplicaciones autárquicas "out of the Box".

### Big System

Protocolos e interfaces estándar como OPC, SNMP y SYSLOG permiten la integración sin problemas de los sistemas existentes (p. ej. monitoreo vía SNMP con Nagios). A través de las salidas digitales se puede comunicar los fallos que se produzcan también a equipos de automatización ya existentes con entradas digitales.



Control del estado de las alarmas configuradas directamente desde el browser. La confirmación de alarmas puede realizarse con un clic del ratón directamente en la superficie Web. La presentación se actualiza automáticamente y por lo tanto siempre es actual.



Cuadro general complementario sobre el estado de las entradas y salidas, así como de las alarmas configuradas.

## Datos técnicos

### Conexiones e indicadores

- Red: 10/100BaseT autosensing, RJ45  
IPv6 a consulta
- Conexiones: Clema de rosca doble para fuente de alimentación (alternativamente a POE)  
borne roscado séxtuple para IOs
- Salidas digitales: 2 Digital Out 6V ... 30V, 500mA  
resistente a cortocircuito
- Entradas digitales: 2 entradas digitales  
tensión máx. de entrada +/-30V  
seguro de polaridad dentro de esta gama  
Umbral de conmutación 8V +/- 1V

Alarmas:	Corriente "On" = 2.2 mA 4 alarmas para la notificación local y/o a distancia
Tiempos de respuesta:	Tráfico de datos y conexiones: típ. 12ms
Separación galvánica:	IO digital - red: mín. 1kV
Tensión de abastecimiento:	Power-over-Ethernet (PoE) o con clema de rosca con DC 24V ... 48V (+/-10%) o bien AC 18Veff ... 30Veff (+/-10%)
Indicaciones:	1 LED de estado de la conexión con la red 1 LED de estado actual de IO 1 LED de estado del dispositivo

## Carcasa y otros datos

Caja:	Caja de plástico para montaje en rail DIN 105 x 75 x 22mm (L x An x Al)
Clase de protección:	IP20
Peso:	aprox. 140g
Temperatura ambiente:	Almacenaje: -40..+70°C Servicio: 0..+60°C
Contenido:	IP-Watcher 2x2 Digital I/O incl. software de gestión de alarmas Instrucciones breves CD del producto W&T



## Accesorios

\*Precio neto por unidad para usuarios comerciales

### Unidades de potencia

Adaptador de red, 24V / 500mA DC con conector europeo	11021	19.00€	
Unidad de potencia para rail DIN, 24V / 630mA DC (artículo comercial, 2 años de garantía del fabricante)	11080	29.00€	

### Relé acoplador para hasta 230 V

230V Relé de mando para Web-IO Digital - 1 instal. para el cambio para el montaje en rail DIN	57015	19.80€	
230V Relé de mando para Web-IO Digital - 2 instal. para el cambio para el montaje en rail DIN	57016	19.80€	

### Accesorios de mecánica

Escuadra de montaje para fijación de pared	58812	9.98€	
19" rail DIN	58813	19.00€	

### Productos de red complementarios

Switch Ethernet industrial, 4 puertos	55604	198.00€	
---------------------------------------	-------	---------	---

### Software

WuTility	00104	gratis	
----------	-------	--------	---

\* Nuestra oferta está dirigida exclusivamente a usuarios comerciales. A los compradores finales les indicaremos gustosamente el distribuidor a través del cual podrán adquirir nuestros equipos.



#### Le atendemos personalmente:

Wiesemann & Theis GmbH Porschestr. 12 42279 Wuppertal	Tel: +49 202/2680-110 (lu-vi de 8-17 horas) Fax: +49-202/2680-265 info@wut.de
---	---

© Wiesemann & Theis GmbH, salvo errores y modificaciones: como podemos cometer errores, no se debe utilizar nuestros enunciados sin verificarlos. Por favor, notifiquenos todas las erratas y malentendidos que detecte, para que podamos localizarlo y solucionarlo lo antes posible.

[Protección de datos](#)