

Scheda tecnica:

## Termometro web Pt100 / Pt1000



Cod. art.: 57725

**EUR 298.00**

\*Prezzo netto per utilizzatori professionali

Nel carrello

Ordina campione

Richiedi offerta

Contatti

FAQ

Applicazioni

Firmware

Tool

Istruzioni

Panoramica del prodotto

Misurazione, log-in e attivazione...

Il termometro web è uno strumento di misura che rileva temperature e immette i valori nella rete. L'apparecchio è dotato di un datalogger integrato e di numerosi servizi web e di rete per l'interrogazione manuale dei valori di misura o l'invio autonomo di messaggi.

## Proprietà

Sensore:

- **Sensore di temperatura Pt100:**
  - Range di misura sensore W&T: -50 °C...180 °C
  - Ingresso di misura: -200 °C...650 °C

Connettività:

- **interfaccia web intuitiva** per una configurazione più semplice
- **Monitoraggio delle temperature e degli andamenti mediante browser**
- **Allarme e funzione rapporto:**
  - E-mail per l'emissione di un allarme o come funzione di protocollo
  - Interrogazioni/trappole allarme SNMP
  - Possibilità di configurare fino a 12 messaggi d'allarme
- **Integrazione dinamica in altri siti internet:**
  - Accesso diretto a valori di misura attuali, p. es. JavaScript (AJAX).
- **Protocolli industria 4.0 aggiornati:**
  - Supporto di REST e MQTT
- **Altre interfacce software per l'integrazione nei vostri sistemi/banche dati:**
  - SNMPv1, SNMPv2c, SNMPv3
  - Modbus-TCP
  - server OPC
  - Syslog
  - Sensobase (integrazione banca dati via ODBC)
  - socket TCP e UDP, client e server
  - FTP (datalogging)
- **Possibili applicazioni:**
  - Monitoraggio delle temperature nella stanza del server, nell'armadio di rete o in ufficio
  - Visualizzazione diretta di più punti di misura nel browser mediante Java-Applet
  - Registrazione dei valori di misura mediante FTP, file di Excel, allegato e-mail e memoria interna
  - Green IT: monitoraggio dell'efficienza della climatizzazione nella stanza del server

Datalogger:

- **Datalogger interno**
  - Dimensioni memoria: min. 16 settimane, max. 20 anni
  - Frequenza di memoria: 15 s, 30 s, 1 m, 5 m, 15 m, 60 m
- **Documentare dati di misura online nella cloud W&T e accedervi da qualsiasi luogo**
- **Orologio interno**
  - Sincronizzazione del tempo mediante regolazione del time server
  - Orologio apparecchi con buffer a batteria:

## Norme & co.:

- optional: **Taratura di fabbrica ISO** secondo DIN EN ISO/IEC 17025
  - con certificato di taratura per la documentazione chiara delle differenze di valori di misurazione
  - Validità 12 mesi
- optional: **Taratura DAkkS/DKD** secondo DIN EN ISO/IEC 17025
  - con certificato di taratura per la chiara tracciabilità delle norme nazionali
  - Validità 12 mesi
- **Alimentazione di tensione mediante Power-over-Ethernet (PoE)**
  - Alimentazione virtuale mediante coppie di dati
  - Alimentazione mediante coppie di fili inutilizzate
  - alimentazione esterna alternativa possibile tramite alimentatore
- **Conforme alle norme sia in ufficio che in ambienti industriali:**
  - elevata resistenza ai disturbi in ambiente industriale
  - emissione di disturbi ridotta per zone abitative e commerciali
- **Garanzia di 5 anni**

♥ Esprimete un desiderio:  
Le vostre proposte di miglioramento e le vostre integrazioni

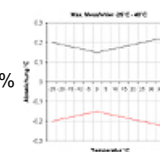
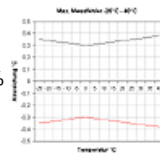
## Dati tecnici

### Collegamenti e visualizzazioni:

Sensore di temperatura:	Ingresso di misura Pt100/Pt1000 Lunghezza della linea sensore W&T: 2 m (allungabile liberamente) Classe di protezione IP67
Ingresso temperatura:	Morsettiera a 8 poli Sezione del cavo 0,2-1,3 mm <sup>2</sup> Lunghezza di spelatura 6-8 mm
Rete:	10/100BaseT autosensing/auto-MDIX RJ45 IPv6 su richiesta
Separazione galvanica:	Collegamento alla rete: min. 1500 Volt
Tensione di alimentazione:	Power-over-Ethernet (PoE) o DC 12V .. 48 V (+/-10%) e AC 18 V eff... 30 V eff. (+/-10%)
Collegamento dell'alimentazione:	Morsetto a vite inseribile, passo 5,08 mm Scritta "L+" e "M"
Corrente assorbita:	PoE Class 1 (0,44-3,84 W) tipo 62 mA @24 VDC, 80 mA @20 VAC, max. 70 mA @24 VDC, 40 mA @48 VAC,
Indicatori:	1 LED power 2 LED stato di rete 4 LED stato ed errore

### Unità di misura:

Sensore:	collegamento Pt100/Pt1000, tecnica a 2, 3 o 4 conduttori
Range di misura:	sensore W&T: -50 °C - 180 °C ingresso di misura PT100/PT1000: -200 °C - 650 °C
Risoluzione:	1/10 °C
Errore di misura massimo:	
Unità di misura	±0,3°C, ±0,2%
Sensore classe A PT100/1000	±0,15°C, ±0,2%
Frequenza di misura:	4 secondi
Frequenza di memoria:	15 s, 30 s, 1 m, 5 m, 15 m, 60 m
Profondità di memoria (4 MB):	min. 16 settimane , max. 20 anni



### Alloggiamento e altri dati:




Alloggiamento:	alloggiamento di piccole dimensioni in plastica per il montaggio su guida DIN 105x22x75 mm (lungh.xlargh.xalt.)
Classe di protezione:	IP20
Peso:	ca. 200 g
Temperatura ambiente	stoccaggio: -40 - +70 °C Funzionamento: montaggio non in linea: 0 .. +60°C

Umidità dell'aria ammessa:	montaggio in linea: 0 .. +50°C 0 - 95% di umidità relativa (senza formazione di condensa)
Funzionamento a temperatura ambiente:	0 - +60 °C
Dotazione fornita:	1x termometro web Pt100/Pt1000 1x sensore Pt100, 2 m, IP67 1x istruzioni in breve

## Accessori

\*Prezzo unitario netto  
utilizzatori professionali




### Alimentatori

Alimentatore a spina, 24 V/500 mA DC con connettore Euro	11021	19.00€	
Alimentatore a spina, 24V/750 mA DC con connettore Euro, US & UK	11026	34.00€	
Alimentatore per guida DIN, 24V/630 mA DC (articolo commerciale, 2 anni di garanzia del fabbricante)	11080	29.00€	

### Salva & visualizza

rule.box hub	55920	498.00€	
--------------	-------	---------	---


### Accessori per la tecnica di misura

Sensore esterno Pt-100 classe B a 4 fili, alloggiamento IP65	57014	48.00€	
Taratura di fabbrica ISO, 1x3 punti di temperatura per apparecchio completo con certificato di taratura, validità 12 mesi Tempi di consegna circa 10-14 giorni (Questo articolo purtroppo non è più ordinabile come campione).	57013	198.00€	
Taratura di fabbrica DAkkS/DKD accreditata, 1x3 punti di temperatura per apparecchio completo con certificato di taratura, vali Tempi di consegna circa 10-14 giorni (Questo articolo purtroppo non è più ordinabile come campione).	57029	298.00€	

### Accessori meccanici

Squadretta di montaggio per il fissaggio a parete	58812	9.98€	
Guida DIN da 19"	58813	19.00€	

### Prodotti di rete integrativi

Ethernet Switch Industry, 4 porte	55604	198.00€	
-----------------------------------	-------	---------	---

### CD prodotto gratuito

CD prodotto W&T (istruzioni, tools & driver)	10001	Opzionale	
---	-------	-----------	--

### Software

WuTility	00104	Gratis	
server OPC	00103	Gratis	
Sensobase®	00107	Gratis	
Web-IO2Go (app per iOS)	57700	Gratis	

\* La nostra offerta si rivolge esclusivamente agli utenti commerciali. Con il termine partner commerciali definiamo i clienti privati attraverso i quali è possibile acquistare i nostri apparecchi.



Saremo lieti di fornirvi una consulenza personalizzata!

Wiesemann & Theis  
GmbH  
Porschestr. 12  
42279 Wuppertal  
Tel.: +49 202/2680-110 (Lun-Ven. 8-17)  
Fax: +49 202/2680-265  
info@wut.de

© Wiesemann & Theis GmbH, con riserva di errori e modifiche: poiché possono verificarsi errori, nessuna nostra informazione deve essere utilizzata senza essere stata verificata. Vi preghiamo di comunicarci tutti gli errori o gli equivoci che avete rilevato in modo tale che possiamo riconoscerli ed eliminarli quanto prima.

[Protezione dei dati](#)

