

Thema:

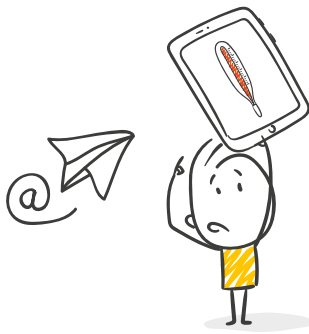
Alle Themen

Temperaturüberwachung

im Serverraum und Rechenzentrum

Hohe Temperaturen im Serverraum verursachen Systemausfälle. Darüber hinaus verkürzen sie die Lebensdauer von Servern und unterbrechungsfreien Stromversorgungen (USV). So büßen beispielsweise Bleibatterien die Hälfte ihrer Betriebsstunden ein, wenn sie nur 8°C über dem empfohlenen Temperaturbereich betrieben werden. Auch die Luftfeuchtigkeit ist kritisch. Ist sie zu hoch, führt dies zu Korrosion, ist sie zu niedrig, begünstigt sie elektrostatische Entladungen.

Web-Thermometer überwachen Temperatur und Luftfeuchtigkeit in Ihrem Rechenzentrum oder Serverraum. Bei Grenzwertverletzungen lösen Sie Alarmer aus, informieren die zuständigen Mitarbeiter zum Beispiel per E-Mail und leiten über Schaltausgänge Gegenmaßnahmen ein, beispielsweise das Hinzuschalten weiterer Klimageräte.



Klimaempfehlung für Serverräume und Rechenzentren

Die von der American Society of Heating, Refrigeration and Air-Conditioning Engineers (ASHRAE) herausgegebenen Richtlinien für den Betrieb von Rechenzentren empfehlen:

Empfohlene Temperatur

18°C bis 27°C

Empfohlene Luftfeuchtigkeit

40% bis 60% rF

Tutorials

Temperatur direkt im Browser ablesen

- Konfigurieren Sie Ihr Web-Thermometer und legen Sie direkt los
- Weiterführung: Eingliederung der Daten in andere Plattformen

Temperaturen im Blick durch Benachrichtigungen via E-Mail

- Einrichten des Mail-Server
- Erstellen individueller Auslösebedingungen

Grenzwertalarmierung und Informationsmeldungen per TCP-Client versenden

- Empfangen von Alarmmeldungen mit eigenen TCP-Server-Applikationen

Mehr zum Thema

Temperaturdaten in Kommunikationsplattformen einbinden

Tutorial zur W&T rule.box:
Einbindung von Temperaturdaten in die Plattform "Slack"

Luftqualitätsbewertung

Volatile Organic Compounds:
Was sind VOC und woher kommen sie?

Produkte



Web-Thermometer Relais

Temperaturen erfassen, ins Netzwerk bringen und digitale Relaisausgänge schalten.



Web-Thermometer 8x Pt100/Pt1000

Anzeige mehrerer Messstellen



Weitere Modelle

zur Messung von Temperatur, Luftfeuchte u.a.



www.WuT.de

Wir sind gerne persönlich für Sie da:

Wiesemann & Theis
GmbH
Porschestr. 12
42279 Wuppertal
Tel.: 0202/2680-110 (Mo-Fr. 8-17
Uhr)
Fax: 0202/2680-265
info@wut.de

© Wiesemann & Theis GmbH, Irrtum und Änderungen vorbehalten: Da wir Fehler machen können, darf keine unserer Aussagen ungeprüft verwendet werden. Bitte melden Sie uns alle Ihnen bekannt gewordenen Irrtümer oder Missverständnisse, damit wir diese so schnell wie möglich erkennen und beseitigen können.

[Datenschutz](#)