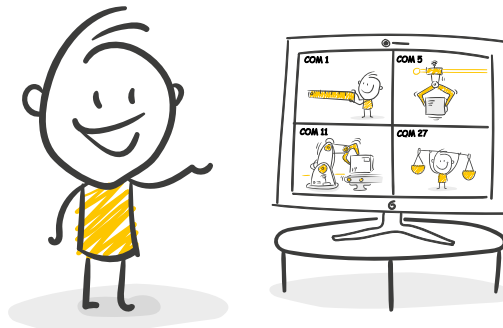


Tema:

Todos los temas

Integración de dispositivos seriales en sistemas virtuales



La virtualización de sistemas de ordenadores es conveniente en muchos casos por razones de seguridad y de costes. Pero si el sistema a virtualizar se comunica con dispositivos seriales (por ejemplo con sistemas técnicos médicos, de pesaje, de medición o con plantas fotovoltaicas o eólicas) se plantea el problema de que las plataformas de virtualización habituales no ofrecen un soporte suficiente para ello.

Por el contrario, la conexión de red de sistemas huésped virtuales suele ser siempre avanzada y estable, por lo que se presta también para el transporte de la comunicación serial. Con un Com-Server en el lado del dispositivo serial y un Com-Port virtual en la máquina virtual se envían los datos seriales de forma fácil y transparente por un túnel a través de una conexión de red, pasando inadvertido para la aplicación, el dispositivo serial e incluso la plataforma de virtualización.

Más sobre el tema

Redireccionamiento COM Legacy

Convierta su software en serie apto para la red sin cambiar ni una línea del texto origen.

Pseudo TTY bajo Linux

Convierta su aplicación Linux serial con pseudo TTY y servidores COM en una aplicación apta para redes.

Maniobra de un telescopio solar

Recopilación central de datos y puesta a disposición en todo el mundo, configuración y control descentralizado del telescopio.

Productos



Com-Server++

1 RS232/RS422/RS485



Com-Server PoE 3x Isolated

3 RS232/RS422/RS485

© Wiesemann & Theis GmbH, salvo errores y modificaciones: como podemos cometer errores, no se debe utilizar nuestros enunciados sin verificarlos. Por favor, notifiquenos todas las erratas y malentendidos que detecte, para que podamos localizarlo y solucionarlo lo antes posible.

[Protección de datos](#)