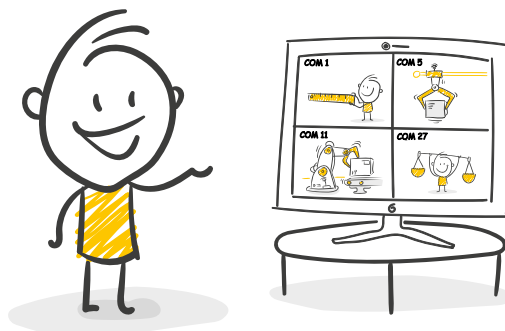


Argomento:

Tutti gli argomenti

Integrazione di apparecchi seriali in sistemi virtuali



La virtualizzazione dei sistemi informatici in molti casi è sensata per motivi di costi e sicurezza. Tuttavia se il sistema virtualizzato comunica con apparecchi virtuali (p. es. con tecnologia medicale, di pesatura/di misurazione o impianti di energia eolica/fotovoltaica ecc.), si presenta il problema che le comuni piattaforme di virtualizzazione offrono solo insufficiente supporto.

Al contrario il collegamento di rete dei sistemi ospite virtuali è generalmente maturo e stabile e si presta dunque anche al trasporto della comunicazione seriale. Con un Com-Server dalla parte dell'apparecchio seriale e una porta virtuale COM nella macchina virtuale i dati seriali vengono trasportati in modo semplice e trasparente attraverso una connessione di rete in modo inosservato rispetto all'applicazione, l'apparecchio seriale e anche la piattaforma di virtualizzazione.

Maggiori informazioni sull'argomento

Riindirizzamento COM Legacy

Rendete il vostro software seriale adatto alla rete senza dover modificare una sola riga di testo sorgente.

Pseudo-TTY in Linux

Rendete la vostra applicazione Linux seriale adatta alla rete con pseudo TTY e Com-server.

Controllo di un telescopio solare

Raccogliere dati centralmente e renderli disponibili in tutto il mondo, configurare e controllare il telescopio in modo decentralizzato.

Prodotti

**Com-Server++**

1x RS232/RS422/RS485

**Com-Server PoE 3x Isolated**

3x RS232/RS422/RS485

preghiamo di comunicarci tutti gli errori o gli equivoci che avete rilevato in modo tale che possiamo riconoscerli ed eliminarli quanto prima.

[Protezione dei dati](#)