

Aplicación para Com-Server:

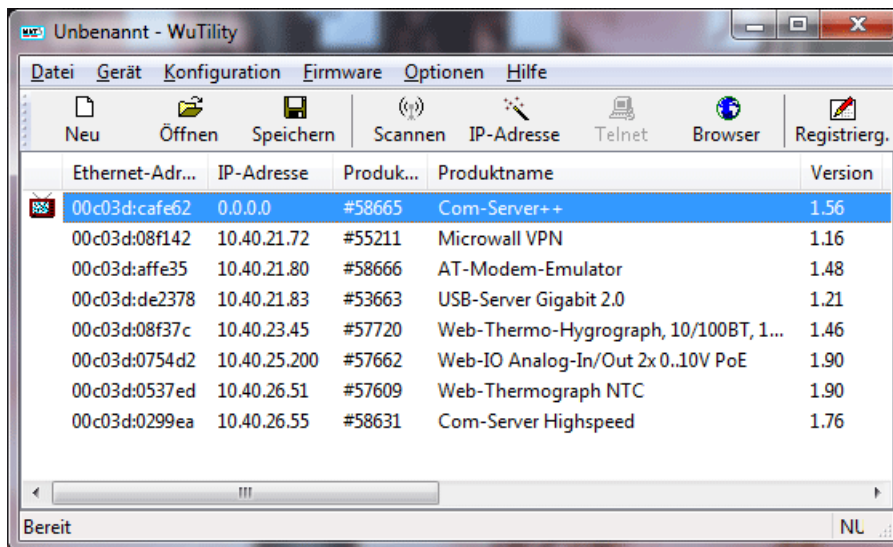
## Asignar las direcciones IP

### Asignación de la dirección IP estática con WuTility

Para asignar una dirección IP estática a los productos de red de W&T como Com-Server, Web-IO y Web-Termómetros se puede descargar en [wut.de/wutility](http://wut.de/wutility) la herramienta WuTility.

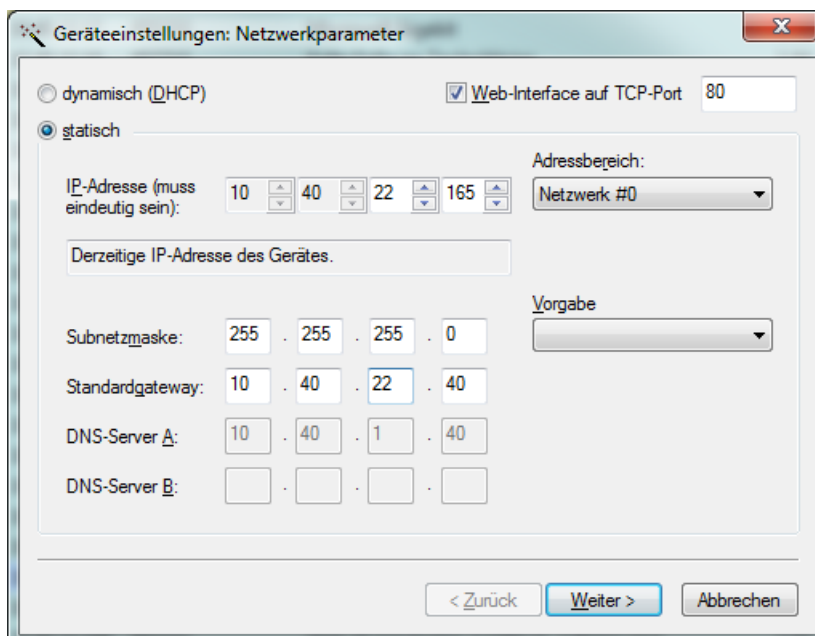


- Después de la instalación (solo bajo Windows), inicie WuTility.



WuTility muestra un listado de todos los productos de red de W&T encontrados. Los componentes de W&T tienen asignada de fábrica la dirección de IP 0.0.0.0. En redes con servidor DHCP puede ocurrir que se asigne al Web-IO inmediatamente una dirección IP, o sea que no se muestra 0.0.0.0. Si el listado contiene varias entradas puede identificar de forma unívoca al dispositivo buscado con ayuda de la dirección de Ethernet (ver etiqueta blanca sobre la caja).

- Marque la entrada deseada y pulse el icono *dirección IP*.



- Introduzca ahora los parámetros IP deseados y pulse *Continuar*. Ahora el componente de W&T está accesible en la red bajo la dirección de IP asignada.

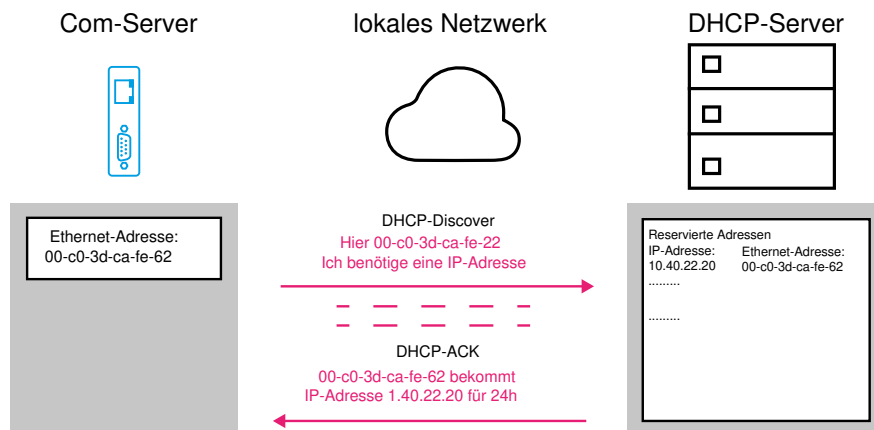
### Asignación de la dirección IP con DHCP

Todos los componentes de red de W&T están configurados de fábrica de modo que envíen una petición DHCP al arrancar. Al mismo tiempo solicitan una dirección IP al servidor DHCP.

En esa operación se transfieren otros parámetros como máscara de subred, gateway, servidor DNS y otros más. Naturalmente todo esto solo funciona si hay un servidor DHCP activo en la red. En la mayoría de las redes que acceden a Internet con un router DSL, este trabaja también como servidor DHCP.

No obstante, sin una configuración especial del servidor DHCP no se garantiza que se asigne siempre la misma dirección de IP al usuario de la red. Esto tiene consecuencias fatales, especialmente cuando se han de utilizar servicios de servidor, como es el caso de los Com-Server, los Web-IO y los Web-Termómetro, porque no se puede saber con exactitud bajo qué dirección de IP está accesible el dispositivo.

Para mayor claridad en este punto se pueden configurar reservas en el router DHCP. Con esas reservas se identifica a un dispositivo por su dirección de Ethernet y tiene siempre la dirección reservada.



Le atendemos personalmente:

Wiesemann & Theis GmbH  
Porschestr. 12  
42279 Wuppertal  
Tel: +49 202/2680-110 (lu-vi de 8-17 horas)  
Fax: +49-202/2680-265  
info@wut.de

© Wiesemann & Theis GmbH, salvo errores y modificaciones: como podemos cometer errores, no se debe utilizar nuestros enunciados sin verificarlos. Por favor, notifíquenos todas las erratas y malentendidos que detecte, para que podamos localizarlo y solucionarlo lo antes posible.

[Protección de datos](#)