

Anwendungsmöglichkeiten:

rule.box

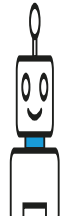
Klein, zuverlässig, vielseitig.

IoT-Welten verbinden:

- **IOs:**
Web-IOs, weitere dezentrale IOs und Steuer- und Regelsysteme
- **Datendienste:**
IoT-Cloud-Dienste, Kommunikationsdienste und Datenbanken
- **User Interfaces:**
PCs, Smartphones und Tablets



Automatisieren



Verbinden Sie Ihre IOs mit der rule.box, um über all Ihre Daten an einem gemeinsamen Ort zu verfügen. Wenn sie Regeln in Abhängigkeit von Eingangswerten einrichten möchten, dient die rule.box als Schalt- und Regelzentrale für die Automatisierung Ihrer Anwendungen.

[Zu den Beispielanwendungen](#)

Verbinden



Durch die Netzwerkfähigkeit der rule.box können Ihre IoT-Geräte mit verschiedenen Datenbanken oder Cloud-Diensten verbunden werden. In Node-RED lassen sich die in der Box gesammelten Daten verarbeiten und können anschließend gefiltert übermittelt werden.

[Zu den Beispielanwendungen](#)

Schalten



Durch die rule.box behalten Sie die Kontrolle in Ihrer Hand. Sie überblicken die Zustände Ihrer Anwendung und können jederzeit über das Dashboard eingreifen.

[Zu den Beispielanwendungen](#)

Visualisieren



Behalten Sie den Überblick und gestalten Ihr Dashboard frei nach Ihren Wünschen. So werden alle für Sie relevanten Daten entsprechend aufbereitet und leicht erkennbar dargestellt.

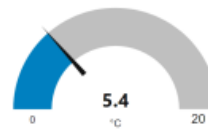
Melden



Sie möchten Ihre Anwendungen nicht ständig im Auge behalten und trotzdem nichts verpassen? Legen Sie Ereignisse wie Grenzwertüberschreitungen oder andere Zustandsänderungen fest. Wenn sie eintreten, lassen Sie sich zuverlässig informieren.

Beispiel für ein Dashboard

Temperatur



Temperaturverlauf



Außenbeleuchtung

Status: Licht



Switch Außenbeleuchtung



Wir sind gerne persönlich für Sie da:

Wiesemann & Theis GmbH
Porschestr. 12
42279 Wuppertal
Tel.: 0202/2680-110 (Mo-Fr. 8-17 Uhr)
Fax: 0202/2680-265
info@wut.de

© Wiesemann & Theis GmbH, Irrtum und Änderungen vorbehalten: Da wir Fehler machen können, darf keine unserer Aussagen ungeprüft verwendet werden. Bitte melden Sie uns alle Ihnen bekannt gewordenen Irrtümer oder Missverständnisse, damit wir diese so schnell wie möglich erkennen und beseitigen können.

[Datenschutz](#)