

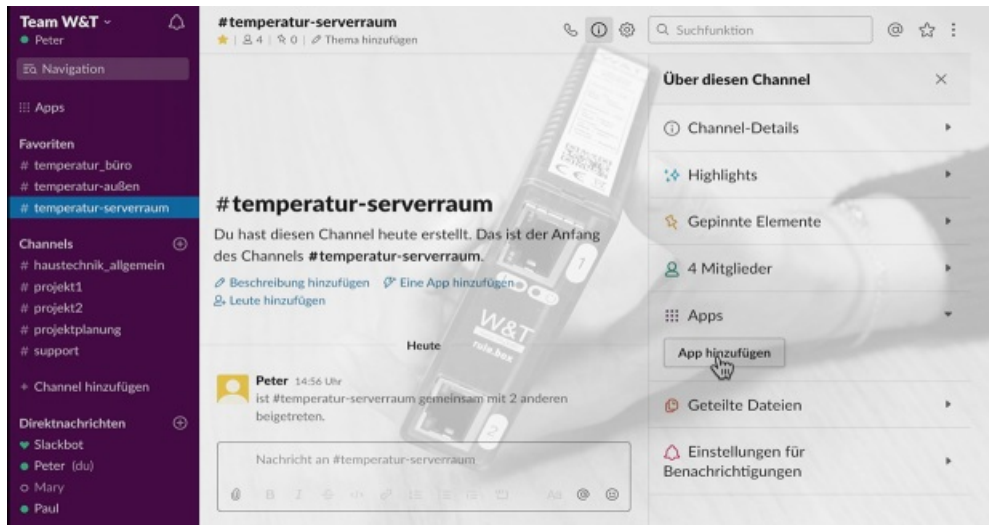
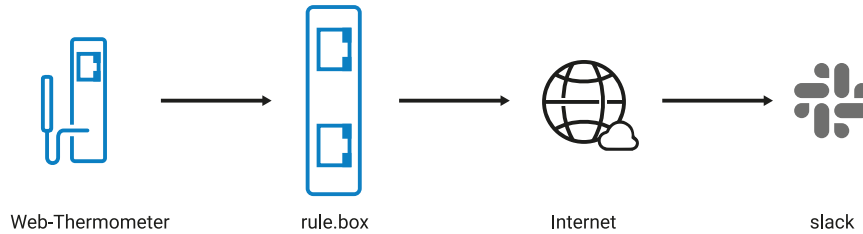
Aplicación de rule.box:

# Temperaturas en Slack

Integración en Slack de datos de IO, como la temperatura

Resumen de productos

Sinopsis de aplicaciones



Mantener el control desde lugares alejados con la rule.box y Node-RED en solo cuatro pasos. Para ello puede ver el vídeo adjunto o leer las instrucciones paso a paso incluidas más abajo en esta página.

## Se necesita:

- una rule.box de W&T cualquiera
- un termómetro apto para la red, p. ej. un Web-Termómetro de W&T
- una cuenta en Slack

### ¿Aún no tiene una rule.box y desea simplemente probar el ejemplo expuesto?

No hay ningún problema: nosotros ponemos a su disposición una rule.box gratuitamente durante 30 días. Solo tiene que hacer un pedido de muestra y nosotros le suministramos la rule.box de prueba con factura abierta. Si nos devuelve el aparato en un plazo de 30 días, le abonamos la factura íntegra.

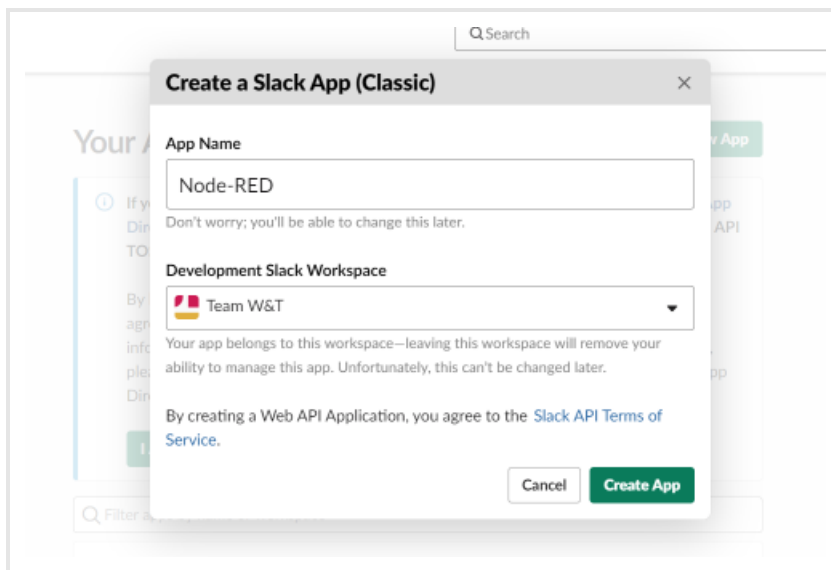
[Al pedido muestra](#)

## Pasos a seguir:

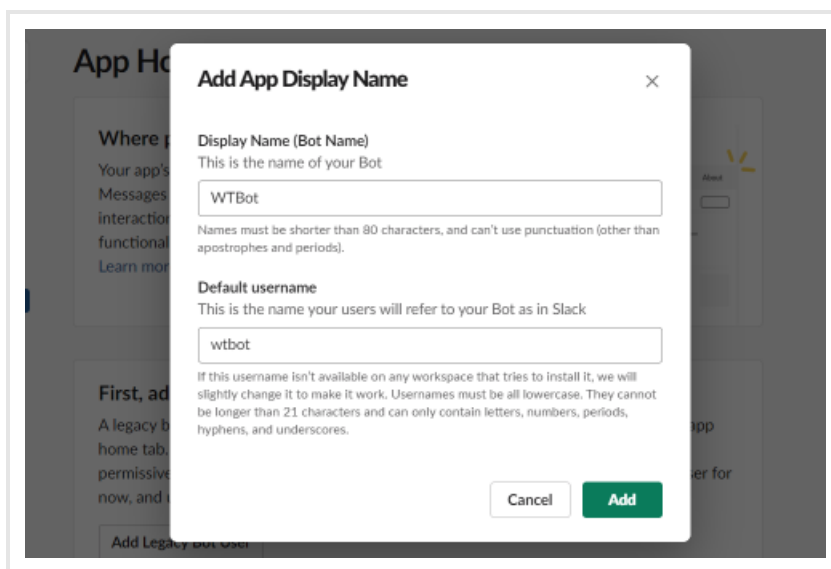
- 1 Crear una Classic App para un espacio de trabajo de Slack
- 2 Agregar la aplicación al canal de Slack
- 3 Instalar los conectores de Slack en el Node-RED Editor
- 4 Configurar los nodos y conectar

## 1. Crear una Classic App para el espacio de trabajo de Slack

- En primer lugar, inicie sesión en su cuenta de Slack. Introduzca para ello el siguiente URL en el navegador:  
`api.slack.com/apps?new_classic_app=1`
- Introduzca un nombre para la aplicación y el espacio de trabajo deseado. Ese nombre podrá ser modificado más tarde.



- Pulse en "Basic Information" sobre **Bots** y luego sobre **Add legacy bot user**. Introduzca aquí los nombres para Bot name y Default username. El bot permite la comunicación entre los usuarios de Slack y la nueva aplicación.

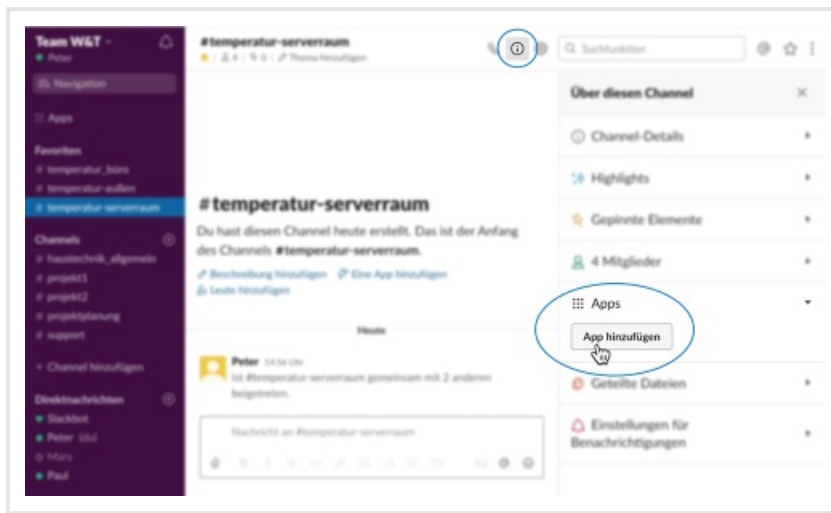


- Con **OAuth Access Token** situado en el margen izquierdo, puede agregar la aplicación a su espacio de trabajo. Importante: una vez otorgada la autorización de acceso, copie el Bot User OAuth Access Token del entorno siguiente para la configuración en Node-RED.

---

## 2. Agregar la aplicación al canal de Slack

- Abra el canal deseado en Slack y añada la nueva aplicación en **Channel Details**.



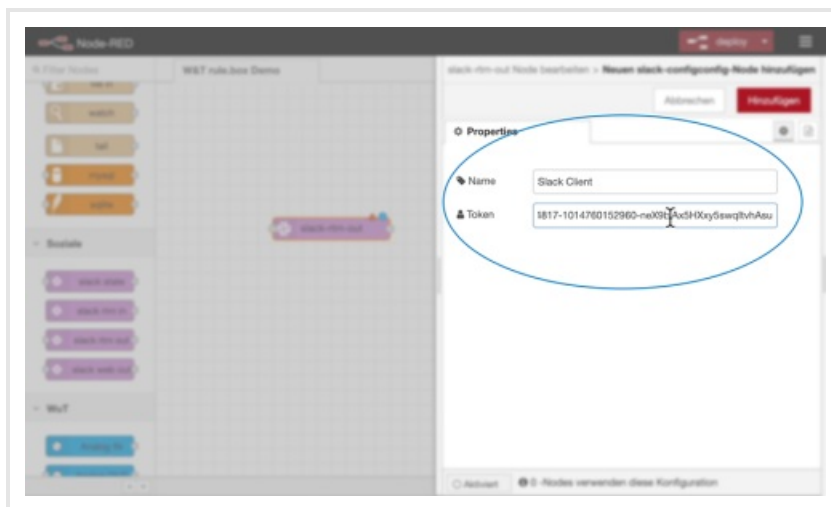
- El resto de los ajustes se realizan en el Node-RED Editor preinstalado en la rule.box.

### 3. Instalar los conectores de Slack en el Node-RED Editor

- Abra Node-RED Editor y seleccione **Admin. paletas** en el menú superior derecho. Escriba la palabra de búsqueda "Slack" en la pestaña "Instalar". Seleccione el paquete de conectores "node-red-contrib-slack" y confirme con **Instalar**. A continuación se agregan los conectores a su paleta.

### 4. Configurar los nodos y conectar

- Seleccione el nodo "slack-rtm-out" en la lista de nodos del margen izquierdo, arrástrelo al entorno de trabajo e inicie la configuración con un doble clic sobre el nodo.
- Introduzca un nombre para el nodo y agregue un nuevo Slack Client. En este punto tiene que introducir en el campo "Token" el Bot User OAuth Access copiado en el paso 1.



- Confirme la entrada con **Agregar y Listo**.
- Arrastre un nodo "Analog IN" para su Web-Termómetro desde la lista de nodos hasta su entorno de trabajo y configúrelo también con un doble clic. Añada un nuevo Web-IO, introduciendo para ello la dirección IP de su Web-Termómetro. En Topic debe introducir el canal de Slack en el que deban mostrarse los datos de temperatura. Confirme la configuración con **Listo**.
- Conecte la salida del nodo del termómetro con la entrada del nodo de Slack y confirme con **deploy**.
- Ahora verá en su canal de Slack que se añaden automáticamente los valores cuando cambia la temperatura.

posible.

[Protección de datos](#)