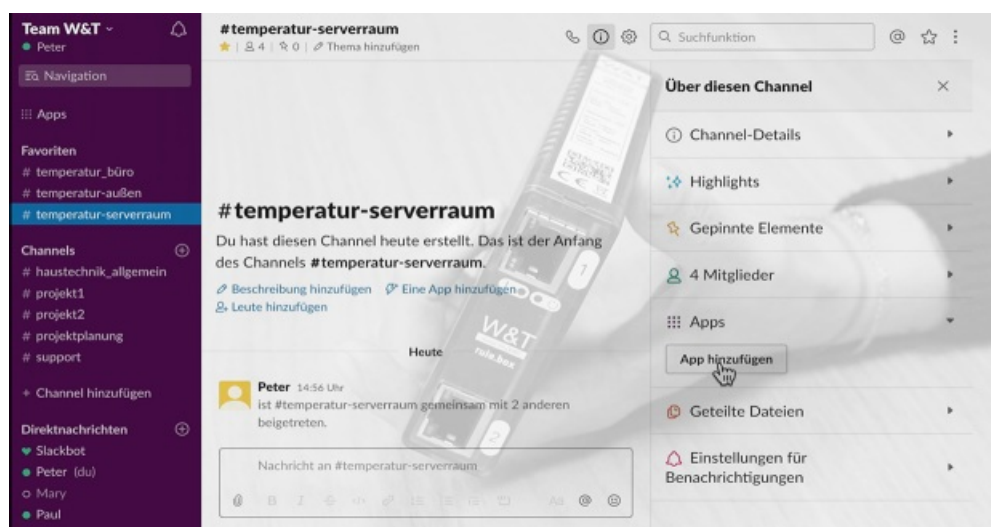
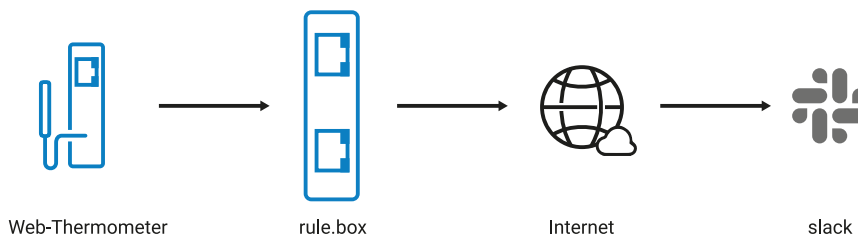


Applicazione al rule.box:

Temperature in Slack

Integrare dati IO come valori di temperatura in Slack



Tenere tutto sotto controllo da ubicazioni distanti - con il rule.box e Node-RED in solo quattro passi. Guardare il video a lato o leggere le istruzioni passo dopo passo in fondo a questa pagina.

Cos'è necessario:

- Un rule.box W&T qualsiasi
- Un termometro collegabile alla rete, p. es. termometro web W&T
- Un account Slack

Non disponete ancora di un rule.box e desiderate semplicemente provare l'esempio illustrato?

Nessun problema: vi mettiamo a disposizione gratuitamente un rule.box per 30 giorni. Non dovete far altro che compilare l'ordine del campione e vi forniremo il rule.box in prova in conto aperto. Se ci restituite l'apparecchio entro 30 giorni, vi verrà riaccreditato l'intero importo della fattura.

[All'ordinazione del campione](#)

In sintesi i passi necessari:

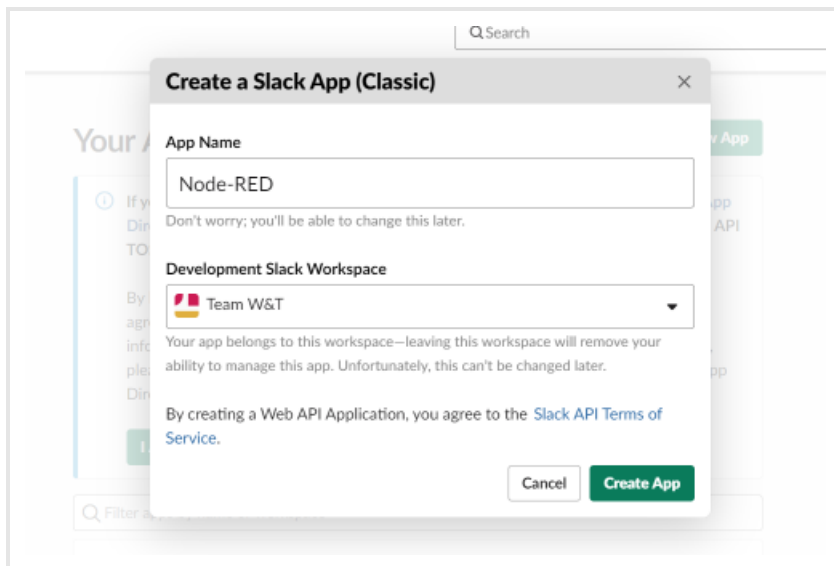
- 1 Creazione di una Classic app per un posto di lavoro Slack
- 2 Aggiungere app su Slack channel
- 3 Installare connettori Slack nell'editor Node-RED
- 4 Configurare e collegare nodi

1. Creazione di una Classic app per un workspace Slack

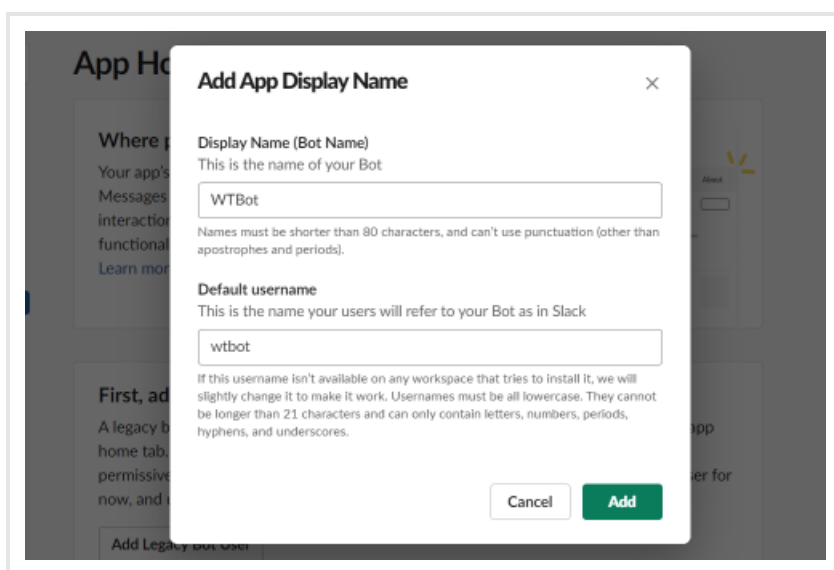
- Innanzitutto effettuare il login nel proprio account Slack. Digitare quindi il seguente URL nel browser:

`api.slack.com/apps?new_classic_app=1`

- Denominare l'app e indicare il workspace desiderato. Il nome può essere modificato ancora a posteriori.



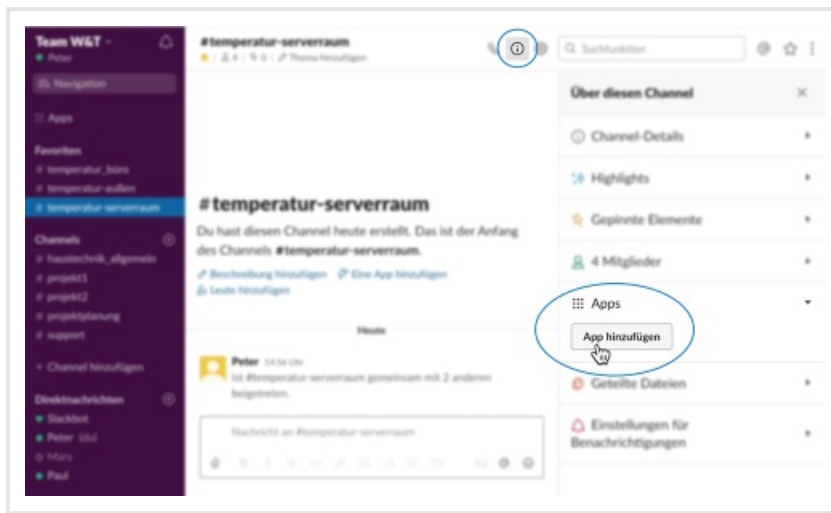
- Alla voce "Basic Information" cliccare su **Bots** e poi su **Add legacy bot user**.
Assegnare a questo punto un Bot name e il Default username.
Il Bot permette la comunicazione tra utenti Slack e la nuova app.



- In **OAuth Access Token** Sul lato sinistro è possibile aggiungere la app al proprio workspace. Importante: Dopo aver assegnato l'autorizzazione di accesso copiare dalla seguente interfaccia il bot User OAuth Access Token per la configurazione in Node-RED.

2. Aggiungere app su channel Slack

- Aprire in Slack il channel desiderato e aggiungere **in Channel Details** la nuova app.



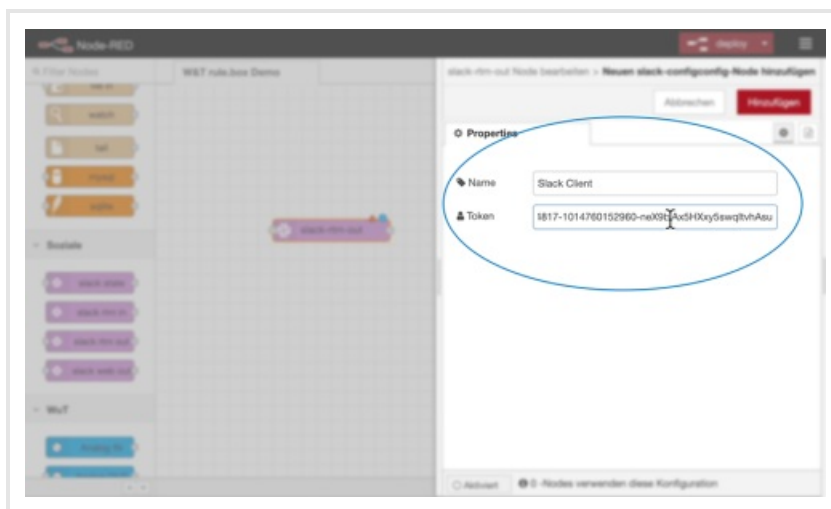
- Effettuare tutte le altre configurazioni nell'editor Node-RED preinstallato sul rule.box.

3. Installare connettori Slack nell'editor Node-RED

- Aprire l'editor Node-RED e selezionare nel menù in alto a destra **Gestire gamma**. Nella griglia "Installa" inserire la parola di ricerca "Slack". Selezionare il pacchetto Connettori "node-red-contrib-slack" e confermare con **Installa**. Adesso vengono aggiunti i connettori alla gamma.

4. Configurare e collegare nodi

- Selezionare dalla lista dei nodi sul bordo sinistro il nodo "slack-rtm-out", trascinarlo sulla superficie di lavoro e iniziare la configurazione facendo doppio clic sul nodo.
- Assegnare un nome al nodo e aggiungere un nuovo Slack Client. A questo punto inserire nel campo "Token" il bot User OAuth Access Token copiato al passo 1.



- Confermare l'immissione con **Aggiungi e Fatto!**.
- Trascinare un nodo "Analog IN" per il proprio termometro Web dalla lista dei nodi sull'interfaccia di lavoro e configurare anch'esso facendo doppio clic. Aggiungere un nuovo Web-IO, indicando l'indirizzo IP del vostro termometro Web. Come Topic indicare lo Slack Channel, in cui si desidera visualizzare i dati di temperatura. Confermare la configurazione con **Fatto!**.
- Collegare l'uscita del nodo termometro con l'ingresso del nodo Slack e confermare con **deploy**.
- Nello Slack Channel vedete ora che vengono aggiunti automaticamente valori, se la temperatura varia.

[Saremo lieti di fornirvi una consulenza personalizzata!](#)

Wiesemann & Theis GmbH
Porschestr. 12
42279 Wuppertal
Tel.: +49 202/2680-110 (Lun-Ven. 8-17)
Fax: +49 202/2680-265
info@wut.de

© Wiesemann & Theis GmbH, con riserva di errori e modifiche: poiché possono verificarsi errori, nessuna nostra informazione deve essere utilizzata senza essere stata verificata. Vi preghiamo di comunicarci tutti gli errori o gli equivoci che avete rilevato in modo tale che possiamo riconoscerli ed eliminarli quanto prima.

[Protezione dei dati](#)