


Aplicación al servidor RFID:

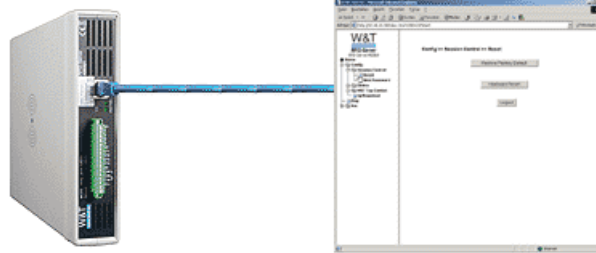
Sinopsis de aplicaciones 

# Escribir datos RFID-Tag vía ODBC en una base de datos (p. ej. MySQL)

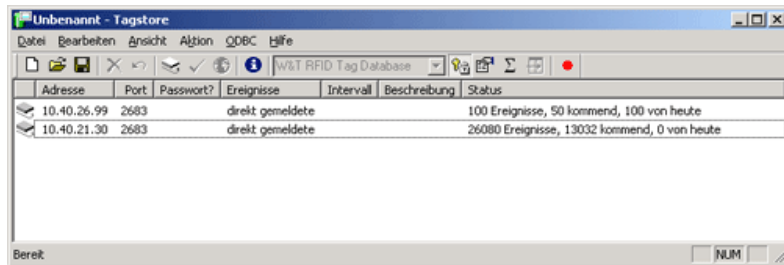
Escribir datos RFID con ayuda de tres pasos sencillos en una base de datos.



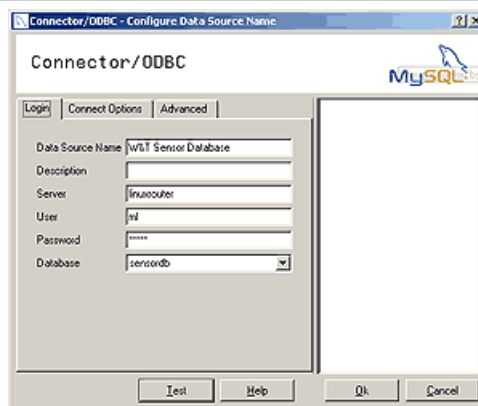
Después de estar configurado y conectado el aparato para su red, son necesarios los pasos siguientes.



Inicie la herramienta W&T "Tagstore" y deje a la red buscar automáticamente servidores RFID.



Elija el excitador adecuado ODBC para su base de datos (p. ej. MySQL, Paradox, MSSQL) y configure los datos de acceso.



Inicie la grabación con el botón Start. Los eventos se escriben ahora en su base de datos y están a disposición a los clientes de la base de datos correspondiente.

1	Auslöser	Tag - ID	Datum	Uhrzeit	FiltersetNr.
2	Anzahl vergessen:	310			
3	Neu erfasst	e0:04:01:00:0f:1e:0c:c0	10.05.2008	14:35:01	1
4	Neu erfasst	e0:04:01:00:0f:1e:39:10	10.05.2008	14:35:01	1
5	Neu erfasst	e0:04:01:00:0f:1e:3d:81	10.05.2008	14:35:01	1
6	Neu erfasst	e0:04:01:00:0f:1e:3b:11	10.05.2008	14:35:01	1
7	Neu erfasst	e0:04:01:00:0f:1e:3e:e1	10.05.2008	14:35:01	1
8	Verschwunden	e0:04:01:00:0f:1e:39:10	10.05.2008	14:35:03	1
9	Verschwunden	e0:04:01:00:0f:1e:3e:e1	10.05.2008	14:35:03	1
10	Verschwunden	e0:04:01:00:0f:1e:3d:81	10.05.2008	14:35:03	1
11	Verschwunden	e0:04:01:00:0f:1e:3f:e1	10.05.2008	14:35:03	1
12	Verschwunden	e0:04:01:00:0f:1e:3b:11	10.05.2008	14:35:03	1
13	Verschwunden	e0:04:01:00:0f:1e:0c:c0	10.05.2008	14:35:03	1
14	Verschwunden	e0:04:01:00:0f:1e:40:cf	10.05.2008	14:35:03	1
15	Verschwunden	e0:04:01:00:0f:1e:3a:9a	10.05.2008	14:35:03	1
16	Verschwunden	e0:04:01:00:0f:1e:39:f7	10.05.2008	14:35:03	1
17	Verschwunden	e0:04:01:00:0f:1e:40:d5	10.05.2008	14:35:03	1
18	Verschwunden	e0:04:01:00:0f:1e:40:43	10.05.2008	14:35:03	1
19	Verschwunden	e0:04:01:00:0f:1e:3a:02	10.05.2008	14:35:03	1
20	Verschwunden	e0:04:01:00:0f:1e:3b:b6	10.05.2008	14:35:03	1
21	Verschwunden	e0:04:01:00:0f:1e:44:96	10.05.2008	14:35:03	1
22	Verschwunden	e0:04:01:00:0f:1e:38:1e	10.05.2008	14:35:03	1
23	Neu erfasst	e0:04:01:00:0f:1e:38:1e	10.05.2008	14:35:07	1
24	Neu erfasst	e0:04:01:00:0f:1e:3f:e1	10.05.2008	14:35:07	1
25	Neu erfasst	e0:04:01:00:0f:1e:3b:b6	10.05.2008	14:35:07	1
26	Neu erfasst	e0:04:01:00:0f:1e:44:96	10.05.2008	14:35:07	1
27	Neu erfasst	e0:04:01:00:0f:1e:3a:02	10.05.2008	14:35:07	1
28	Neu erfasst	e0:04:01:00:0f:1e:40:43	10.05.2008	14:35:07	1



Aplicación anterior

**W&T**  
www.WuT.de

Le atendemos personalmente:

Wiesemann & Theis GmbH  
Porschestr. 12  
42279 Wuppertal  
Tel: +49 202/2680-110 (lu-vi de 8-17 horas)  
Fax: +49-202/2680-265  
info@wut.de

© Wiesemann & Theis GmbH, salvo errores y modificaciones: como podemos cometer errores, no se debe utilizar nuestros enunciados sin verificarlos. Por favor, notifíquenos todas las erratas y malentendidos que detecte, para que podamos localizarlo y solucionarlo lo antes posible.

Protección de datos