

Applicazione per server RFID:

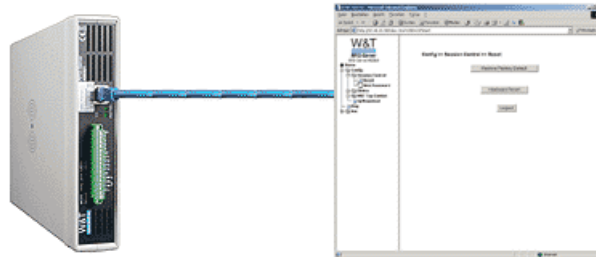
Scrittura dei dati dei tag RFID mediante ODBC in una banca dati (ad es. MySQL)

Scrittura dei dati RFID in una banca dati per mezzo di tre
semplici fasi.

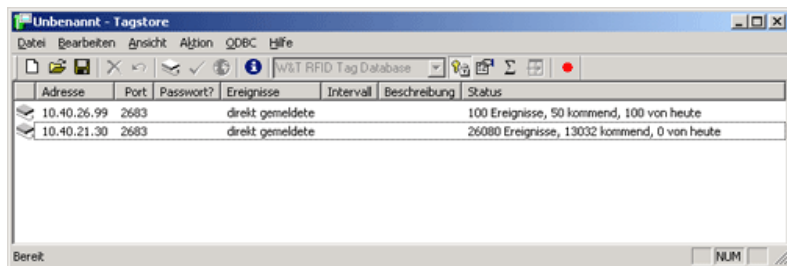
Panoramica
dell'applicazione



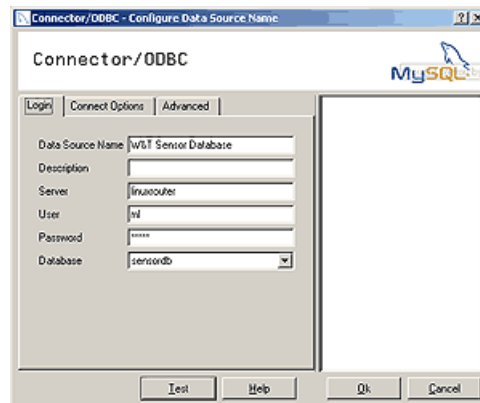
Dopo che l'apparecchio è stato configurato per la vostra rete e collegato, sarà necessario eseguire le seguenti fasi.



Avviate il tool W&T "Tagstore" e fate cercare alla rete automaticamente i server RFID.



Selezionate il driver ODBC adatto per la vostra banca dati (ad es. MySQL, Paradox, MSSQL) e configurate i dati di accesso.



Avviate la registrazione con il pulsante Start. Gli eventi vengono ora scritti nella vostra banca dati e sono disponibili per i corrispondenti client della banca dati.

1	Auslöser	Tag - ID	Datum	Uhrzeit	FiltersetNr.
2	Anzahl vergessen:	310			
3	Neu erfasst	e0:04:01:00:0f:1e:0c:c0	10.05.2008	14:35:01	1
4	Neu erfasst	e0:04:01:00:0f:1e:39:10	10.05.2008	14:35:01	1
5	Neu erfasst	e0:04:01:00:0f:1e:3d:81	10.05.2008	14:35:01	1
6	Neu erfasst	e0:04:01:00:0f:1e:3b:11	10.05.2008	14:35:01	1
7	Neu erfasst	e0:04:01:00:0f:1e:3e:e1	10.05.2008	14:35:01	1
8	Verschwunden	e0:04:01:00:0f:1e:39:10	10.05.2008	14:35:03	1
9	Verschwunden	e0:04:01:00:0f:1e:3e:e1	10.05.2008	14:35:03	1
10	Verschwunden	e0:04:01:00:0f:1e:3d:81	10.05.2008	14:35:03	1
11	Verschwunden	e0:04:01:00:0f:1e:3f:e1	10.05.2008	14:35:03	1
12	Verschwunden	e0:04:01:00:0f:1e:3b:11	10.05.2008	14:35:03	1
13	Verschwunden	e0:04:01:00:0f:1e:0c:c0	10.05.2008	14:35:03	1
14	Verschwunden	e0:04:01:00:0f:1e:40:cf	10.05.2008	14:35:03	1
15	Verschwunden	e0:04:01:00:0f:1e:3a:9a	10.05.2008	14:35:03	1
16	Verschwunden	e0:04:01:00:0f:1e:39:f7	10.05.2008	14:35:03	1
17	Verschwunden	e0:04:01:00:0f:1e:40:d5	10.05.2008	14:35:03	1
18	Verschwunden	e0:04:01:00:0f:1e:40:43	10.05.2008	14:35:03	1
19	Verschwunden	e0:04:01:00:0f:1e:3a:02	10.05.2008	14:35:03	1
20	Verschwunden	e0:04:01:00:0f:1e:3b:b6	10.05.2008	14:35:03	1
21	Verschwunden	e0:04:01:00:0f:1e:44:96	10.05.2008	14:35:03	1
22	Verschwunden	e0:04:01:00:0f:1e:38:1e	10.05.2008	14:35:03	1
23	Neu erfasst	e0:04:01:00:0f:1e:38:1e	10.05.2008	14:35:07	1
24	Neu erfasst	e0:04:01:00:0f:1e:3f:e1	10.05.2008	14:35:07	1
25	Neu erfasst	e0:04:01:00:0f:1e:3b:b6	10.05.2008	14:35:07	1
26	Neu erfasst	e0:04:01:00:0f:1e:44:96	10.05.2008	14:35:07	1
27	Neu erfasst	e0:04:01:00:0f:1e:3a:02	10.05.2008	14:35:07	1
28	Neu erfasst	e0:04:01:00:0f:1e:40:43	10.05.2008	14:35:07	1



Applicazione precedente



Saremo lieti di fornirvi una consulenza personalizzata!

Wiesemann & Theis GmbH
Porschestr. 12
42279 Wuppertal
Tel.: +49 202/2680-110 (Lun-Ven. 8-17)
Fax: +49 202/2680-265
info@wut.de

© Wiesemann & Theis GmbH, con riserva di errori e modifiche: poiché possono verificarsi errori, nessuna nostra informazione deve essere utilizzata senza essere stata verificata. Vi preghiamo di comunicarci tutti gli errori o gli equivoci che avete rilevato in modo tale che possiamo riconoscerli ed eliminarli quanto prima.

[Protezione dei dati](#)